

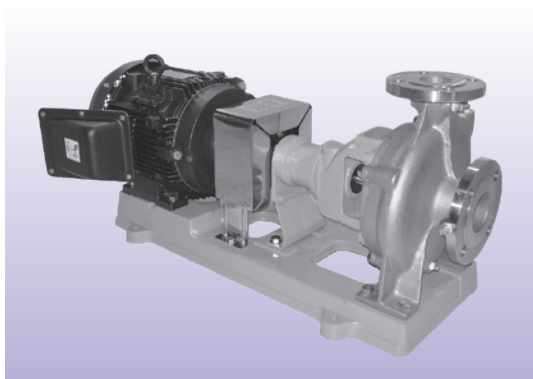
豊富なバリエーションであらゆるニーズに対応

(バリエーション変更に伴う外形寸法の変化はありません。)

国際規格 (ISO) および
日本産業機械工業会規格 (JIMS) に準拠

すべてのボルトにステンレス採用、メンテナンスが容易

(軸継手ボルト・基礎ボルトを除きます)



■ 特 長

1. 高効率ポンプを4極・2極でシリーズ化しておりますから、用途に合わせた選定が可能です。
2. 配管を外す事なく分解できるB.P.O. (バック・プル・アウト) 方式の採用によりメンテナンスが容易です。
3. センタートップ・フットサポート形状により配管荷重に対して有利です。
4. 豊富なバリエーションであらゆるニーズに対応できます。
(外形寸法に変化ありません。)
5. メンテナンスをバックアップするため、すべてのボルトにステンレスを採用しております。
(軸継手ボルト、基礎ボルトを除きます。)

■ 標準仕様

		J F S 型	J S 型
ポンプ材質		SUS304 (SCS13), SUS316 (SCS14)	
口 径		φ40×φ32 ~ φ150×φ125	φ40×φ32 ~ φ100×φ80
使用液温度		0℃ ~ 100℃ (但し、使用液により異なります。)	
最高使用圧力		ポンプ縮切り圧力 ≤ 1.1 MPa (11.2 kgf/cm ² ・G)	
フランジ規格		JIS B2220 10K R.F	
構 造	羽根車	クローズ形	
	軸 封	グラントパッキン式, メカニカルシール式	
	軸 受	密封グリース式玉軸受 以下の機種は オープン式玉軸受使用・オイルバス式 JFS-108F・1210F・1210G 1512E・1512F	密封グリース式玉軸受 以下の機種は オープン式玉軸受使用・オイルバス式 JS-86D・108Cの18.5, 22kW JS-43E・54D・65EB・108DX・108EX の全動力 但し、JS-65EBの18.5, 22kW及び JS-108DXの30kW、54D・108EXの 全動力は組合せアンギュラ玉軸受になります。
主 軸	下記機種は標準でスリーブ付 JFS-108F・1210F・1210G 1512E・1512F	下記機種は標準でスリーブ付 JS-43E・65DH・65EB 86CH・86D 108BH・108C・108EX	

■ 特殊仕様

ポンプ材質		SCS11, SCS16等
使用液温度		-20℃ ~ 180℃ (但し、使用液により異なります。)
構 造 変 更	軸 封	グラントパッキン水冷式 メカニカルシール水冷式
	軸 受	オープン式玉軸受使用・オイルバス式 オープン式玉軸受使用・メタル水冷式 (単列深溝玉軸受と組合せアンギュラ玉軸受 の2通りがあります。)
	主 軸	スリーブ付

注：上記以外につきましても、必要に応じて製作しております。

■ 用 途

- 化学工業
- 繊維・染色工業
- 電子産業
- 酒造・醸造工業
- 一般産業
- 医薬・化粧品工業
- 食品工業
- 石油工業
- 水処理工業

■ 標準付属品

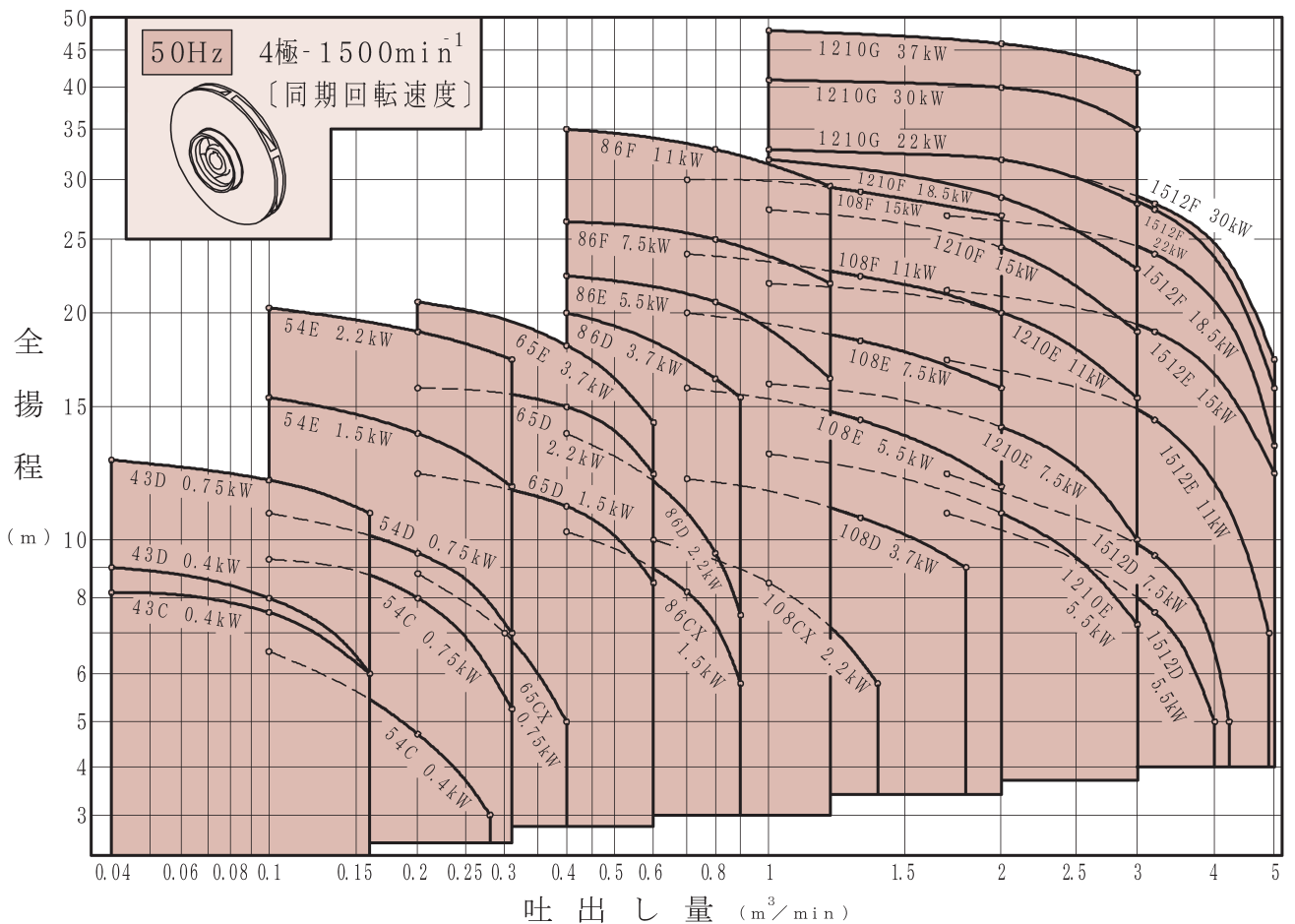
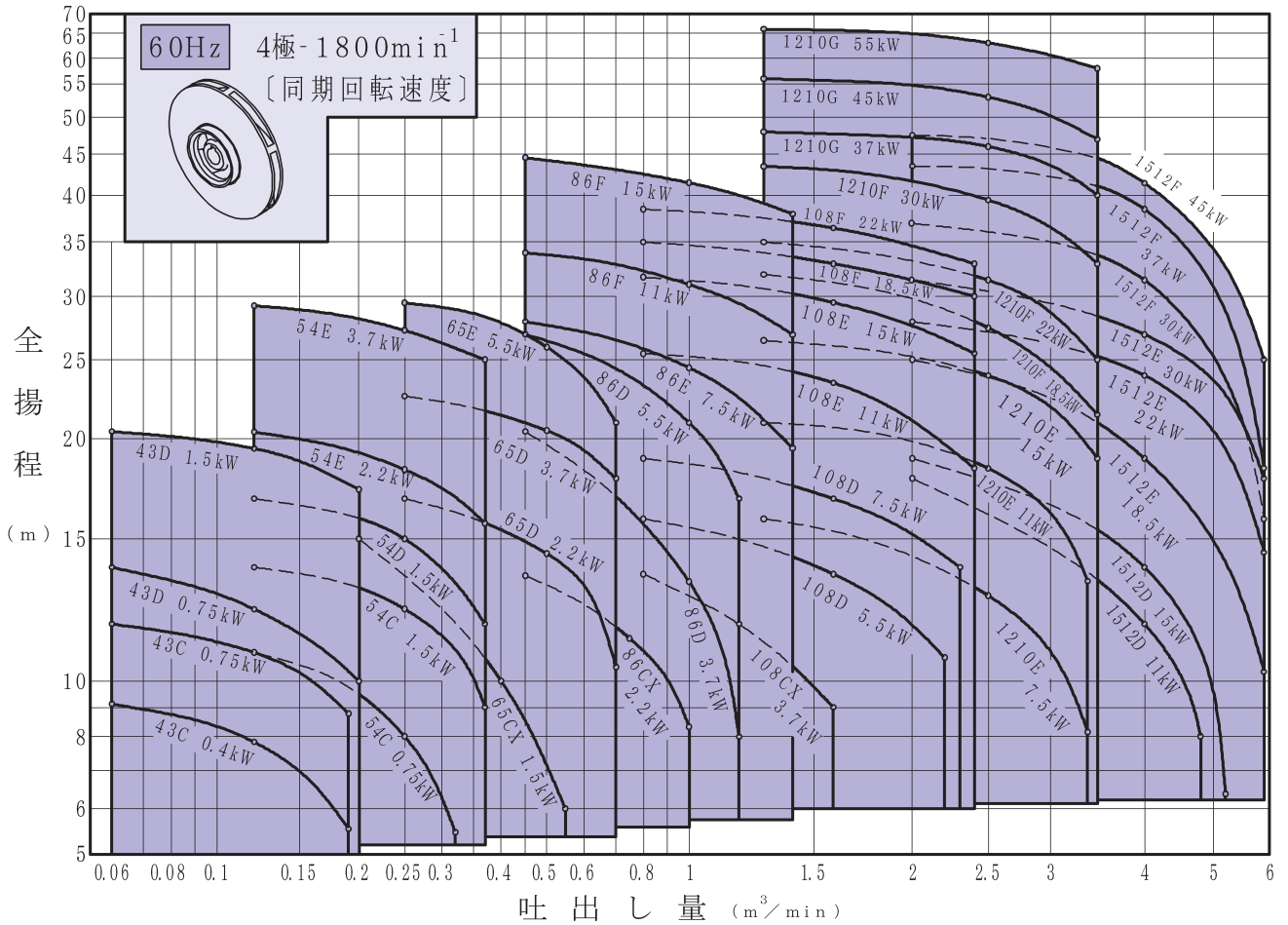
- フランジパッキン… 1セット
- 軸継手…………… 1セット
- 軸継手ガード…………… 1
- モーターライナー… 1セット
- 共通ベッド…………… 1
- 基礎ボルト…………… 1セット

※上記の標準付属品はポンプ一式をご注文の場合です。
(その他につきましてはその都度お問い合わせください。)

		J F S O 型	J S O 型
ポンプ材質		SUS304 (SCS13), SUS316 (SCS14)	
口 径		φ40×φ32 ~ φ150×φ125	φ40×φ32 ~ φ100×φ80
使用液温度		0℃ ~ 100℃ (但し、使用液により異なります。)	
最高使用圧力		ポンプ縮切り圧力 ≤ 1.1 MPa (11.2 kgf/cm ² ・G)	
フランジ規格		JIS B2220 10K R.F	
構 造	羽根車	セミオープン形	
	軸 封	グラントパッキン式, メカニカルシール式	
	軸 受	オープン式玉軸受使用・オイルバス式 (組合せアンギュラ玉軸受使用)	
主 軸	下記機種は標準でスリーブ付 JFSO-65E・86E・86F 108CX・108D・108E・108F 1210E・1210F・1512E・1512F	下記機種は標準でスリーブ付 JSO-65DH・65EA 86CH・86D 108BH・108C	

JFS 型 (4極・クローズ形羽根車)

■ JFS型 選定図



■ JFS型 標準仕様表

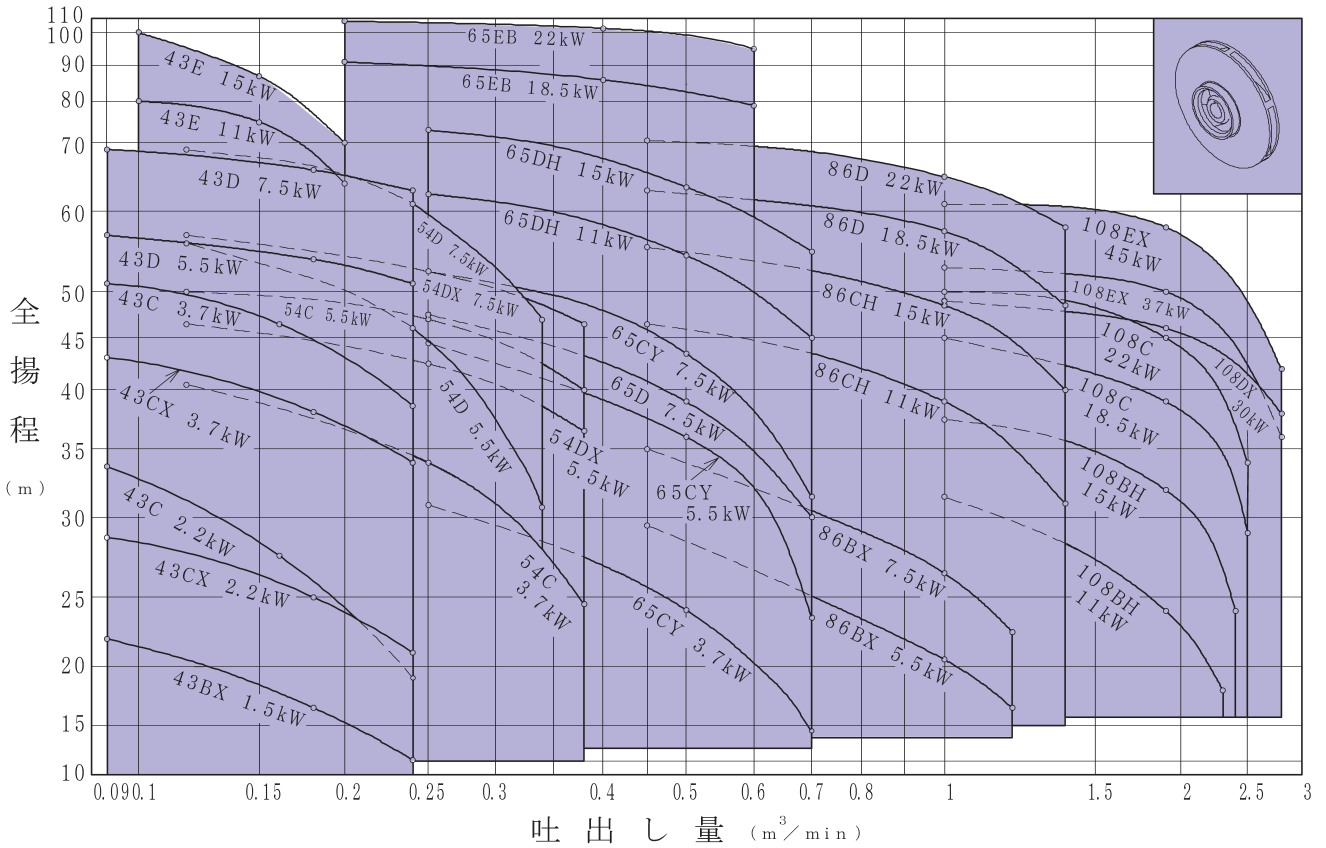
型 式	吸込 口径 mm	吐出し 口径 mm	60Hz						50Hz							
			1800min ⁻¹		1800min ⁻¹		1800min ⁻¹		1500min ⁻¹		1500min ⁻¹		1500min ⁻¹			
			電動機 kW	吐出し量 m ³ /min	全揚程 m	吐出し量 m ³ /min	全揚程 m	吐出し量 m ³ /min	全揚程 m	電動機 kW	吐出し量 m ³ /min	全揚程 m	吐出し量 m ³ /min	全揚程 m	吐出し量 m ³ /min	全揚程 m
JFS-43C	40	32	0.4	0.06	9.1	0.12	7.8	0.19	5.6	—	—	—	—	—	—	—
			0.75	0.06	12	0.12	11	0.19	8.8	0.4	0.04	8.2	0.1	7.6	0.16	6
JFS-43D	40	32	0.75	0.06	14	0.12	12.5	0.2	10	0.4	0.04	9	0.1	8	0.16	6
			1.5	0.06	20.5	0.12	19.5	0.2	17.5	0.75	0.04	13	0.1	12.2	0.16	11
JFS-54C	50	40	0.75	0.12	11	0.25	8	0.32	5.5	0.4	0.1	6.6	0.2	4.7	0.26	3
			1.5	0.12	14	0.25	12.5	0.36	9	0.75	0.1	9.3	0.2	8	0.31	5.3
JFS-54D	50	40	1.5	0.12	17	0.25	15	0.36	12	0.75	0.1	11	0.2	9.5	0.31	7
JFS-54E	50	40	2.2	0.12	20.3	0.25	18.4	0.36	15.8	1.5	0.1	15.5	0.2	14	0.31	12
			3.7	0.12	29.2	0.25	27.3	0.36	25	2.2	0.1	20.3	0.2	19	0.31	17.5
JFS-65CX	65	50	1.5	0.2	15	0.4	10	0.55	6	0.75	0.2	8.8	0.3	7	0.4	5
JFS-65D	65	50	2.2	0.25	17	0.5	14.5	0.7	10.5	1.5	0.2	12.5	0.4	11.2	0.6	8.5
			3.7	0.25	22.7	0.5	20.5	0.7	18	2.2	0.2	16	0.4	15	0.6	12.5
JFS-65E	65	50	5.5	0.25	29.5	0.5	26	0.7	21	3.7	0.2	20.8	0.4	18.2	0.6	14.4
JFS-86CX	80	65	2.2	0.45	13.7	0.75	11.5	1	8.3	1.5	0.4	10.3	0.7	8.2	0.9	5.8
JFS-86D	80	65	3.7	0.45	20.5	1	13.5	1.2	8	2.2	0.4	14	0.8	9.5	0.9	7.5
			5.5	0.45	27	1	21	1.2	17	3.7	0.4	20	0.8	16.5	0.9	15.5
JFS-86E	80	65	7.5	0.45	28	1	24.5	1.4	19.5	5.5	0.4	22.5	0.8	20.8	1.2	16.5
JFS-86F	80	65	11	0.45	34	1	31	1.4	27	7.5	0.4	26.5	0.8	25	1.2	22
			15	0.45	44.5	1	41.5	1.4	38	11	0.4	35	0.8	33	1.2	29.5
JFS-108CX	100	80	3.7	0.8	13.8	1.2	12	1.6	9	2.2	0.6	10	1	8.5	1.4	5.8
JFS-108D	100	80	5.5	0.8	16	1.6	13.8	2.2	10.8	—	—	—	—	—	—	—
			7.5	0.8	19	1.6	17	2.3	14	3.7	0.7	12.2	1.3	10.9	1.8	9
JFS-108E	100	80	11	0.8	25.5	1.6	23.5	2.4	18.5	5.5	0.7	16	1.3	14.5	2	12
			15	0.8	31.8	1.6	29.5	2.4	25.5	7.5	0.7	20	1.3	18.5	2	16
JFS-108F	100	80	18.5	0.8	35	1.6	33	2.4	30	11	0.7	24	1.3	22.5	2	20
			22	0.8	38.5	1.6	36.5	2.4	33	15	0.7	30	1.3	29	2	27
JFS-1210E	125	100	7.5	1.3	16	2.5	13	3.4	8.2	5.5	1	13.2	2	11	3	7.2
			11	1.3	21	2.5	18.5	3.4	13.5	7.5	1	16.2	2	14.2	3	10
			15	1.3	26.5	2.5	24	3.5	19	11	1	22	2	20	3	15.5
JFS-1210F	125	100	18.5	1.3	32	2.5	27.5	3.5	21.5	15	1	27.5	2	24.5	3	19
			22	1.3	35	2.5	31.5	3.5	25	18.5	1	32	2	28.5	3	23
			30	1.3	43.5	2.5	39.5	3.5	33	—	—	—	—	—	—	—
JFS-1210G	125	100	37	1.3	48	2.5	46	3.5	40	22	1	33	2	32	3	28
			45	1.3	56	2.5	53	3.5	47	30	1	41	2	40	3	35
			55	1.3	66	2.5	63	3.5	58	37	1	48	2	46	3	42
JFS-1512D	150	125	11	2	18	4	12	4.8	8	5.5	1.7	11	3.2	7.6	4	5
			15	2	19	4	14	5.2	6.4	7.5	1.7	12.5	3.2	9.4	4.2	5
JFS-1512E	150	125	18.5	2	25	4	19	5.9	10.3	11	1.7	17.5	3.2	14.5	4.9	7
			22	2	28	4	24	5.9	14.5	15	1.7	21.5	3.2	19	5	12.5
			30	2	31.5	4	27	5.9	18	—	—	—	—	—	—	—
JFS-1512F	150	125	30	2	37	4	31.5	5.9	16	18.5	1.7	27	3.2	24	5	13.5
			37	2	43.5	4	38.5	5.9	18.5	22	1.7	31	3.2	27.5	5	16
			45	2	47.5	4	41.5	5.9	25	30	1.7	31.5	3.2	28	5	17.5

注：1. テスト液は清水です。
2. 型式末尾の記号によりポンプ形状が変わります。

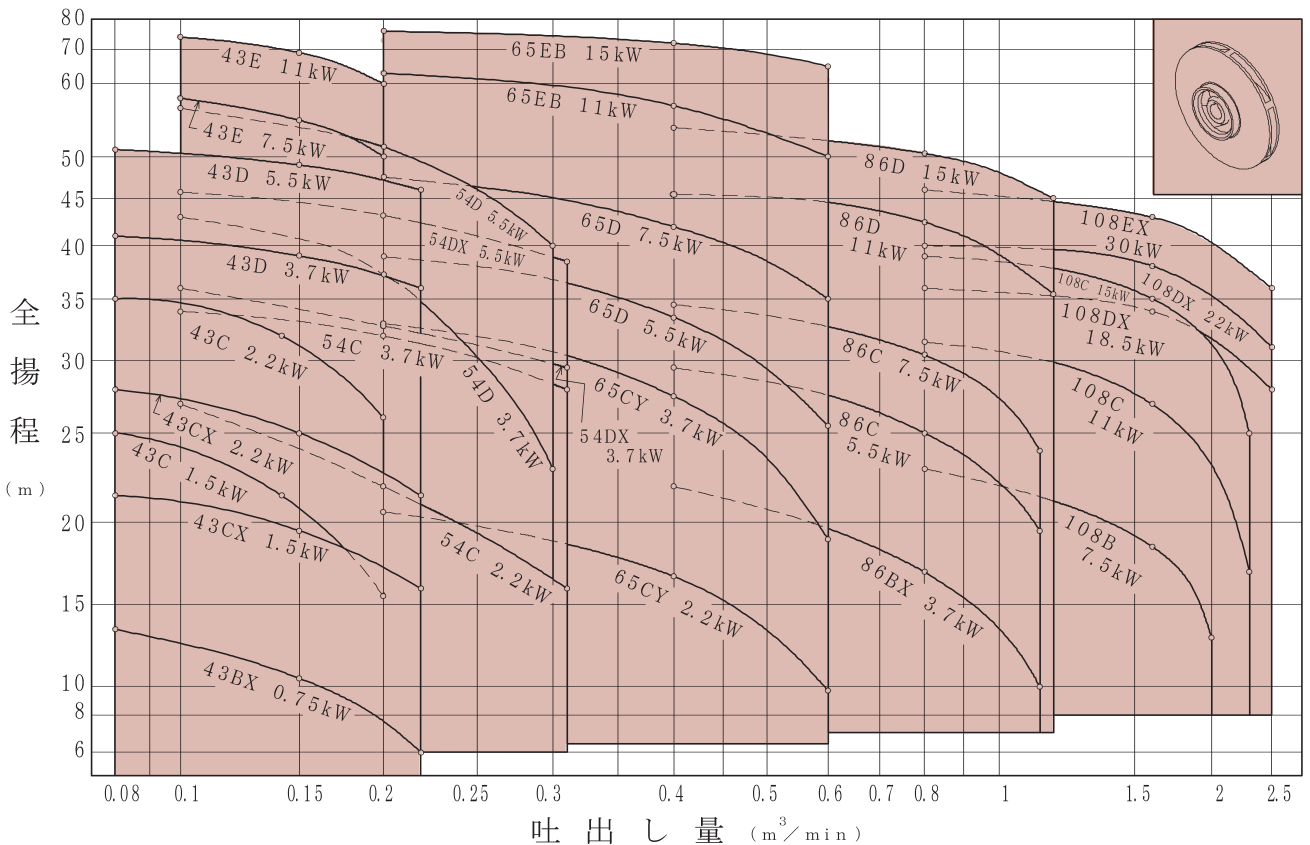
JS型 (2極・クローズ形羽根車)

■ JS型 選定図

60Hz 2極-3600min⁻¹〔同期回転速度〕



50Hz 2極-3000min⁻¹〔同期回転速度〕



■ JS型 標準仕様表

型 式	吸込 口径 mm	吐出し 口径 mm	60Hz 3600min ⁻¹						50Hz 3000min ⁻¹							
			電動機 kW	吐出し量 m ³ /min	全揚程 m	吐出し量 m ³ /min	全揚程 m	吐出し量 m ³ /min	全揚程 m	電動機 kW	吐出し量 m ³ /min	全揚程 m	吐出し量 m ³ /min	全揚程 m	吐出し量 m ³ /min	全揚程 m
JS-43BX	40	32	1.5	0.09	22	0.18	16.5	0.24	11.5	0.75	0.08	13.5	0.15	10.5	0.22	6
JS-43C	40	32	2.2	0.09	33.5	0.16	27.5	0.24	19	1.5	0.08	25	0.14	21.5	0.2	15.5
			3.7	0.09	51	0.16	46.5	0.24	38.6	2.2	0.08	35	0.14	32	0.2	26
JS-43CX	40	32	2.2	0.09	28.5	0.18	25	0.24	21	1.5	0.08	21.5	0.15	19.5	0.22	16
			3.7	0.09	43	0.18	38	0.24	34	2.2	0.08	28	0.15	25	0.22	21.5
JS-43D	40	32	5.5	0.09	57	0.18	54	0.24	51	3.7	0.08	41	0.15	39	0.22	36
			7.5	0.09	69	0.18	66	0.24	63	5.5	0.08	51	0.15	49	0.22	46
JS-43E	40	32	11	0.1	80	0.15	75	0.20	64	7.5	0.1	58	0.15	55	0.20	50
			15	0.1	100	0.15	87	0.20	70	11	0.1	74	0.15	69	0.20	60
JS-54C	50	40	3.7	0.12	40.5	0.25	34	0.38	24.5	2.2	0.1	27	0.2	22	0.31	16
			5.5	0.12	50	0.25	47	0.38	40	3.7	0.1	34	0.2	32	0.31	28
JS-54D	50	40	5.5	0.12	56	0.24	46	0.34	31	3.7	0.1	43	0.2	37	0.3	23
			7.5	0.12	69	0.24	61	0.34	47	5.5	0.1	57	0.2	51.5	0.3	40
JS-54DX	50	40	5.5	0.12	46.5	0.25	42.5	0.38	36.5	3.7	0.1	36	0.2	32.8	0.31	29.5
			7.5	0.12	57	0.25	52.5	0.38	46.5	5.5	0.1	45.8	0.2	43.2	0.31	38.5
JS-65CY	65	50	3.7	0.25	31	0.5	24	0.7	14.5	2.2	0.2	20.5	0.4	16.7	0.6	9.7
			5.5	0.25	44.5	0.5	36	0.7	23.5	3.7	0.2	33	0.4	27.5	0.6	19
			7.5	0.25	52.5	0.5	43.5	0.7	31.5	—	—	—	—	—	—	—
JS-65D	65	50	7.5	0.25	47.5	0.5	39	0.7	30	5.5	0.2	39	0.4	33.5	0.6	25.5
			—	—	—	—	—	—	—	—	7.5	0.2	47.5	0.4	42	0.6
JS-65DH	65	50	11	0.25	62.5	0.5	54.5	0.7	45	—	—	—	—	—	—	—
			15	0.25	73	0.5	63.5	0.7	55	—	—	—	—	—	—	—
JS-65EB	65	50	18.5	0.2	91	0.4	86	0.6	79	11	0.2	63	0.4	57	0.6	50
			22	0.2	108	0.4	103	0.6	95	15	0.2	76	0.4	72	0.6	65
JS-86BX	80	65	5.5	0.45	29.5	1	20.5	1.2	16.5	3.7	0.4	22	0.8	17	1.15	10
			7.5	0.45	35	1	26.5	1.2	22.5	—	—	—	—	—	—	—
JS-86C	80	65	—	—	—	—	—	—	—	5.5	0.4	29.5	0.8	25	1.15	19.5
			—	—	—	—	—	—	—	—	7.5	0.4	34.5	0.8	30.5	1.15
JS-86CH	80	65	11	0.45	46.5	1	39	1.4	31	—	—	—	—	—	—	—
			15	0.45	55.5	1	48.5	1.4	40	—	—	—	—	—	—	—
JS-86D	80	65	18.5	0.45	63	1	57.5	1.4	48.5	11	0.4	45.5	0.8	42.5	2.2	35.5
			22	0.45	70.5	1	65	1.4	58	15	0.4	54	0.8	50.5	1.2	45
JS-108B	100	80	—	—	—	—	—	—	—	7.5	0.8	23	1.6	18.5	—	13
JS-108BH	100	80	11	1	31.5	1.9	24	2.3	18	—	—	—	—	—	—	—
			15	1	37.5	1.9	32	2.4	24	—	—	—	—	—	—	—
JS-108C	100	80	18.5	1	45	1.9	39	2.5	29	11	0.8	31.5	1.6	27	2.3	17
			22	1	50	1.9	45	2.5	34	15	0.8	39	1.6	35	2.3	25
JS-108DX	100	80	30	1	49	1.9	46	2.8	38	18.5	0.8	36	1.6	34	2.5	28
			—	—	—	—	—	—	—	—	22	0.8	40	1.6	38	2.5
JS-108EX	100	80	37	1	53	1.9	50	2.8	36	30	0.8	46	1.6	43	2.5	36
			45	1	61	1.9	58	2.8	42	—	—	—	—	—	—	—

注：1. テスト液は清水です。

2. 型式末尾の記号によりポンプ形状が変わります。

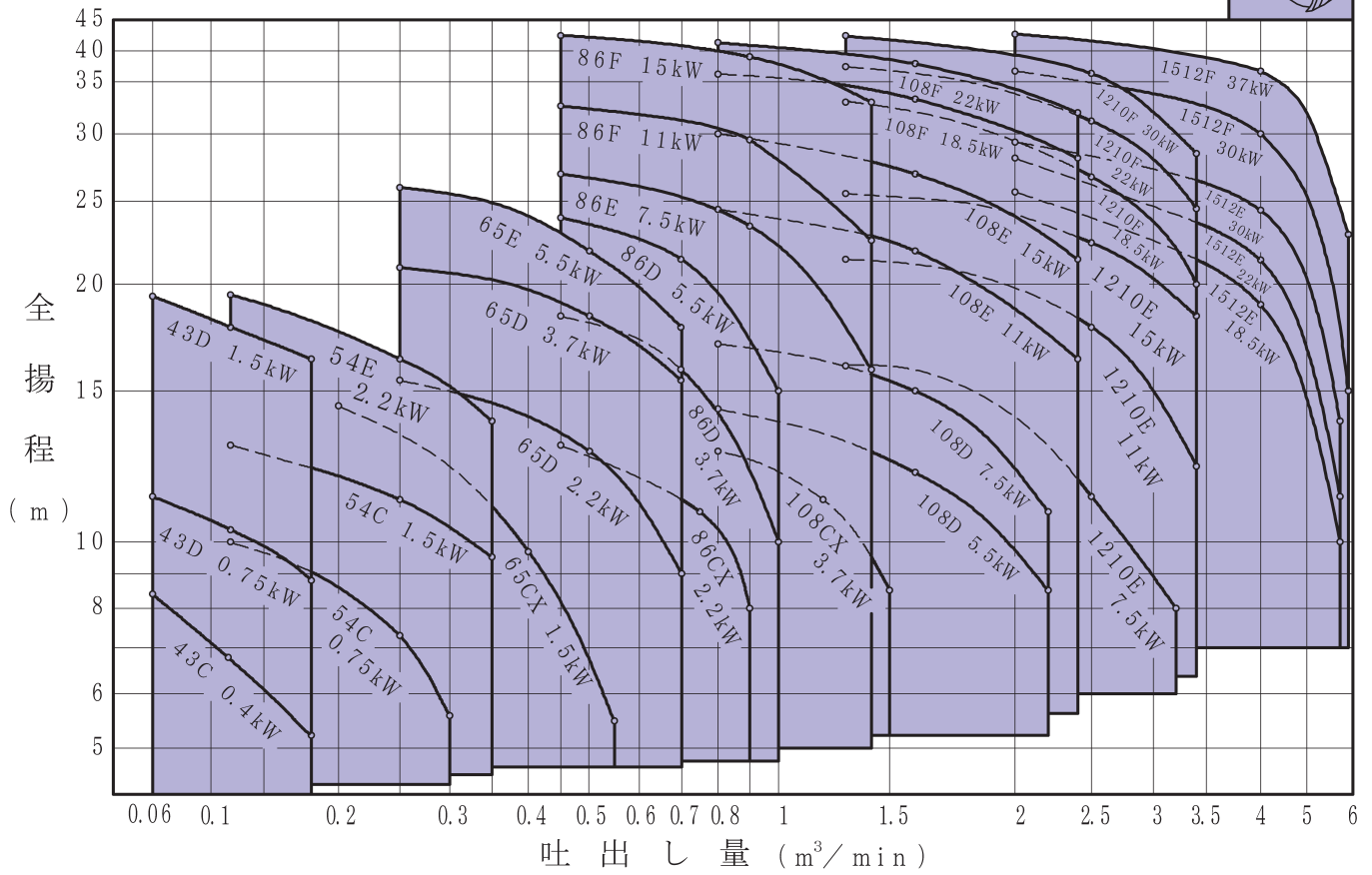
3. 押し込み圧力+吐出し圧力 \geq 0.5MPaの場合、メカニカルシールの検討が必要となりますのでご相談ください。

JFSO 型 (4極・セミオープン形羽根車)

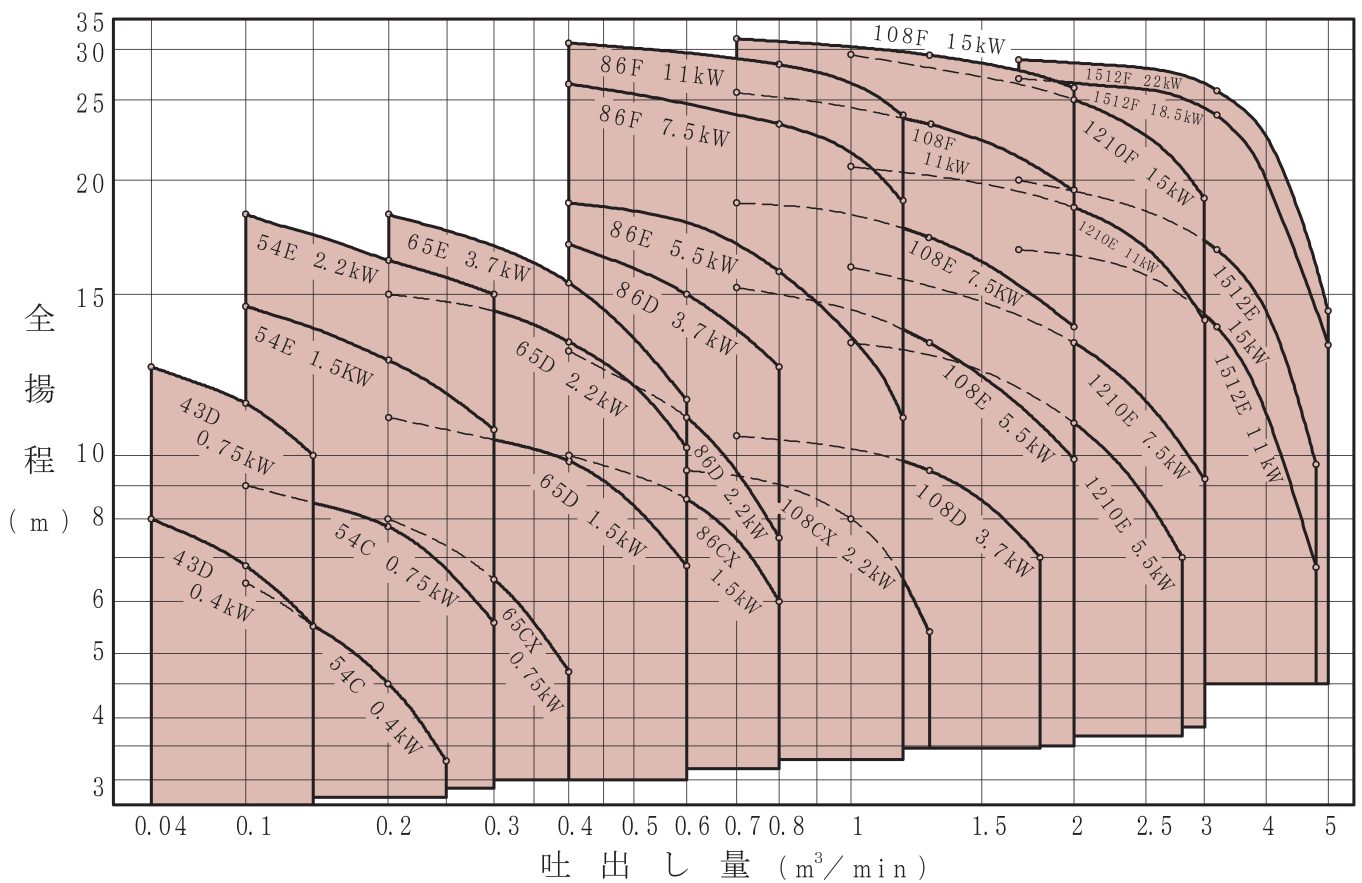
■ JFSO型 選定図



60Hz 4極・1800min⁻¹〔同期回転速度〕



50Hz 4極・1500min⁻¹〔同期回転速度〕



■ JFSO型 標準仕様表

型 式	吸込口径 mm	吐出口径 mm	60Hz 1800min ⁻¹						50Hz 1500min ⁻¹							
			電動機 kW	吐出量 m ³ /min	全揚程 m	吐出量 m ³ /min	全揚程 m	吐出量 m ³ /min	全揚程 m	電動機 kW	吐出量 m ³ /min	全揚程 m	吐出量 m ³ /min	全揚程 m	吐出量 m ³ /min	全揚程 m
JFSO-43C	40	32	0.4	0.06	8.4	0.12	6.8	0.18	5.2	—	—	—	—	—	—	
JFSO-43D	40	32	0.75	0.06	11.5	0.12	10.4	0.18	8.8	0.4	0.04	8	0.1	6.8	0.15	5.5
			1.5	0.06	19.2	0.12	18	0.18	16.6	0.75	0.04	12.5	0.1	11.4	0.15	10
JFSO-54C	50	40	0.75	0.12	10	0.25	7.3	0.30	5.6	0.4	0.1	6.4	0.2	4.5	0.25	3.2
			1.5	0.12	13.2	0.25	11.4	0.32	9.5	0.75	0.1	9	0.2	7.8	0.3	5.6
JFSO-54E	50	40	2.2	0.12	19.5	0.25	16.5	0.32	14	1.5	0.1	14.6	0.2	12.8	0.3	10.8
			—	—	—	—	—	—	—	—	2.2	0.1	18.5	0.2	16.5	0.3
JFSO-65CX	65	50	1.5	0.2	14.5	0.4	9.7	0.55	5.5	0.75	0.2	8	0.3	6.5	0.4	4.7
JFSO-65D	65	50	2.2	0.25	15.5	0.5	13	0.7	9	1.5	0.2	11	0.4	9.8	0.6	6.8
			3.7	0.25	21	0.5	18.5	0.7	15.5	2.2	0.2	15	0.4	13.3	0.6	10.2
JFSO-65E	65	50	5.5	0.25	26	0.5	22	0.7	18	3.7	0.2	18.5	0.4	15.5	0.6	11.5
JFSO-86CX	80	65	2.2	0.45	13.2	0.75	11	0.9	8	1.5	0.4	10	0.6	8.6	0.8	6
JFSO-86D	80	65	3.7	0.45	18.5	0.7	16	1	10	2.2	0.4	13	0.6	11	0.8	7.5
			5.5	0.45	24	0.7	21.5	1	15	3.7	0.4	17	0.6	15	0.8	12.5
JFSO-86E	80	65	7.5	0.45	27	0.9	23.5	1.4	16	5.5	0.4	19	0.8	16	1.2	11
JFSO-86F	80	65	11	0.45	32.5	0.9	29.5	1.4	23.5	7.5	0.4	26.5	0.8	23.5	1.2	19
			15	0.45	42.5	0.9	39	1.4	33	11	0.4	31	0.8	28.5	1.2	24
JFSO-108CX	100	80	3.7	0.8	13	1.2	11.4	1.5	8.5	2.2	0.6	9.5	1	8	1.3	5.4
JFSO-108D	100	80	5.5	0.8	14.4	1.6	12.3	2.2	8.5	—	—	—	—	—	—	—
			7.5	0.8	17.2	1.6	15	2.2	11	3.7	0.7	11	1.3	9.5	1.8	7
JFSO-108E	100	80	11	0.8	24.5	1.6	22	2.4	16.5	5.5	0.7	15.3	1.3	13.5	2	9.8
			15	0.8	30	1.6	27	2.4	21.5	7.5	0.7	19	1.3	17.5	2	14
JFSO-108F	100	80	18.5	0.8	36.5	1.6	33.5	2.4	28	11	0.7	25.5	1.3	23.5	2	19.5
			22	0.8	41.5	1.6	38	2.4	32	15	0.7	32	1.3	29.5	2	26
JFSO-1210E	125	100	7.5	1.3	16.2	2.5	11.5	3.2	8	5.5	1	13.5	2	11	2.8	7
			11	1.3	21.5	2.5	18	3.4	12.5	7.5	1	16.2	2	13.5	3	9.2
			15	1.3	25.5	2.5	22.5	3.4	18.5	11	1	21.2	2	18.8	3	14.2
JFSO-1210F	125	100	18.5	1.3	33	2.5	27	3.4	20	15	1	29.5	2	25	3	19
			22	1.3	37.5	2.5	31.5	3.4	24.5	—	—	—	—	—	—	—
			30	1.3	42.5	2.5	36	3.4	28.5	—	—	—	—	—	—	—
JFSO-1512E	150	125	18.5	2	25.5	4	19	5.7	10	11	1.7	17	3.2	14	4.8	6.8
			22	2	28	4	21.5	5.7	11.5	15	1.7	20	3.2	17	4.8	9.7
			30	2	29.5	4	24.5	5.7	14	—	—	—	—	—	—	—
JFSO-1512F	150	125	30	2	36.5	4	30	5.9	15	18.5	1.7	27	3.2	24	5	13.5
			37	2	42.5	4	36.5	5.9	23	22	1.7	29	3.2	26	5	14.5

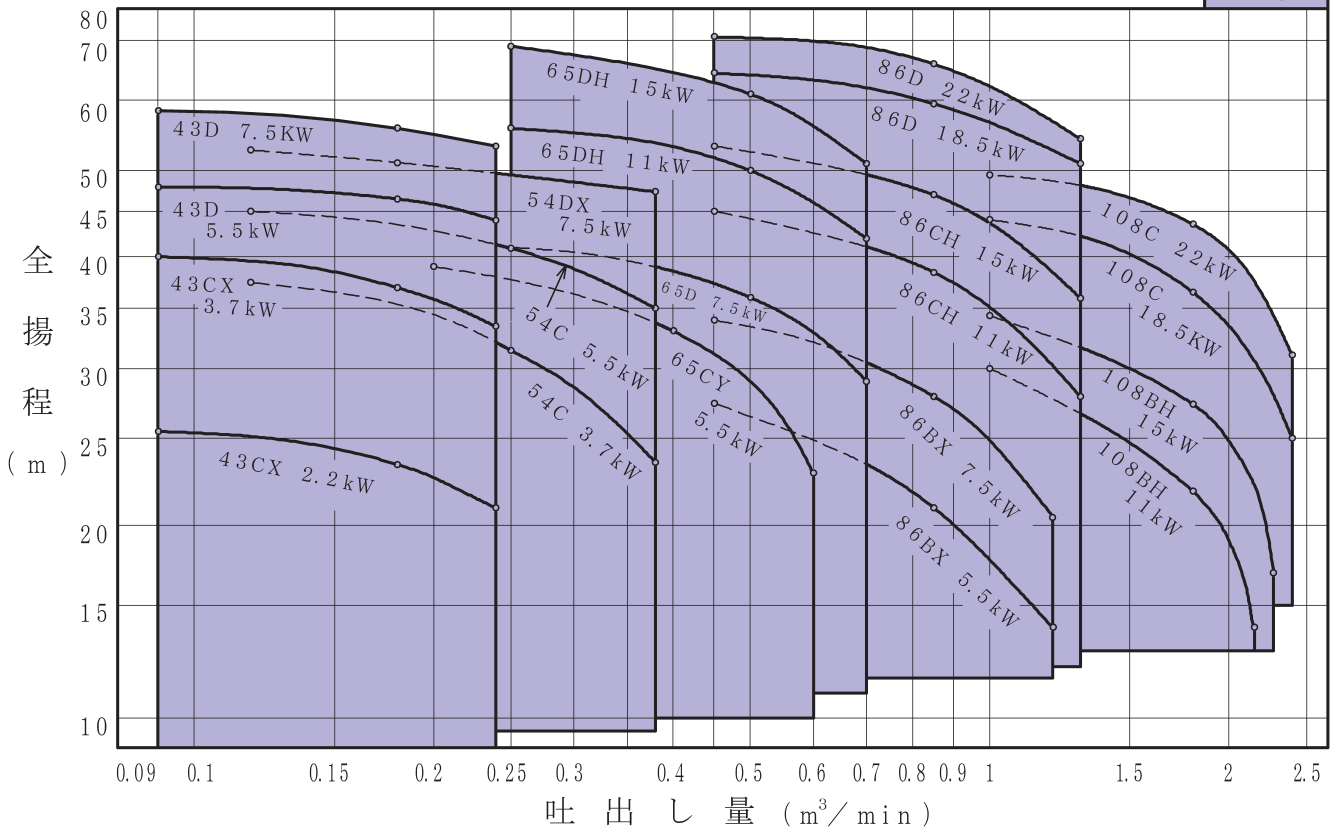
注： 1. テスト液は清水です。
 2. 型式末尾の記号によりポンプ形状が変わります。

JSO 型 (2極・セミオープン形羽根車)

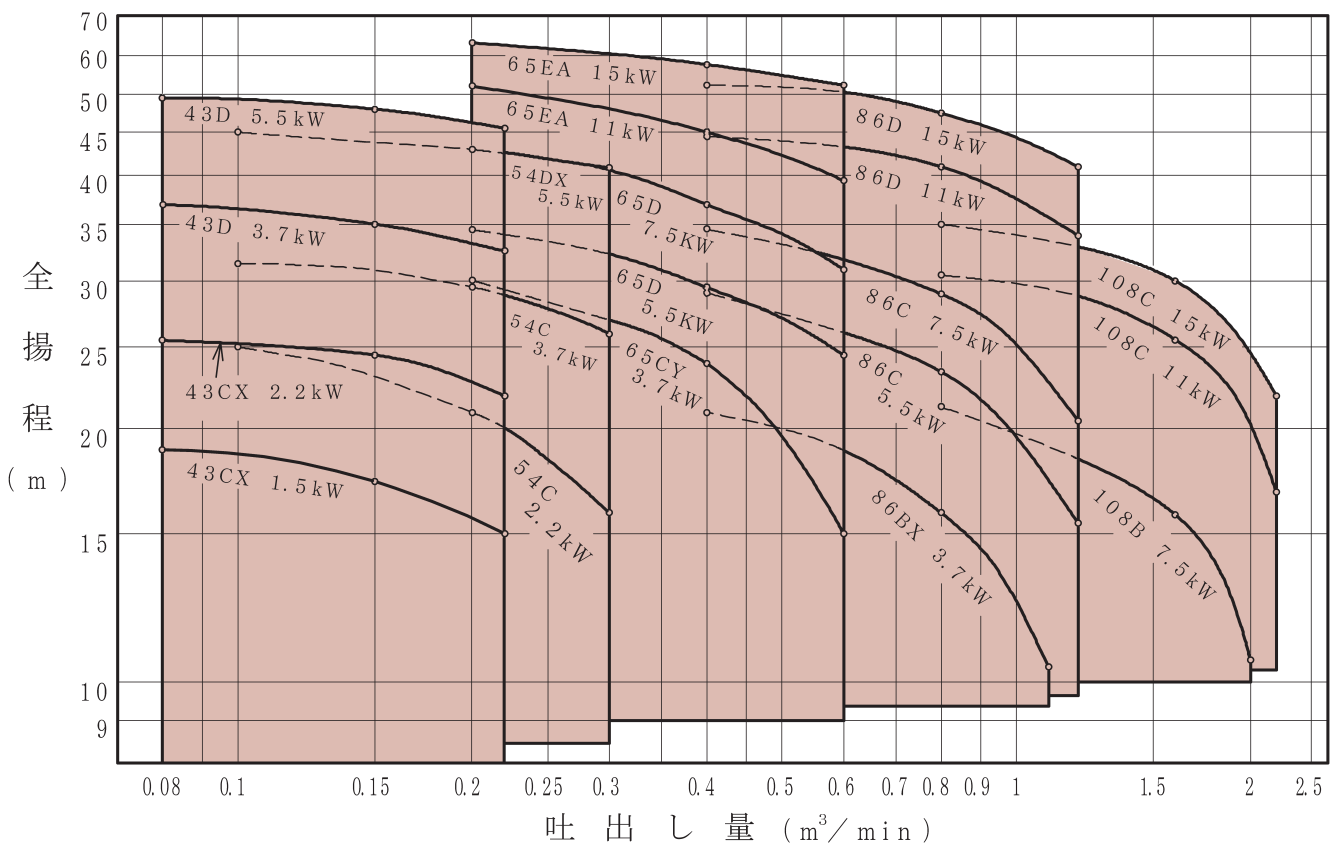
■ JSO型 選定図



60Hz 2極-3600min⁻¹ [同期回転速度]



50Hz 2極-3000min⁻¹ [同期回転速度]



■ JSO型 標準仕様表

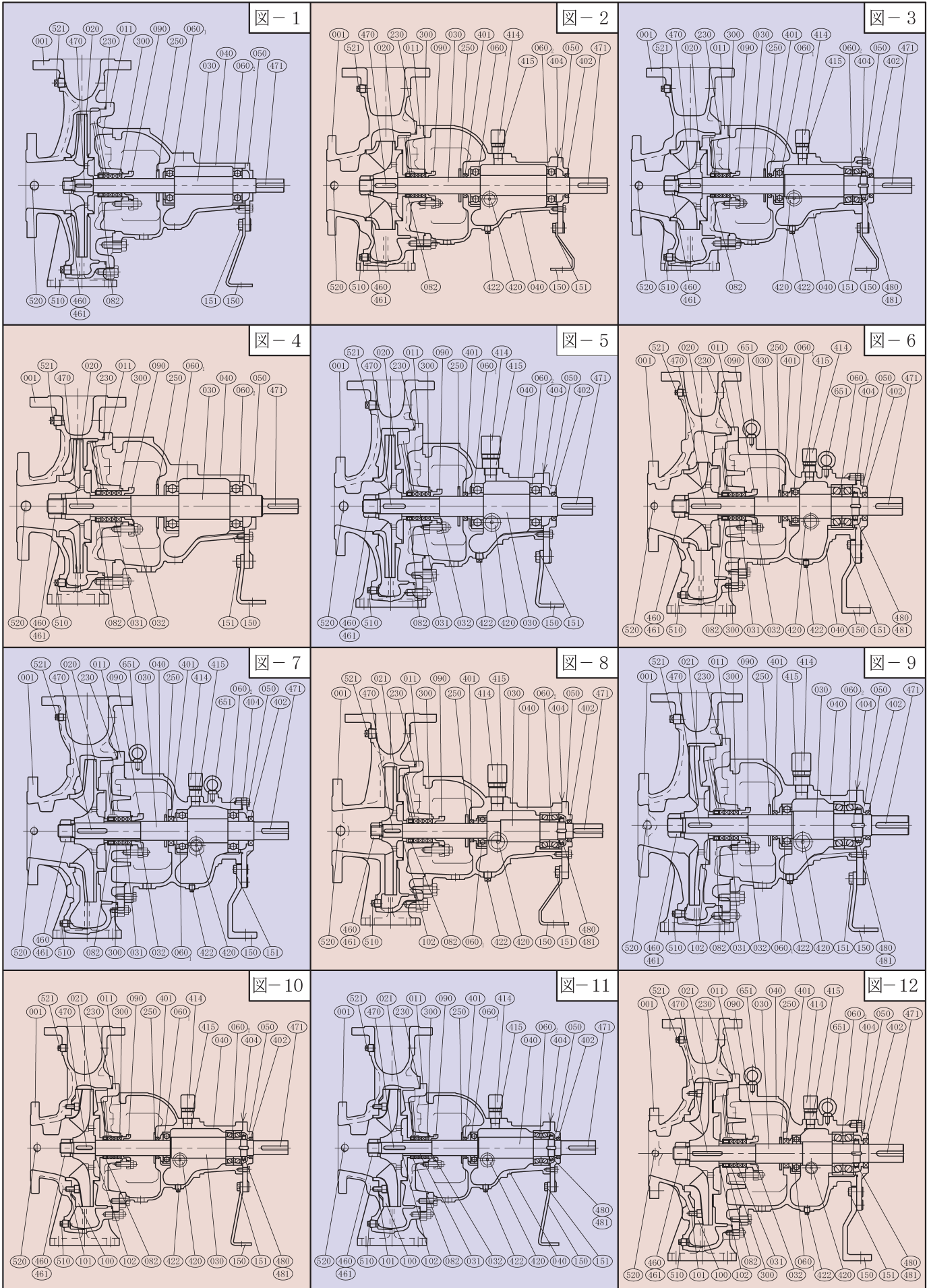
型 式	吸込口径 mm	吐出口径 mm	60Hz 3600min ⁻¹						50Hz 3000min ⁻¹							
			電動機 kW	吐出量 m ³ /min	全揚程 m	吐出量 m ³ /min	全揚程 m	吐出量 m ³ /min	全揚程 m	電動機 kW	吐出量 m ³ /min	全揚程 m	吐出量 m ³ /min	全揚程 m	吐出量 m ³ /min	全揚程 m
JSO-43CX	40	32	2.2	0.09	25.5	0.18	23.5	0.24	21	1.5	0.08	19	0.15	17.5	0.22	15
			3.7	0.09	40	0.18	37	0.24	33.5	2.2	0.08	25.5	0.15	24.5	0.22	22
JSO-43D	40	32	5.5	0.09	48	0.18	46.5	0.24	44	3.7	0.08	37	0.15	35	0.22	32.5
			7.5	0.09	58.5	0.18	56	0.24	53.5	5.5	0.08	49.5	0.15	48	0.22	45.5
JSO-54C	50	40	3.7	0.12	37.5	0.25	31.5	0.38	23.5	2.2	0.1	25	0.2	21	0.3	16
			5.5	0.12	45	0.25	41	0.38	35	3.7	0.1	31.5	0.2	29.5	0.3	26
JSO-54DX	50	40	7.5	0.12	53	0.25	51	0.38	47.5	5.5	0.1	45	0.2	43	0.3	41
JSO-65CY	65	50	5.5	0.2	39	0.4	33	0.6	23	3.7	0.2	30	0.4	24	0.6	15
JSO-65D	65	50	7.5	0.25	41	0.5	36	0.7	29	5.5	0.2	34.5	0.4	29.5	0.6	24.5
			—	—	—	—	—	—	—	—	7.5	0.2	43	0.4	37	0.6
JSO-65DH	65	50	11	0.25	56	0.5	50	0.7	42	—	—	—	—	—	—	
			15	0.25	69	0.5	61	0.7	51	—	—	—	—	—	—	
JSO-65EA	65	50	—	—	—	—	—	—	—	11	0.2	51	0.4	45	0.6	39
			—	—	—	—	—	—	—	—	15	0.2	63	0.4	58	0.6
JSO-86BX	80	65	5.5	0.45	27.5	0.85	21	1.2	14	3.7	0.4	21	0.8	16	1.1	10.5
			7.5	0.45	34	0.85	28	1.2	20.5	—	—	—	—	—	—	—
JSO-86C	80	65	—	—	—	—	—	—	—	5.5	0.4	29	0.8	23.5	1.2	15.5
			—	—	—	—	—	—	—	—	7.5	0.4	34.5	0.8	29	1.2
JSO-86CH	80	65	11	0.45	45	0.85	38.5	1.3	28	—	—	—	—	—	—	
			15	0.45	53.5	0.85	47	1.3	36	—	—	—	—	—	—	
JSO-86D	80	65	18.5	0.45	64.5	0.85	59.5	1.3	51	11	0.4	44.5	0.8	41	1.2	34
			22	0.45	71	0.85	66	1.3	54.5	15	0.4	52	0.8	47.5	1.2	41
JSO-108B	100	80	—	—	—	—	—	—	—	7.5	0.8	22	1.6	16	2	10.5
JSO-108BH	100	80	11	1	30	1.8	22	2.2	14	—	—	—	—	—	—	
			15	1	34.5	1.8	27.5	2.3	17	—	—	—	—	—	—	
JSO-108C	100	80	18.5	1	44	1.8	36.5	2.4	25	11	0.8	30.5	1.6	25.5	2.2	17
			22	1	49.5	1.8	43.5	2.4	31	15	0.8	35	1.6	30	2.2	22

注：1. テスト液は清水です。

2. 型式末尾の記号によりポンプ形状が変わります。

3. 押し込み圧力+吐出し圧力 \geq 0.5MPaの場合、メカニカルシールの検討が必要となりますのでご相談ください。

■ 標準構造断面図



■ 標準構造断面図適合表

型 式	電動機 kW	図番号	型 式	電動機 kW	図番号	型 式	電動機 kW	図番号	型 式	電動機 kW	図番号	型 式	電動機 kW	図番号		
															型 式	電動機 kW
JFS 型	JFS-43C	0.4 0.75	1	JFS-65CX	0.75 1.5	1	JFS-86E	7.5	1	JFS-108F	11 15 18.5 22	7	JFS-1512D	5.5 7.5 11 15	1	
	JFS-43D	0.4 0.75 1.5		JFS-65D	1.5 2.2 3.7		JFS-86F	11 15		JFS-1210E	5.5 7.5 11 15		JFS-1512E	11 15 18.5 22		
	JFS-54C	0.4 0.75 1.5		JFS-65E	3.7 5.5		JFS-108CX	2.2 3.7		JFS-1210F	15 18.5 22 30		JFS-1512F	18.5 22 30		
	JFS-54D	0.75 1.5		JFS-86CX	1.5 2.2		JFS-108D	5.5 7.5		7	JFS-1210G		22 30 37 45 55	JFS-1512F		18.5 22 30 37 45
	JFS-54E	1.5 2.2 3.7		JFS-86D	2.2 3.7 5.5		JFS-108E	5.5 7.5 11 15								
				JFS-86E	5.5											
	JS 型	JS-43BX		0.75 1.5	1		JS-43E	11 15		5	JS-65CY		3.7 5.5 7.5	1		JS-86BX
JS-43C※1		1.5 2.2 3.7	JS-54C	2.2 3.7 5.5		JS-65D	5.5 7.5	JS-86C	5.5 7.5		JS-108C	11 15 18.5 22				
JS-43CX		1.5 2.2 3.7	JS-54D	3.7 5.5 7.5		JS-65DH	11 15	JS-86CH	11 15		JS-108DX	18.5 22 30				
JS-43D		3.7 5.5 7.5	JS-54DX	3.7 5.5 7.5		JS-65EB	11 15 18.5 22	JS-86D	15 18.5 22		JS-108EX	30 37 45				
JS-43E		7.5	JS-65CY	2.2		JS-86BX	3.7	JS-108B	7.5		JS-108BH	11				
JFSO 型	JFSO-43C	0.4	8	JFSO-65D	1.5 2.2 3.7	8	JFSO-86F	7.5 11 15	11	JFSO-108F	11 15 18.5 22	12	JFSO-1512E	11 15 18.5 22 30	12	
	JFSO-43D	0.4 0.75 1.5		JFSO-65E	3.7 5.5		JFSO-108CX	2.2 3.7		JFSO-1210E	5.5 7.5 11 15		JFSO-1512F	18.5 22 30 37		
	JFSO-54C	0.4 0.75 1.5		JFSO-86CX	1.5 2.2		JFSO-108D	3.7 5.5 7.5		JFSO-1210F	15 18.5 22 30					
	JFSO-54E	1.5 2.2		JFSO-86D	2.2 3.7 5.5		JFSO-108E	5.5 7.5 11 15								
	JFSO-65CX	0.75 1.5		JFSO-86E	5.5 7.5											
JSO 型	JSO-43CX	1.5 2.2 3.7	8	JSO-54C	5.5	8	JSO-65DH	15	9	JSO-86CH	11 15	11	JSO-108BH	15	11	
	JSO-43D	3.7 5.5 7.5		JSO-54DX	5.5 7.5		JSO-65EA	11 15		JSO-86D	11 15 18.5 22		JSO-108C	11 15 18.5 22		
	JSO-54C	2.2 3.7		JSO-65CY	3.7 5.5		JSO-86BX	3.7 5.5 7.5		JSO-108B	7.5					
				JSO-65D	5.5 7.5		JSO-86C	5.5 7.5		JSO-108BH	11					
				JSO-65DH	11											

注：1. JS-43Cにつきましては（082）封水リングはありません。
 2. 機種・口径により構造が異なる場合がありますので、詳しくはそれぞれの構造断面図をご請求になり、確認してください。

■ 標準部品材質表

番号	部 品 名	材 質		番号	部 品 名	材 質		番号	部 品 名	材 質	
		SUS304製	SUS316製			SUS304製	SUS316製			SUS304製	SUS316製
001	ケーシング	SCS13	SCS14	(242)	(吐出し側)フランジパッキン	CR	CR	444※	冷却水用継手	FCMB・SGP・CUP	
011	ケーシングカバー	SCS13	SCS14	250	水切りつば	CR	CR	460	羽根車ナット	SUS304	SUS316
020	羽根車（クローズ）	SCS13	SCS14	300	グランドパッキン	PTFE-CON		461	回り止め	SUS304	SUS316L
021	羽根車（セミオープン）	SCS13	SCS14	310※	メカニカルシール	液質により選定		470	羽根車キー	SUS316	SUS316
030	主 軸	SUS304or316	SUS316	340※	メカカバー	SUS304or316	SUS316	471	軸継手キー	S45C	S45C
031	スリーブ	SUS304or316	SUS316	350※	ジャケットカバー	SUS304or316	SUS304	480	玉軸受ナット	S35C	S35C
032	スリーブパッキン	PTFE	PTFE	351※	ジャケットパッキン	PTFE	PTFE	481	玉軸受座金	SPCC	SPCC
040	軸 受	FC200	FC200	352※	ジャケット	SCS14	SCS14	510	ドレン抜きプラグ	SUS304	SUS316
050	軸受カバー	FC200	FC200	353※	水冷用継手	SCS13・SUS304		520	真空計プラグ	SUS304	SUS316
060 ¹	玉軸受	SUJ2	SUJ2	401	オイルシール	FKM	FKM	521	圧力計プラグ	SUS304	SUS316
082	封水リング	SUS304or316	SUS316	402	オイルシール	FKM	FKM	(600)	共通ベッド	FC200	FC200
090	パッキン押さえ	SCS14	SCS14	404	オイルパッキン	NBR	NBR	(601)	共通ベッド	SS400	SS400
100	マサツ板	SCS13	SCS14	414	オイルキャップ	RESIN		(610)	軸継手	FC200	FC200
101	マサツ板取付ボルト	SUS304	SUS316	415	持出ソケット	COPPER ALLOYS		(620)	軸継手ガード	SS400 or	SUS430
102	調整リング	SUS316	SUS316	420	オイルレベルゲージ	RESIN		(642)	呼び水プラグ	SUS304	SUS316
150	軸受支え	SS400 or	FC200	422	オイルドレンプラグ	SWCH10R		(650)	基礎ボルト	SS400	SS400
151	軸受支えボルト	SUS304	SUS304	440※	メタル水冷ジャケット	FC200	FC200	651	アイボルト	SS400	SS400
230	カバーパッキン	FKM	FKM	442※	水冷カバーパッキン	NBR	NBR				
(241)	(吸込側)フランジパッキン	CR	CR	443※	冷却水ドレンプラグ	SWCH10R					

注：1. 部品・材質などことわりなく変更することがあります。
 2. 番号に（ ）の付いているものは図示されておりませんが、標準部品又は標準付属品です。
 3. 番号に ※ の付いているものは図示されておりませんが、メカニカルシール・水冷式の場合に使用する部品です。
 4. JS-43E 020 羽根車（クローズ）はSUS304、316製共にSCS14です。
 5. JFS-1210G 090 パッキン押さえはSUS304、316製共にSUS316です。
 6. 下記機種の共通ベッドはSS400製チャンネルベッドになります。（取り合い寸法は変更前と同じです。）

JFS・JFSO-86F/11・15kW JFS・JFSO-108E/11・15kW JFS・JFSO-108F
 JFS・JFSO-1210F JFS-1512D/11・15kW JFS・JFSO-1512E
 JFS・JFSO-1512F JS-108DX JS-108EX

