

流体と社会をつなぐ
NISHIGAKI PUMP

鋳鉄製ポンプ 総合カタログ



西垣ポンプ製造株式会社

目 次

ZJF・ZJ・ZJFO・ZJO 型	4 極・2 極	渦巻ポンプ	P. 2
ZF・ZHN 型	4 極	渦巻ポンプ	P. 15
ZFH・ZUF 型	4 極・2 極	渦巻ポンプ	P. 19
ZSP・ZHP 型	4 極	自吸ポンプ	P. 21
ZSPF・ZUP 型	4 極・2 極	自吸ポンプ	P. 25
BG 型		ギヤーポンプ	P. 29
参考資料			P. 29

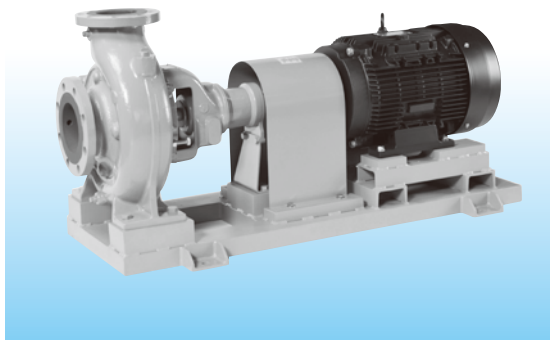
お 願 い

1. 機種・口径により、図や写真と異なる場合があります。
2. 最高使用圧力は、機種・口径・ポンプ仕様および使用条件により異なります。
3. 外形寸法表におけるポンプ質量は、ポンプ・共通ベッドの総質量ですが、鋳造品の性質上変動します。
4. カタログ内の標準構造断面図につきましては、代表的なものを掲載しておりますが、機種・口径により構造が異なる場合がありますので、詳しくはそれぞれの構造断面図をご請求になり、確認してください。
5. フランジ寸法・モーター寸法・モーター質量・基礎ボルト寸法は巻末の『参考資料』にまとめて掲載しております。
6. ネジ込み式フランジ及びプラグ類の寸法は新 J I S 表示を使用しております。
旧 J I S 表示につきましては、巻末の『参考資料』内『プラグ穴表示比較表』をご覧ください。
7. 送水管の径はポンプ口径とは別に管内流速により決定してください。
特に、大水量を扱う場合はご注意ください。
8. 選定図にて示されている吐出し量・全揚程は機種を選定する場合の目安とするものです。
標準仕様表内の吐出し量・全揚程以外で機種選定する場合は、標準性能表をご請求ください。
9. 押し込み圧力+吐出し圧力 ≥ 0.5 MPa の場合、メカニカルシールの検討が必要となりますのでご相談ください。
10. 製品改良のため、ことわりなくカタログ内容（寸法など）を変更する場合があります。

ZJF^(4極 クローズ形)・ZJ^(2極 クローズ形)・ZJFO^(4極 セミオープン形)・ZJO^(2極 セミオープン形)型 渦巻ポンプ

国際規格（ISO）および
日本産業機械工業会規格（JIMS）に準拠

ZJF-1210E



■特 長

1. 高効率ポンプを4極・2極でシリーズ化しておりますから、用途に合わせた選定が可能です。
2. 配管を外す事なく分解できるB. P. O.（バック・プル・アウト）方式の採用によりメンテナンスが容易です。
3. センタートップ・フットサポート形状により配管荷重に対して有利です。
4. 豊富なバリエーションであらゆるニーズに対応できます。（外形寸法に変化ありません。）
5. ZJF・ZJ型はクローズ形羽根車を、ZJFO・ZJO型はセミオープン形羽根車（SCS13）を採用しております。
6. 主軸材質はステンレス製を使用しております。

■標準仕様

		ZJF型	ZJ型
口 径		φ40×φ32～φ150×φ125	φ40×φ32～φ100×φ80
使用液温度		0℃～100℃（但し、使用液により異なります。）	
最高使用圧力		ポンプ締切り圧力≤1 MPa（10.2 kgf/cm ² ・G）	
フランジ規格		JIS B2239 10K 並形 R.F	
構 造	羽根車	クローズ形	
	軸 封	グランドパッキン式、メカニカルシール式	
	軸 受	密封グリース式玉軸受 下記の機種は オープン式玉軸受使用・オイルバス式 ZJF-108F・1210F・1512E・1512F	密封グリース式玉軸受 下記の機種は オープン式玉軸受使用・オイルバス式 ZJ-65EA・86D・108Cの18.5, 22 kW 108DX・108EXの全動力 但し、ZJ-108DXの30 kW・108EXの全動力は 組合せアンギュラ玉軸受になります。
	主 軸	下記機種は標準でスリーブ付 ZJF-108F・1210F 1512E・1512F	下記機種は標準でスリーブ付 ZJ-65DH・65EA 86CH・86D 108BH・108C・108EX

■特殊仕様

使用液温度		120℃ （但し、使用液により異なります。）
構造 変 更	軸 封	グランドパッキン水冷式 メカニカルシール水冷式
	軸 受	オープン式玉軸受使用・オイルバス式 オープン式玉軸受使用・メタル水冷式 （単列深溝玉軸受と組合せアンギュラ玉軸受 の2通りがあります。）
	主 軸	スリーブ付

注：上記以外につきましても、必要に応じて製作しております。

■標準付属品

- 軸継手……………1セット
- 軸継手ガード……………1
- モーターライナー…1セット
- 共通ベッド……………1

※上記の標準付属品はポンプ一式をご注文の場合です。
（その他につきましてはその都度お問い合わせください。）

■用 途

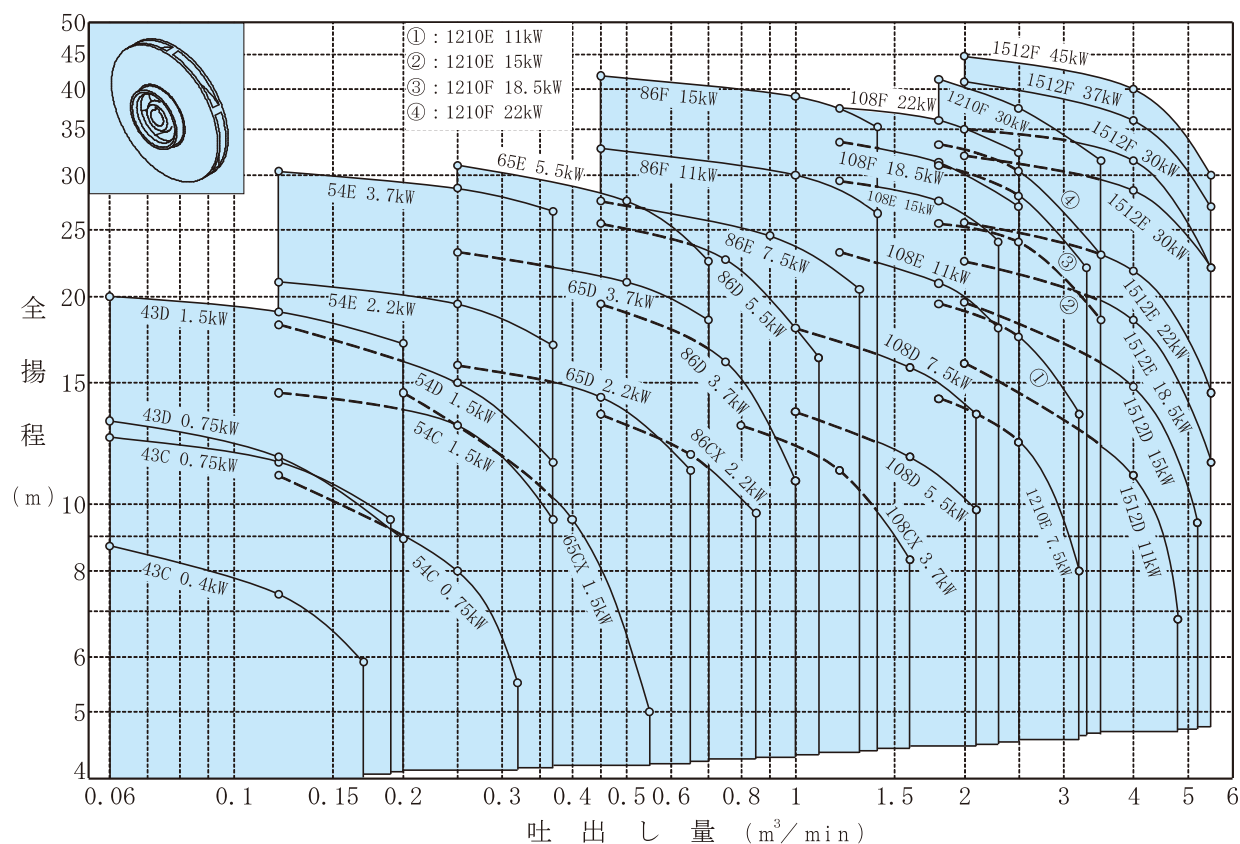
- 一般工業用水
- 一般産業
- 建設設備工業

		ZJFO型	ZJO型
口 径		φ40×φ32～φ150×φ125	φ40×φ32～φ100×φ80
使用液温度		0℃～100℃（但し、使用液により異なります。）	
最高使用圧力		ポンプ締切り圧力≤1 MPa（10.2 kgf/cm ² ・G）	
フランジ規格		JIS B2239 10K 並形 R.F	
構 造	羽根車	セミオープン形	
	軸 封	グランドパッキン式、メカニカルシール式	
	軸 受	オープン式玉軸受使用・オイルバス式 （組合せアンギュラ玉軸受使用）	
	主 軸	下記機種は標準でスリーブ付 ZJFO-65E・86E・86F 108D・108E・108F 1210E・1210F 1512E・1512F	下記機種は標準でスリーブ付 ZJO-65DH・65EA 86CH・86D 108BH・108C

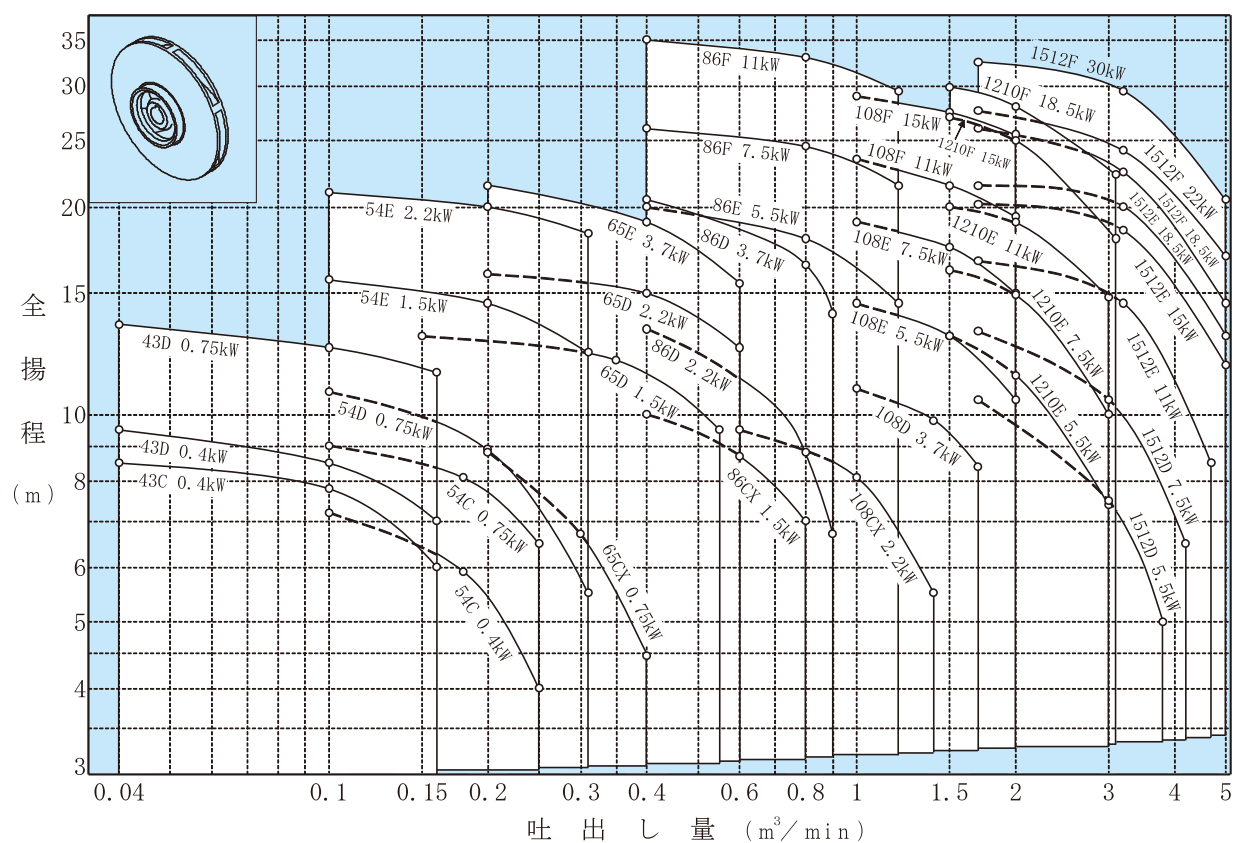
ZJF 型 (4 極・クローズ形羽根車)

■ZJF型 選定図

60Hz 4極-1800min⁻¹〔同期回転速度〕



50Hz 4極-1500min⁻¹〔同期回転速度〕



■ ZJF型 標準仕様表

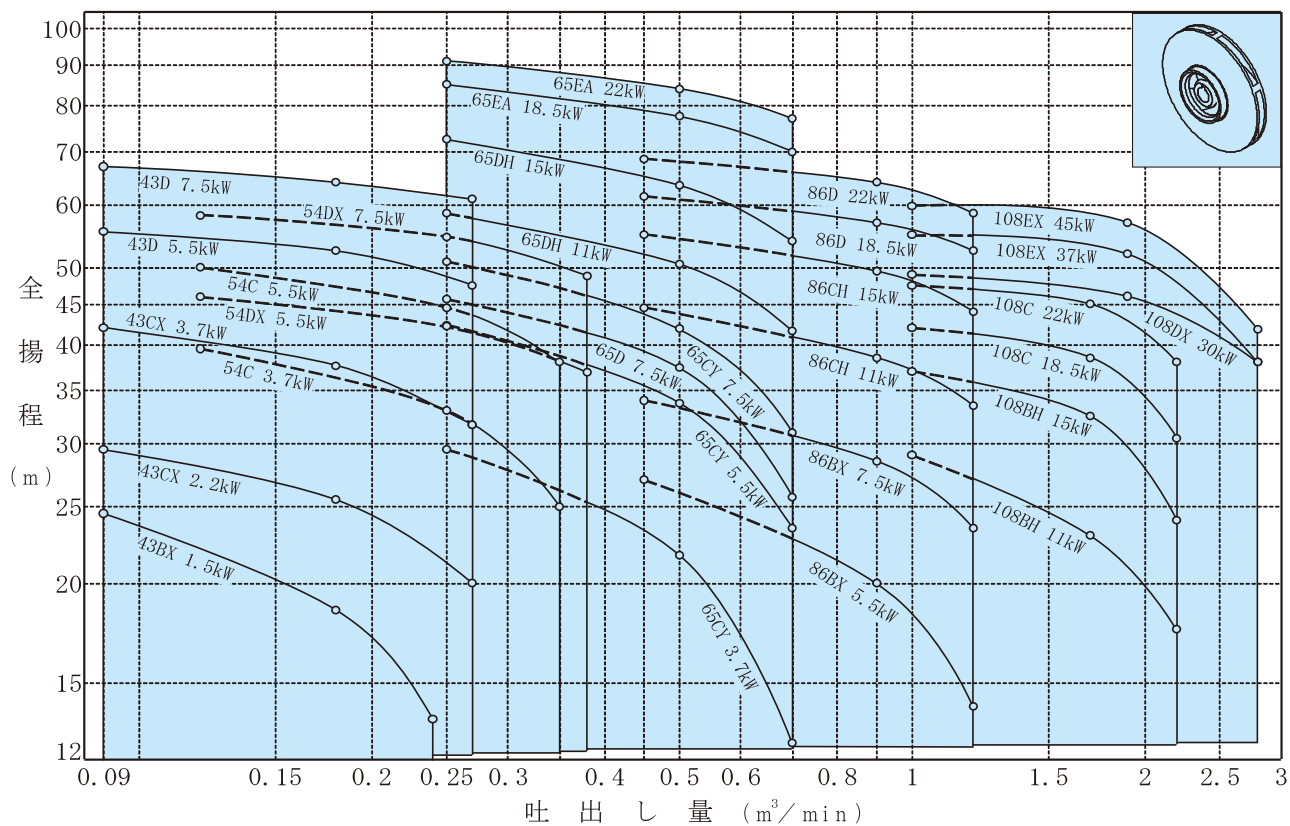
型 式	吸込 口径 mm	吐出し 口径 mm	6 0 H z 1 8 0 0 min ⁻¹						5 0 H z 1 5 0 0 min ⁻¹							
			モーター kW	吐出し量 m ³ /min	全揚程 m	吐出し量 m ³ /min	全揚程 m	吐出し量 m ³ /min	全揚程 m	モーター kW	吐出し量 m ³ /min	全揚程 m	吐出し量 m ³ /min	全揚程 m	吐出し量 m ³ /min	全揚程 m
ZJF-43C	40	32	0.4	0.06	8.7	0.12	7.4	0.17	5.9	—	—	—	—	—	—	—
			0.75	0.06	12.5	0.12	11.5	0.19	9.5	0.4	0.04	8.5	0.1	7.8	0.16	6
ZJF-43D	40	32	0.75	0.06	13.2	0.12	11.7	0.2	8.9	0.4	0.04	9.5	0.1	8.5	0.16	7
			1.5	0.06	20	0.12	19	0.2	17.1	0.75	0.04	13.5	0.1	12.5	0.16	11.5
ZJF-54C	50	40	0.75	0.12	11	0.25	8	0.32	5.5	0.4	0.1	7.2	0.18	5.9	0.25	4
			1.5	0.12	14.5	0.25	13	0.37	9.5	0.75	0.1	9	0.18	8.1	0.25	6.5
ZJF-54D	50	40	1.5	0.12	18.2	0.25	15	0.37	11.5	0.75	0.1	10.8	0.2	8.9	0.31	5.5
ZJF-54E	50	40	2.2	0.12	21	0.25	19.5	0.37	17	1.5	0.1	15.7	0.2	14.5	0.31	12.3
			3.7	0.12	30.4	0.25	28.7	0.37	26.6	2.2	0.1	21	0.2	20	0.31	18.3
ZJF-65CX	65	50	1.5	0.2	14.5	0.4	9.5	0.55	5	0.75	0.2	8.8	0.3	6.7	0.4	4.4
ZJF-65D	65	50	2.2	0.25	15.9	0.45	14.3	0.65	11.2	1.5	0.15	13	0.35	12	0.55	9.5
			3.7	0.25	23.2	0.5	21	0.7	18.5	2.2	0.2	16	0.4	15	0.6	12.5
ZJF-65E	65	50	5.5	0.25	31	0.5	27.5	0.7	22.5	3.7	0.2	21.5	0.4	19	0.6	15.5
ZJF-86CX	80	65	2.2	0.45	13.5	0.65	11.8	0.85	9.7	1.5	0.4	10	0.6	8.7	0.8	7
ZJF-86D	80	65	3.7	0.45	19.5	0.75	16.1	1	10.8	2.2	0.4	13.3	0.8	8.8	0.9	6.7
			5.5	0.45	25.5	0.75	22.6	1.1	16.3	3.7	0.4	20.5	0.8	16.5	0.9	14
ZJF-86E	80	65	7.5	0.45	27.5	0.9	24.5	1.3	20.5	5.5	0.4	20	0.8	18	1.2	14.5
ZJF-86F	80	65	11	0.45	32.8	1	30	1.4	26.4	7.5	0.4	26	0.8	24.5	1.2	21.5
			15	0.45	41.8	1	39	1.4	35.2	11	0.4	35	0.8	33	1.2	29.5
ZJF-108CX	100	80	3.7	0.8	13	1.2	11.2	1.6	8.3	2.2	0.6	9.5	1	8.1	1.4	5.5
ZJF-108D	100	80	5.5	1	13.6	1.6	11.7	2.1	9.8	—	—	—	—	—	—	—
			7.5	1	18	1.6	15.8	2.1	13.5	3.7	1	10.9	1.4	9.8	1.7	8.4
ZJF-108E	100	80	11	1.2	23.2	1.8	20.9	2.3	18	5.5	1	14.5	1.5	13	2	10.5
			15	1.2	29.4	1.8	27.5	2.3	24	7.5	1	19	1.5	17.5	2	15
ZJF-108F	100	80	18.5	1.2	33.5	1.8	31.3	2.5	27	11	1	23.5	1.5	21.5	2	19.4
			22	1.2	37.5	1.8	36	2.5	32.3	15	1	29	1.5	27.5	2	25.5
ZJF-1210E	125	100	7.5	1.8	14.2	2.5	12.3	3.2	8	5.5	1.5	13	2	11.4	3	7.4
			11	1.8	19.5	2.5	17.5	3.2	13.5	7.5	1.5	16.2	2	14.9	3	10
			15	1.8	25.5	2.5	24	3.5	18.5	11	1.5	20	2	19	3	14.8
ZJF-1210F	125	100	18.5	1.8	31	2.5	28	3.3	22	15	1.5	27	2	25	3.1	18
			22	1.8	33.2	2.5	30.4	3.5	23	18.5	1.5	29.9	2	28	3.1	22.3
			30	1.8	41.3	2.5	37.5	3.5	31.5	—	—	—	—	—	—	—
ZJF-1512D	150	125	11	2	16	4	11	4.8	6.8	5.5	1.7	10.5	3	7.5	3.8	5
			15	2	19.6	4	14.8	5.2	9.4	7.5	1.7	13.2	3	10.5	4.2	6.5
ZJF-1512E	150	125	18.5	2	22.5	4	18.5	5.5	11.5	11	1.7	16.7	3.2	14.5	4.7	8.5
			22	2	25.6	4	21.8	5.5	14.5	15	1.7	20.2	3.2	18.5	5	11.8
			30	2	32	4	28.5	5.5	22	18.5	1.7	21.5	3.2	20	5	13
ZJF-1512F	150	125	30	2	35	4	31.5	5.5	22	18.5	1.7	26	3.2	22.5	5	14.5
			37	2	41	4	36	5.5	27	22	1.7	27.6	3.2	24.2	5	17
			45	2	44.6	4	40	5.5	30	30	1.7	32.5	3.2	29.5	5	20.5

注： 1. テスト液は清水です。
2. 型式末尾の記号によりポンプ形状が変わります。

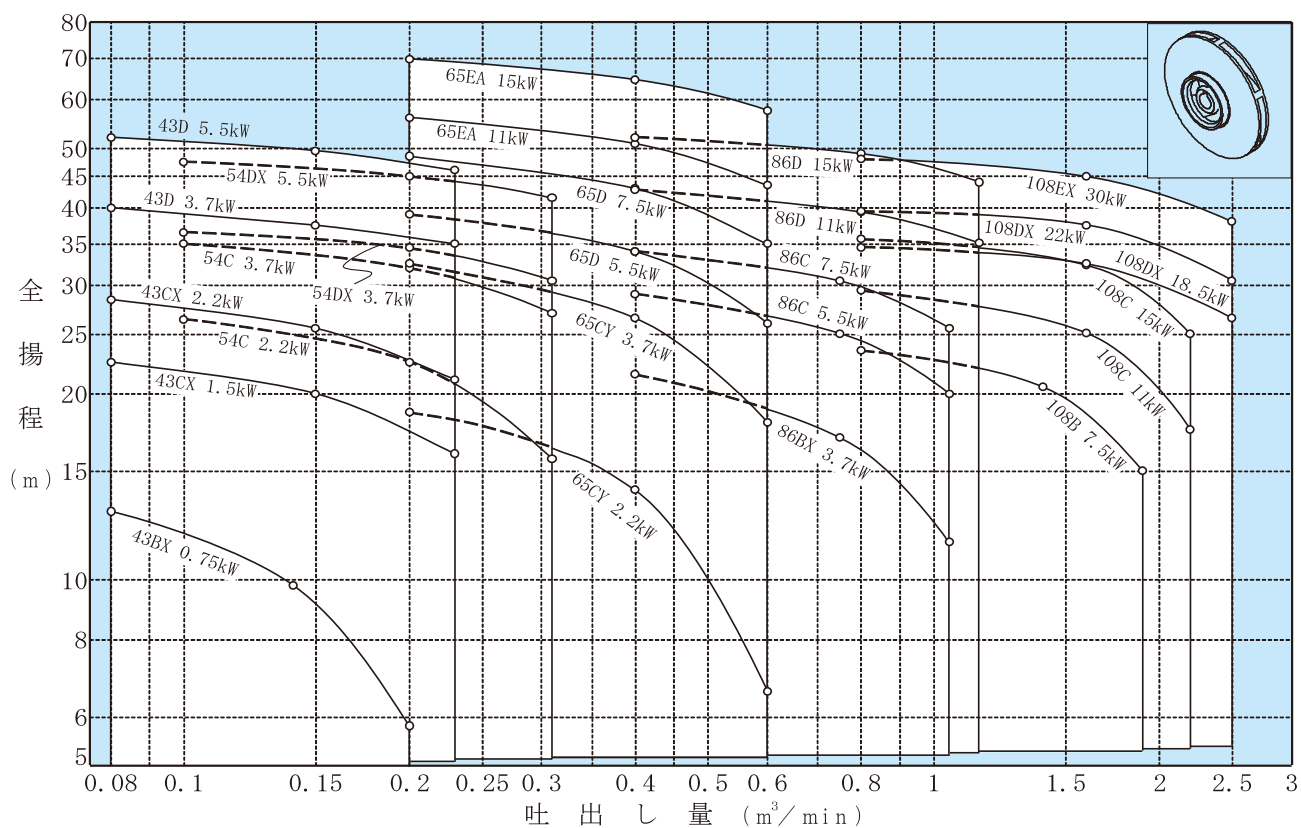
ZJ 型 (2極・クローズ形羽根車)

■ZJ型 選定図

60Hz 2極-3600min⁻¹〔同期回転速度〕



50Hz 2極-3000min⁻¹〔同期回転速度〕



■ZJ型 標準仕様表

型 式	吸込 口径 mm	吐出し 口径 mm	6 0 H z 3 6 0 0 min ⁻¹							5 0 H z 3 0 0 0 min ⁻¹						
			モーター kW	吐出し量 m ³ /min	全揚程 m	吐出し量 m ³ /min	全揚程 m	吐出し量 m ³ /min	全揚程 m	モーター kW	吐出し量 m ³ /min	全揚程 m	吐出し量 m ³ /min	全揚程 m	吐出し量 m ³ /min	全揚程 m
ZJ-43BX	40	32	1.5	0.09	24.5	0.18	18.5	0.24	13.5	0.75	0.08	12.9	0.14	9.8	0.2	5.8
ZJ-43CX	40	32	2.2	0.09	29.5	0.18	25.5	0.27	20	1.5	0.08	22.5	0.15	20	0.23	16
			3.7	0.09	42	0.18	37.6	0.27	31.7	2.2	0.08	28.4	0.15	25.5	0.23	21.1
ZJ-43D	40	32	5.5	0.09	55.5	0.18	52.5	0.27	47.5	3.7	0.08	40	0.15	37.5	0.23	35
			7.5	0.09	67	0.18	64	0.27	61	5.5	0.08	52	0.15	49.5	0.23	46
ZJ-54C	50	40	3.7	0.12	39.5	0.25	33	0.35	25	2.2	0.1	26.4	0.2	22.5	0.31	15.7
			5.5	0.12	50	0.25	44.5	0.35	38	3.7	0.1	35	0.2	32	0.31	27
ZJ-54DX	50	40	5.5	0.12	45.9	0.25	42.2	0.38	36.9	3.7	0.1	36.5	0.2	34.5	0.31	30.5
			7.5	0.12	58.2	0.25	54.6	0.38	48.8	5.5	0.1	47.5	0.2	45	0.31	41.5
ZJ-65CY	65	50	3.7	0.25	29.5	0.5	21.7	0.7	12.6	2.2	0.2	18.7	0.4	14	0.6	6.6
			5.5	0.25	42.3	0.5	33.7	0.7	23.5	3.7	0.2	32.5	0.4	26.5	0.6	18
			7.5	0.25	51	0.5	42	0.7	31	－	－	－	－	－	－	－
ZJ-65D	65	50	7.5	0.25	45.6	0.5	37.4	0.7	25.7	5.5	0.2	39	0.4	34	0.6	26
			－	－	－	－	－	－	－	7.5	0.2	48.5	0.4	43	0.6	35
ZJ-65DH	65	50	11	0.25	58.5	0.5	50.5	0.7	41.6	－	－	－	－	－	－	－
			15	0.25	72.5	0.5	63.5	0.7	54	－	－	－	－	－	－	－
ZJ-65EA	65	50	18.5	0.25	85	0.5	77.5	0.7	70	11	0.2	56	0.4	50.8	0.6	43.5
			22	0.25	91	0.5	84	0.7	77	15	0.2	69.7	0.4	64.5	0.6	57.5
ZJ-86BX	80	65	5.5	0.45	27	0.9	20	1.2	14	3.7	0.4	21.5	0.75	17	1.05	11.5
			7.5	0.45	34	0.9	28.5	1.2	23.5	－	－	－	－	－	－	－
ZJ-86C	80	65	－	－	－	－	－	－	－	5.5	0.4	29	0.75	25	1.05	20
			－	－	－	－	－	－	－	7.5	0.4	34	0.75	30.5	1.05	25.5
ZJ-86CH	80	65	11	0.45	44.5	0.9	38.5	1.2	33.5	－	－	－	－	－	－	－
			15	0.45	55	0.9	49.5	1.2	44	－	－	－	－	－	－	－
ZJ-86D	80	65	18.5	0.45	61.5	0.9	57	1.2	52.5	11	0.4	42.8	0.8	39.4	1.15	35.1
			22	0.45	68.5	0.9	64	1.2	58.5	15	0.4	52	0.8	49	1.15	44
ZJ-108B	100	80	－	－	－	－	－	－	－	7.5	0.8	23.5	1.4	20.5	1.9	15
ZJ-108BH	100	80	11	1	29	1.7	23	2.2	17.5	－	－	－	－	－	－	－
			15	1	37	1.7	32.5	2.2	24	－	－	－	－	－	－	－
ZJ-108C	100	80	18.5	1	42	1.7	38.5	2.2	30.5	11	0.8	29.4	1.6	25.1	2.2	17.5
			22	1	47.5	1.7	45	2.2	38	15	0.8	35.6	1.6	32.3	2.2	25
ZJ-108DX	100	80	30	1	49	1.9	46	2.8	38	18.5	0.8	34.5	1.6	32.5	2.5	26.5
			－	－	－	－	－	－	－	22	0.8	39.5	1.6	37.5	2.5	30.5
ZJ-108EX	100	80	37	1	55	1.9	52	2.8	38	30	0.8	48	1.6	45	2.5	38
			45	1	59.8	1.9	57	2.8	41.8	－	－	－	－	－	－	－

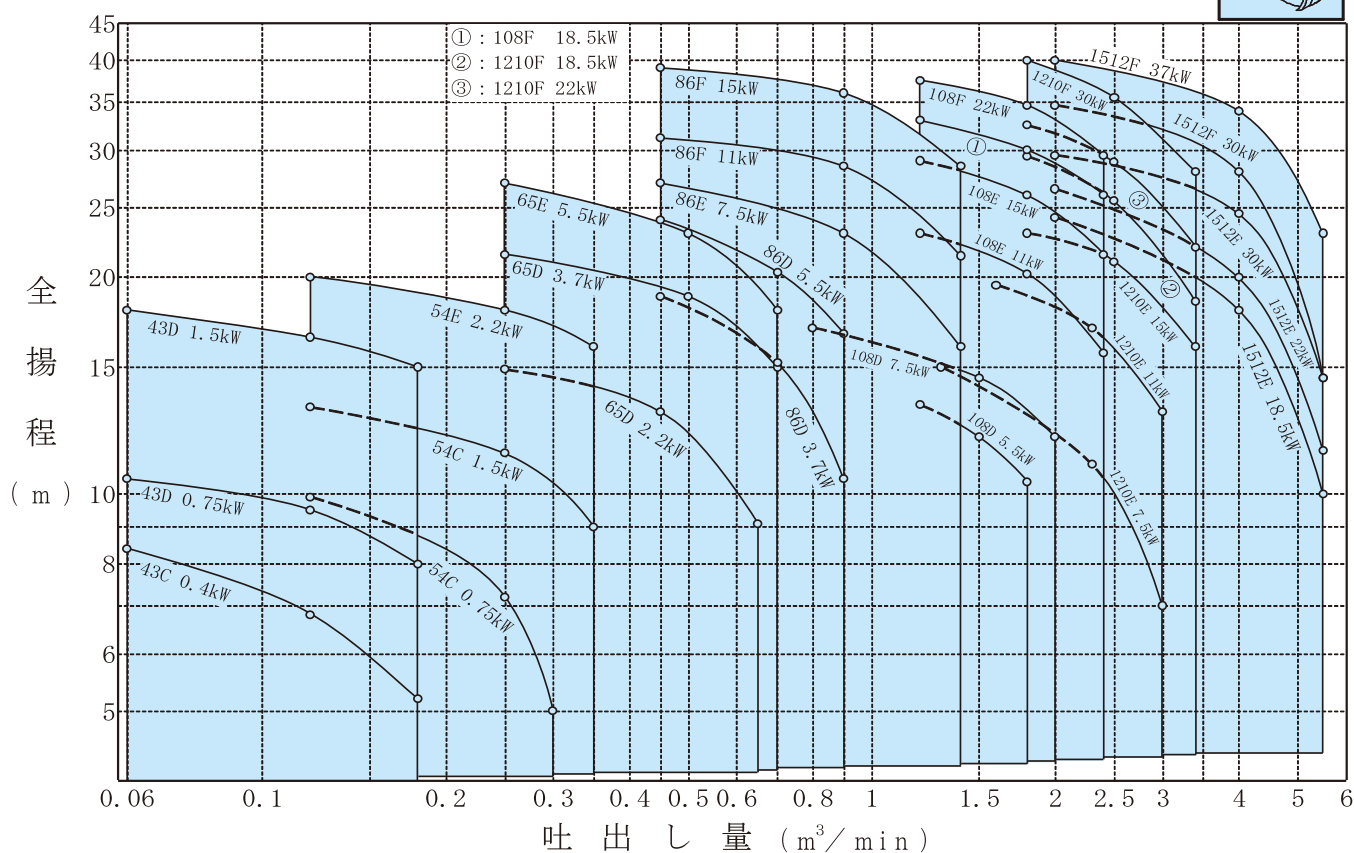
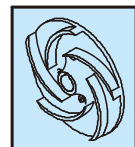
- 注：1. テスト液は清水です。
2. 型式末尾の記号によりポンプ形状が変わります。
3. 押し込み圧力＋吐出し圧力≧0.5MPaの場合、メカニカルシールの検討が必要となりますのでご相談ください。

ZJFO 型 (4 極・セミオープン形羽根車)

■ZJFO型 選定図

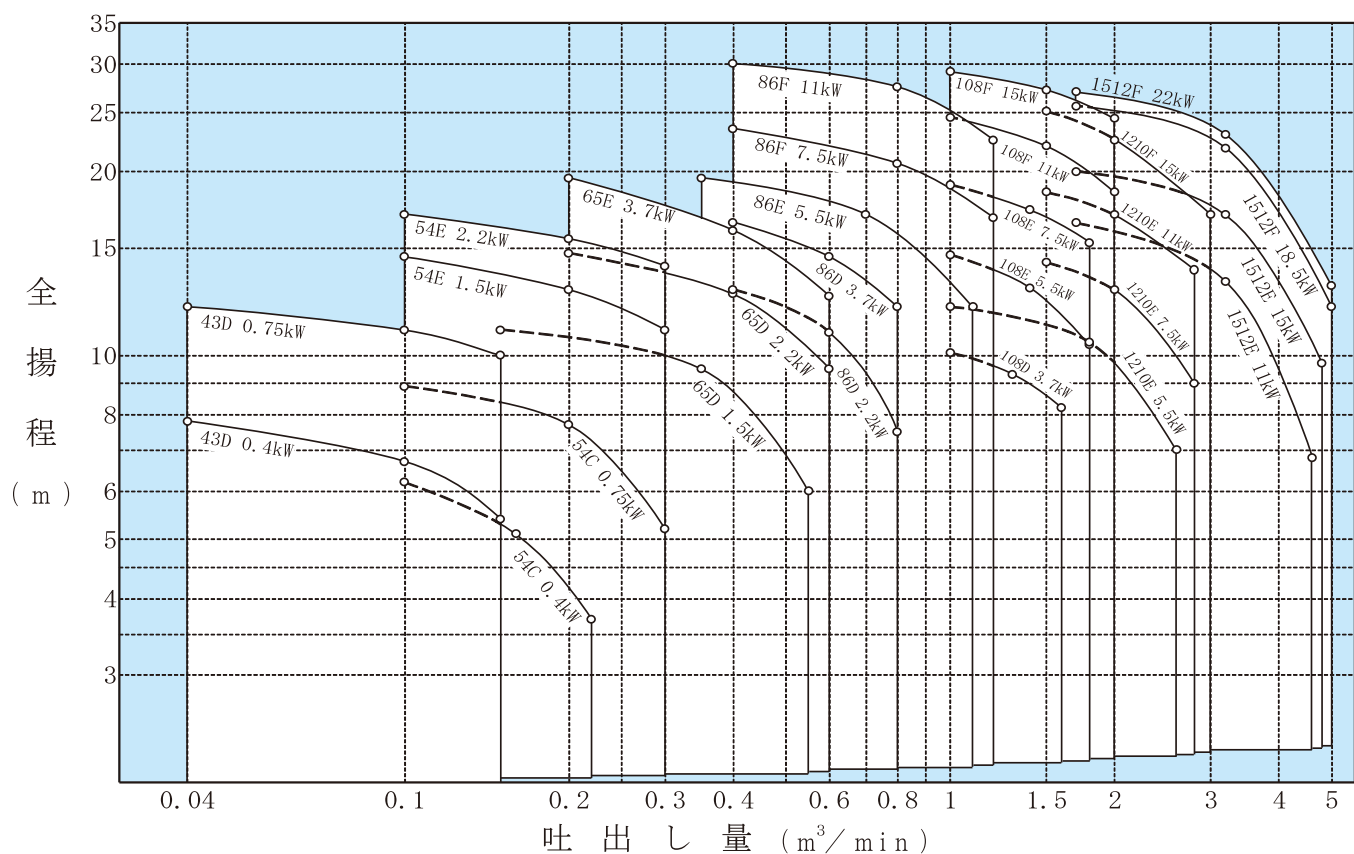
60Hz

4極-1800min⁻¹〔同期回転速度〕



50Hz

4極-1500min⁻¹〔同期回転速度〕



■ZJFO型 標準仕様表

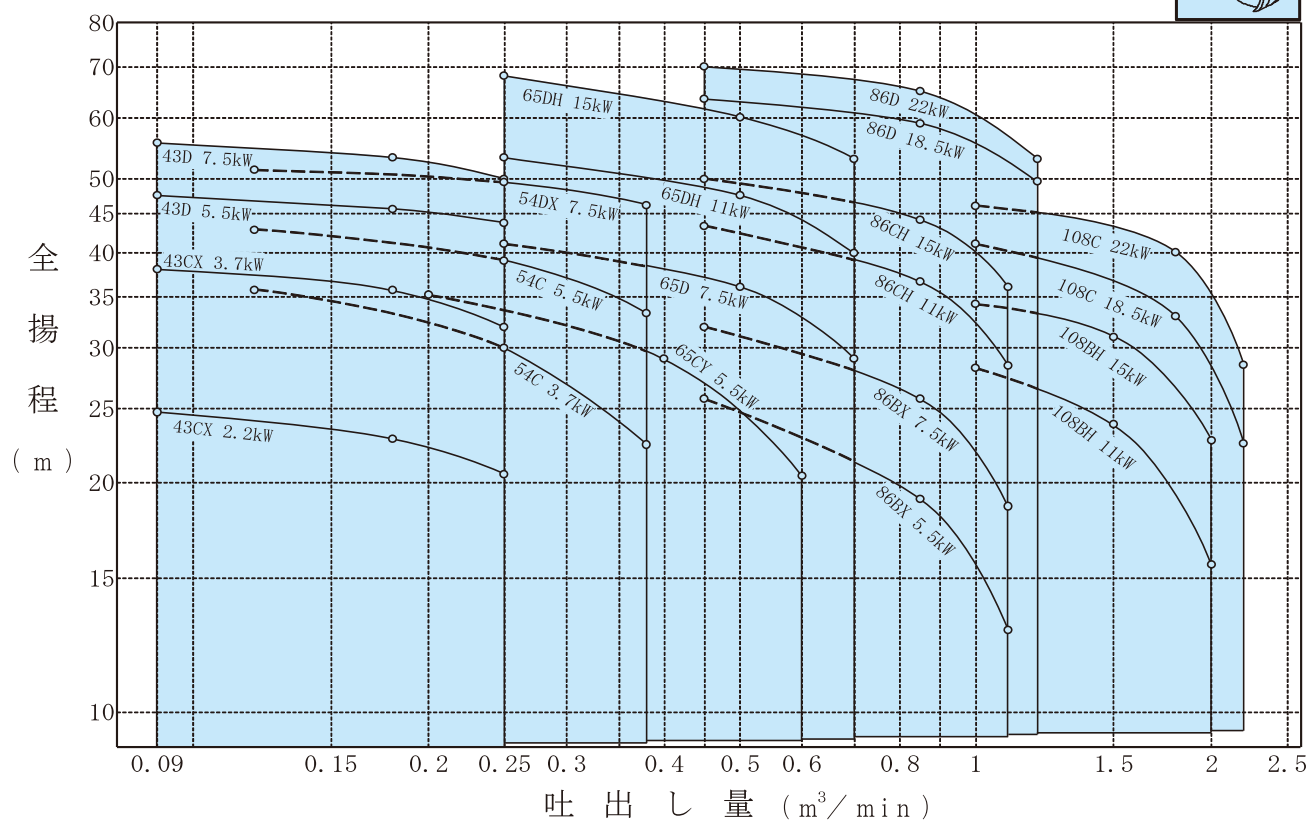
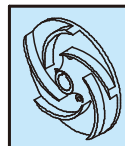
型 式	吸込 口径 mm	吐出し 口径 mm	6 0 H z 1 8 0 0min ⁻¹							5 0 H z 1 5 0 0min ⁻¹						
			モーター kW	吐出し量 m ³ /min	全揚程 m	吐出し量 m ³ /min	全揚程 m	吐出し量 m ³ /min	全揚程 m	モーター kW	吐出し量 m ³ /min	全揚程 m	吐出し量 m ³ /min	全揚程 m	吐出し量 m ³ /min	全揚程 m
ZJFO-43C	40	32	0.4	0.06	8.4	0.12	6.8	0.18	5.2	—	—	—	—	—	—	—
ZJFO-43D	40	32	0.75	0.06	10.5	0.12	9.5	0.18	8	0.4	0.04	7.8	0.1	6.7	0.15	5.4
			1.5	0.06	18	0.12	16.5	0.18	15	0.75	0.04	12	0.1	11	0.15	10
ZJFO-54C	50	40	0.75	0.12	9.9	0.25	7.2	0.3	5	0.4	0.1	6.2	0.16	5.1	0.22	3.7
			1.5	0.12	13.2	0.25	11.4	0.35	9	0.75	0.1	8.9	0.2	7.7	0.3	5.2
ZJFO-54E	50	40	2.2	0.12	20	0.25	18	0.35	16	1.5	0.1	14.5	0.2	12.8	0.3	11
			—	—	—	—	—	—	—	2.2	0.1	17	0.2	15.5	0.3	14
ZJFO-65D	65	50	2.2	0.25	14.9	0.45	13	0.65	9.1	1.5	0.15	11	0.35	9.5	0.55	6
			3.7	0.25	21.5	0.5	18.8	0.7	15	2.2	0.2	14.7	0.4	12.6	0.6	9.5
ZJFO-65E	65	50	5.5	0.25	27	0.5	23	0.7	18	3.7	0.2	19.5	0.4	16	0.6	12.5
ZJFO-86D	80	65	3.7	0.45	18.8	0.7	15.2	0.9	10.5	2.2	0.4	12.8	0.6	10.9	0.8	7.5
			5.5	0.45	24	0.7	20.3	0.9	16.7	3.7	0.4	16.5	0.6	14.5	0.8	12
ZJFO-86E	80	65	7.5	0.45	27	0.9	23	1.4	16	5.5	0.35	19.5	0.7	17	1.1	12
ZJFO-86F	80	65	11	0.45	31.2	0.9	28.5	1.4	21.4	7.5	0.4	23.5	0.8	20.6	1.2	16.8
			15	0.45	39	0.9	36	1.4	28.5	11	0.4	30	0.8	27.5	1.2	22.5
ZJFO-108D	100	80	5.5	1.2	13.3	1.5	12	1.8	10.4	—	—	—	—	—	—	—
			7.5	0.8	17	1.5	14.5	2	12	3.7	1	10.1	1.3	9.3	1.6	8.2
ZJFO-108E	100	80	11	1.2	23	1.8	20.2	2.4	15.7	5.5	1	14.6	1.4	12.9	1.8	10.4
			15	1.2	29	1.8	26	2.4	21.5	7.5	1	19	1.4	17.3	1.8	15.3
ZJFO-108F	100	80	18.5	1.2	33	1.8	30	2.4	26	11	1	24.5	1.5	22	2	18.5
			22	1.2	37.5	1.8	34.6	2.4	29.5	15	1	29.1	1.5	27.2	2	24.4
ZJFO-1210E	125	100	7.5	1.3	15	2.3	11	3	7	5.5	1	12	1.8	10.5	2.6	7
			11	1.6	19.5	2.3	17	3	13	7.5	1.5	14.2	2	12.8	2.8	9
			15	1.8	23	2.5	21	3.4	16	11	1.5	18.5	2	17	2.8	13.8
ZJFO-1210F	125	100	18.5	1.8	29.4	2.5	25.5	3.4	18.5	15	1.5	25.1	2	22.5	3	17
			22	1.8	32.5	2.5	28.9	3.4	22	—	—	—	—	—	—	—
			30	1.8	40	2.5	35.5	3.4	28	—	—	—	—	—	—	—
ZJFO-1512E	150	125	18.5	2	24.2	4	18	5.5	10	11	1.7	16.5	3.2	13.2	4.6	6.8
			22	2	26.5	4	20	5.5	11.5	15	1.7	20	3.2	17	4.8	9.7
			30	2	29.5	4	24.5	5.5	14.5	—	—	—	—	—	—	—
ZJFO-1512F	150	125	30	2	34.6	4	28	5.5	14.5	18.5	1.7	25.6	3.2	21.8	5	12
			37	2	40	4	34	5.5	23	22	1.7	27	3.2	23	5	13

注： 1. テスト液は清水です。
 2. 型式末尾の記号によりポンプ形状が変わります。

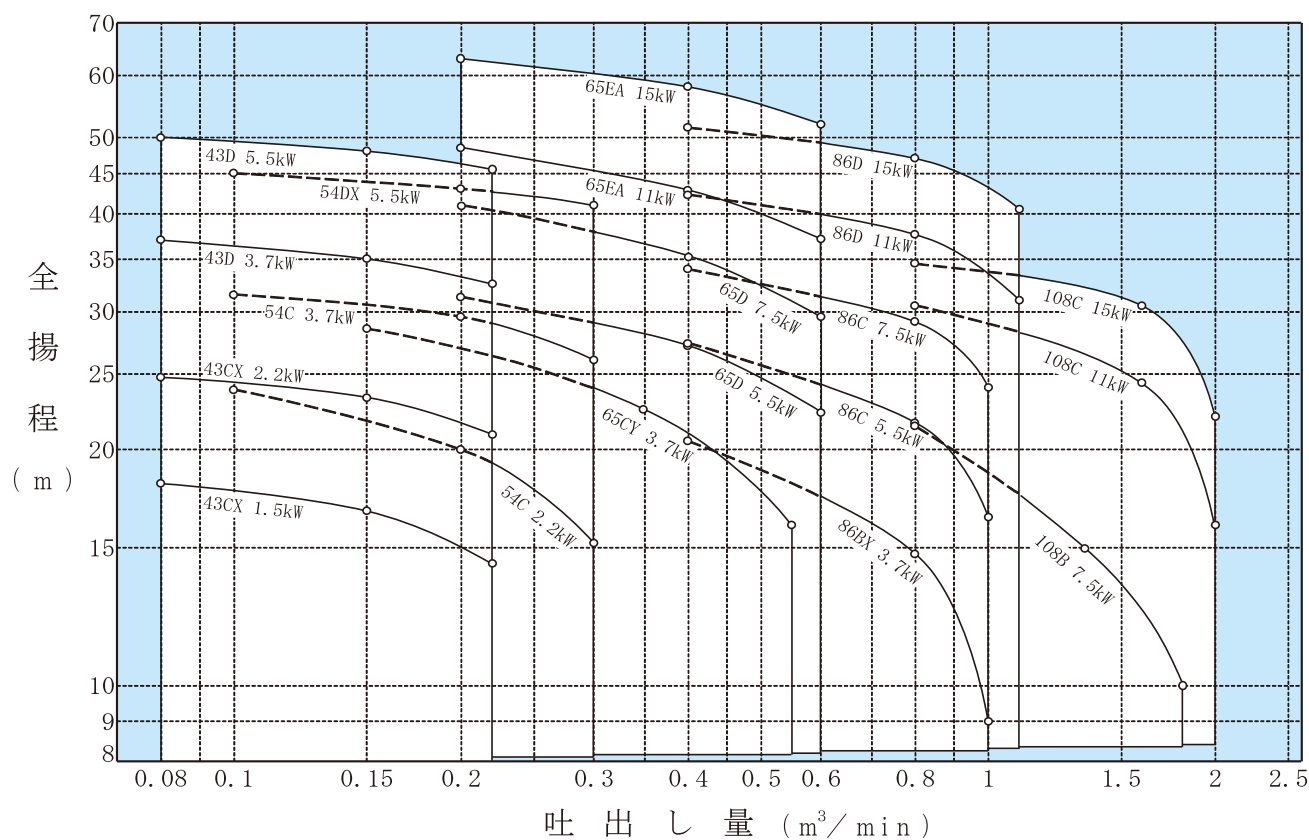
ZJO 型 (2極・セミオープン形羽根車)

■ZJO型 選定図

60Hz 2極-3600min⁻¹ [同期回転速度]



50Hz 2極-3000min⁻¹ [同期回転速度]



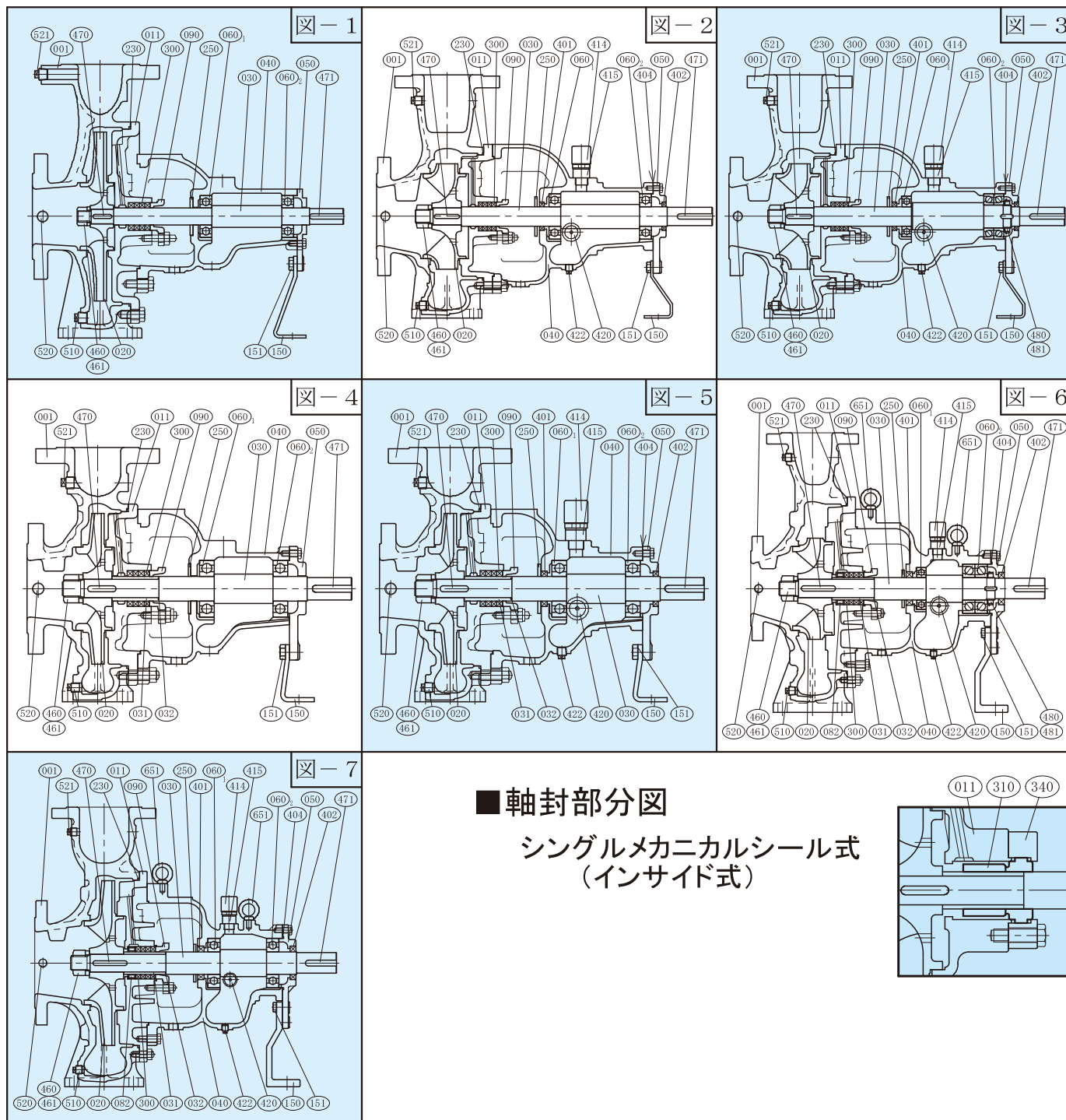
■ZJO型 標準仕様表

型 式	吸込 口径 mm	吐出し 口径 mm	6 0 H z 3 6 0 0 min ⁻¹							5 0 H z 3 0 0 0 min ⁻¹						
			モーター kW	吐出し量 m ³ /min	全揚程 m	吐出し量 m ³ /min	全揚程 m	吐出し量 m ³ /min	全揚程 m	モーター kW	吐出し量 m ³ /min	全揚程 m	吐出し量 m ³ /min	全揚程 m	吐出し量 m ³ /min	全揚程 m
ZJO-43CX	40	32	2.2	0.09	24.7	0.18	22.8	0.25	20.5	1.5	0.08	18.1	0.15	16.7	0.22	14.3
			3.7	0.09	38	0.18	35.7	0.25	31.9	2.2	0.08	24.7	0.15	23.3	0.22	20.9
ZJO-43D	40	32	5.5	0.09	47.5	0.18	45.6	0.25	43.7	3.7	0.08	37	0.15	35	0.22	32.5
			7.5	0.09	55.6	0.18	53.2	0.25	49.9	5.5	0.08	50	0.15	48	0.22	45.5
ZJO-54C	50	40	3.7	0.12	35.7	0.25	30	0.38	22.4	2.2	0.1	23.8	0.2	20	0.3	15.2
			5.5	0.12	42.8	0.25	39	0.38	33.3	3.7	0.1	31.5	0.2	29.5	0.3	26
ZJO-54DX	50	40	7.5	0.12	51.3	0.25	49.4	0.38	46.1	5.5	0.1	45	0.2	43	0.3	41
ZJO-65CY	65	50	5.5	0.2	35.2	0.4	29	0.6	20.4	3.7	0.15	28	0.35	22.5	0.55	16
ZJO-65D	65	50	7.5	0.25	41	0.5	36	0.7	29	5.5	0.2	31.3	0.4	27.1	0.6	22.3
			-	-	-	-	-	-	-	7.5	0.2	40.9	0.4	35.2	0.6	29.5
ZJO-65DH	65	50	11	0.25	53.2	0.5	47.5	0.7	39.9	-	-	-	-	-	-	-
			15	0.25	68	0.5	60	0.7	53	-	-	-	-	-	-	-
ZJO-65EA	65	50	-	-	-	-	-	-	-	11	0.2	48.5	0.4	42.8	0.6	37.1
			-	-	-	-	-	-	-	15	0.2	63	0.4	58	0.6	52
ZJO-86BX	80	65	5.5	0.45	25.7	0.85	19	1.1	12.8	3.7	0.4	20.5	0.8	14.7	1	9
			7.5	0.45	31.9	0.85	25.7	1.1	18.6	-	-	-	-	-	-	-
ZJO-86C	80	65	-	-	-	-	-	-	-	5.5	0.4	27.3	0.8	21.6	1	16.4
			-	-	-	-	-	-	-	7.5	0.4	34	0.8	29	1	24
ZJO-86CH	80	65	11	0.45	43.3	0.85	36.6	1.1	28.4	-	-	-	-	-	-	-
			15	0.45	50	0.85	44	1.1	36	-	-	-	-	-	-	-
ZJO-86D	80	65	18.5	0.45	63.5	0.85	59	1.2	49.5	11	0.4	42.2	0.8	37.6	1.1	31
			22	0.45	70	0.85	65	1.2	53	15	0.4	51.5	0.8	47	1.1	40.5
ZJO-108B	100	80	-	-	-	-	-	-	-	7.5	0.8	21.4	1.4	15	1.8	10
ZJO-108BH	100	80	11	1	28.2	1.5	23.8	2	15.6	-	-	-	-	-	-	-
			15	1	34.2	1.5	31	2	22.7	-	-	-	-	-	-	-
ZJO-108C	100	80	18.5	1	41	1.8	33	2.2	22.5	11	0.8	30.5	1.6	24.3	2	16
			22	1	46	1.8	40	2.2	28.5	15	0.8	34.5	1.6	30.5	2	22

- 注： 1. テスト液は清水です。
 2. 型式末尾の記号によりポンプ形状が変わります。
 3. 押し込み圧力+吐出し圧力 ≥ 0.5 MPa の場合、メカニカルシールの検討が必要となりますのでご相談ください。

ZJF^(4極 クローズ形)・ZJ^(2極 クローズ形) 型

■標準構造断面図 ZJF型（4極／クローズ形）・ZJ型（2極／クローズ形）



■標準構造断面図適合表

	型 式	モーター kW	図番号	型 式	モーター kW	図番号	型 式	モーター kW	図番号	型 式	モーター kW	図番号	型 式	モーター kW	図番号				
ZJF 型	ZJF-43C	0.4 0.75	1	ZJF-65CX	0.75 1.5	1	ZJF-86E	7.5 7.5	1	ZJF-108F	11 15 18.5 22	7	ZJF-1512D	7.5 11 15	1				
	ZJF-43D	0.4 0.75 1.5		ZJF-65D	1.5 2.2 3.7		ZJF-86F	11 15		ZJF-1210E	5.5 7.5 11 15		ZJF-1512E	11 15 18.5 22 30					
	ZJF-54C	0.4 0.75 1.5		ZJF-65E	3.7 5.5		ZJF-108CX	2.2 3.7		ZJF-1210E	5.5 7.5 11 15	7	ZJF-1512F	18.5 22 30 37 45					
	ZJF-54D	0.75 1.5		ZJF-86CX	1.5 2.2		ZJF-108D	3.7 5.5 7.5		ZJF-1210F	15 18.5 22 30		ZJF-1512F	18.5 22 30 37 45					
	ZJF-54E	1.5 2.2 3.7		ZJF-86D	2.2 3.7 5.5		ZJF-108E	5.5 7.5 11 15		ZJF-1512D	5.5		1						
	ZJ 型	ZJ-43BX		0.75 1.5	1		ZJ-54C	5.5		1	ZJ-65DH	11 15	4	ZJ-86C	7.5	1	ZJ-108C	11 15 18.5 22	4
		ZJ-43CX		1.5 2.2 3.7			ZJ-54DX	3.7 5.5 7.5			ZJ-65EA	11 15 18.5 22		ZJ-86CH	11 15			4	
				ZJ-43D			3.7 5.5 7.5	ZJ-65CY				2.2 3.7 5.5 7.5	ZJ-86BX	3.7 5.5 7.5	ZJ-86D	11 15 18.5 22			5
		ZJ-54C		2.2 3.7			ZJ-65D	5.5 7.5			ZJ-86C	7.5 5.5		ZJ-108B	7.5	1	ZJ-108BH	11 15	

注：機種・口径により構造が異なる場合がありますので、詳しくはそれぞれの構造断面図をご請求になり、確認してください。

■標準部品材質表

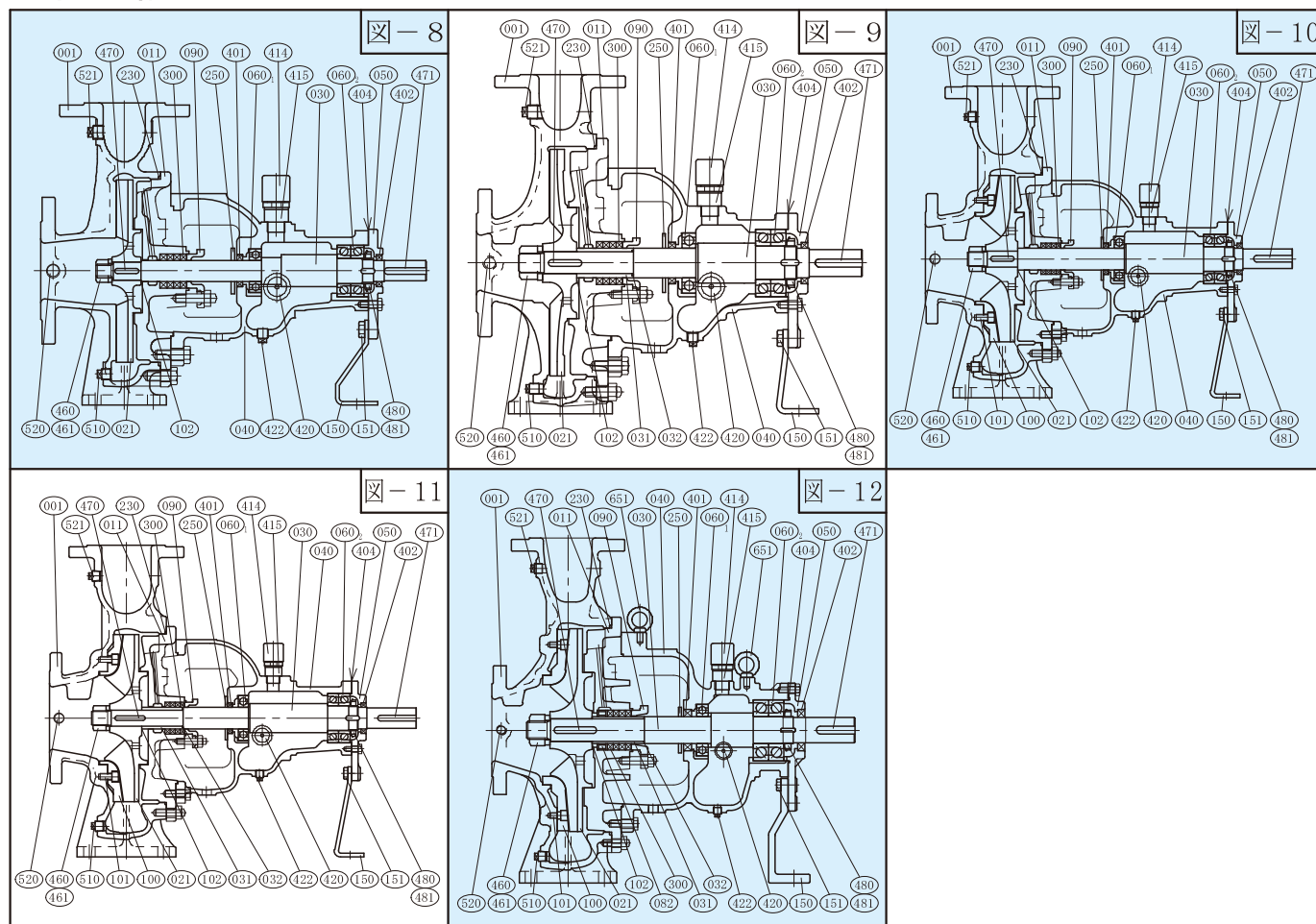
番 号	部 品 名	材 質	番 号	部 品 名	材 質	番 号	部 品 名	材 質
001	ケーシング	FC200	250	水切りつば	CR	444※	冷却用水継手	FCMB・SGP・CuT
011	ケーシングカバー	FC200	300	グラウンドパッキン	PTFE-CON	460	羽根車ナット	SUS304
020	羽根車（クローズ）	FC200	310※	メカニカルシール	液質により選定	461	回り止め	SUS304
021	羽根車（セミオープン）	SCS13	340※	メカカバー	FC200	470	羽根車キー	SUS316
030	主 軸	SUS304orSUS316	350※	ジャケットカバー	FC200	471	軸継手キー	S45C
031	スリーブ	SUS304orSUS316	351※	ジャケットパッキン	PTFE	480	玉軸受ナット	S35C
032	スリーブパッキン	PTFE	352※	ジャケット	FC200	481	玉軸受座金	SPCC
040	軸 受	FC200	353※	水冷用継手	SCS13・SUS304	510	ドレン抜きプラグ	SWCH10R
050	軸受カバー	FC200	401	オイルシール	FKM	520	真空計プラグ	SWCH10R
060 _{1/2}	玉軸受	SUJ2	402	オイルシール	FKM	521	圧力計プラグ	SWCH10R
082	封水リング	SUS316	404	オイルパッキン	NBR	(600)	共通ベッド	FC200
090	パッキン押さえ	SCS14	414	オイルキャップ	RESIN	(601)	共通ベッド	SS400
100	マサツ板	FC200	415	持出ソケット	COPPER ALLOYS	(610)	軸継手	FC200
101	マサツ板取付ボルト	SUS304	420	オイルレベルゲージ	RESIN	(620)	軸継手ガード	SUS430orSS400
102	調整リング	SUS316	422	オイルドレンプラグ	SWCH10R	(642)	呼び水プラグ	SWCH10R
150	軸受支え	SS400orFC200	440※	メタル水冷ジャケット	FC200	651	アイボルト	SS400
151	軸受支えボルト	SUS304	442※	水冷カバーパッキン	NBR			
230	カバーパッキン	NBR	443※	冷却水ドレンプラグ	SWCH10R			

- 注：1. 番号に（ ）の付いているものは図示されておきませんが、標準部品又は標準付属品です。
2. 番号に※の付いているものは図示されておきませんが、メカニカルシール式・水冷式の場合に使用する部品です。
3. ZJ-108DX 60Hz 30kW/50Hz 22kWの 030 主軸はSUS329J1です。
4. 下記機種の共通ベッドはSS400製チャンネルベッドになります。（取り合い寸法は変更前と同じです。）
ZJF・ZJFO-86F/11・15kW ZJF・ZJFO-108E/11・15kW ZJF・ZJFO-108F
ZJF・ZJFO-1210E/11・15kW ZJF・ZJFO-1210F ZJF-1512D/11・15kW
ZJF・ZJFO-1512E ZJF・ZJFO-1512F ZJ-108DX ZJ-108EX

ZJFO (4極 セミオープン形)・ZJO (2極 セミオープン形) 型

渦巻ポンプ

■標準構造断面図 ZJFO型 (4極/セミオープン形)・ZJO型 (2極/セミオープン形)



■標準構造断面図適合表

ZJFO型	ZJFO-43C	0.4	8	ZJFO-65D	2.2	8	ZJFO-86F	11 15	11	ZJFO-108F	15 18.5 22	12	ZJFO-1210F	30	12
	ZJFO-43D	0.4 0.75 1.5		ZJFO-65E	3.7 5.5		ZJFO-108D	3.7 5.5 7.5		ZJFO-1210E	5.5 7.5 11 15		ZJFO-1512E	11 15 18.5 22 30	
	ZJFO-54C	0.4 0.75 1.5		ZJFO-86D	2.2 3.7 5.5	ZJFO-108E	5.5 7.5 11 15	11	ZJFO-1210F	15 18.5 22	ZJFO-1512F	18.5 22 30 37			
	ZJFO-54E	1.5 2.2		ZJFO-86E	5.5 7.5		11		ZJFO-108F	11	12				
	ZJFO-65D	1.5		ZJFO-86F	7.5										

ZJO型	ZJO-43CX	1.5 2.2 3.7	8	ZJO-54C	5.5	8	ZJO-65DH	15	9	ZJO-86CH	11 15	11	ZJO-108BH	15	9		
				ZJO-54DX	5.5 7.5		ZJO-65EA	11 15		ZJO-86D	11 15 18.5 22		ZJO-108C	11 15 18.5 22			
	ZJO-43D	3.7 5.5 7.5		ZJO-65CY	3.7 5.5		ZJO-86BX	3.7 5.5 7.5		10	ZJO-108B		7.5	8			
				ZJO-65D	5.5 7.5		ZJO-86C	5.5 7.5			ZJO-108BH		11	9			
	ZJO-54C	2.2 3.7		ZJO-65DH	11			9									

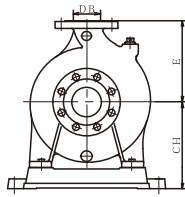
注：機種・口径により構造が異なる場合がありますので、詳しくはそれぞれの構造断面図をご請求になり、確認してください。

■標準部品材質表

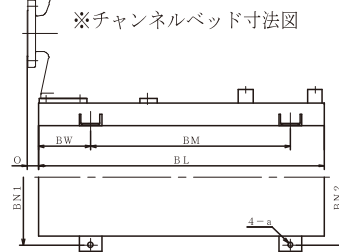
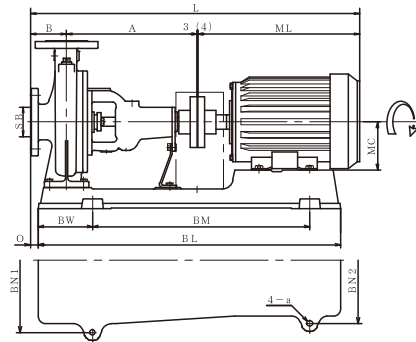
標準部品材質表については12ページを参照してください。

ZJF(4極 クローズ形)・ZJ(2極 クローズ形)・ZJFO(4極 セミオープン形)・ZJO(2極 セミオープン形)型 渦巻ポンプ

■ 外形寸法図



注：機種・口径により、図と異なる場合があります。



■ 外形寸法表 ZJF・ZJFO型 4極

ZJ・ZJO型 2極

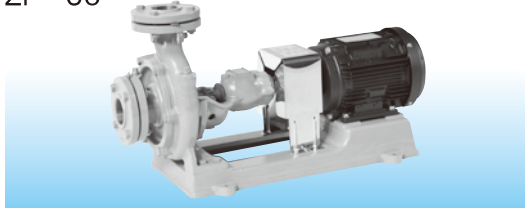
単位:mm

型 式	吸込口径 SB	吐出口径 DB	モーター kW	ポ ン プ						共 通 ベ ッ ド						質量 kg
				A	B	CH	E	L	O	BL	BM	BW	BN1	BN2	a	
ZJF ZJFO -43C	40	32	0.4 0.75	360 360	80 80	187 160	160 723	14 14	700	480	115	290	290	290		50
ZJF ZJFO -43D	40	32	0.4 0.75 1.5	360 360 360	80 80 80	187 160 180	160 723 766	18 18 18	700	480	115	320	260	260		56 56 56
ZJF ZJFO -54C	50	40	0.4 0.75 1.5	360 360 360	80 80 80	187 160 180	160 723 766	14 14 14	700	480	115	290	290	290		52 52 52
ZJF ZJFO -54D	50	40	0.75 1.5	360 360	100 100	215 180	786 786	38 38	700	480	115	320	260	260		58 58
ZJF ZJFO -54E	50	40	1.5 3.7	360 360	100 100	240 225	786 834	22 22	755	540	130	400	290	290		73 73
ZJF ZJFO -65CX	65	50	0.75 1.5	360 360	100 100	215 180	743 786	38 38	700	480	115	320	260	260		67 66
ZJF ZJFO -65D	65	50	1.5 2.2 3.7	360 360 360	100 100 100	215 200 215	786 834 849	38 35 35	780	540	130	320	320	320		59 65 66
ZJF ZJFO -65E	65	50	3.7 5.5	360 360	100 100	240 240	849 923	22 22	836	600	150	400	350	350		94 92
ZJF ZJFO -86CX	80	65	1.5 2.2	360 360	100 100	215 200	786 834	38 35	780	540	130	320	320	320		70 75
ZJF ZJFO -86D	80	65	2.2 3.7 5.5	360 360 360	100 100 100	240 225 240	834 849 923	22 22 22	836	600	150	400	350	350		81 81 82
ZJF ZJFO -86E	80	65	5.5 7.5	470 470	100 100	305 305	1022.5 1060.5	0	980	660	170	490	400	400		128 128
ZJF ZJFO -86F	80	65	7.5 11 15	470 470 470	125 125 125	305 335 280	1085.5 1211 1211	25 29 29	980	660	170	490	400	400		147 201 201
ZJF ZJFO -108CX	100	80	2.2 3.7	360 360	100 100	240 200	834 849	22 22	836	600	150	400	290	350		89 93
ZJF ZJFO -108D	100	80	3.7 5.5 7.5	470 470 470	125 125 125	260 250 250	984 1047.5 1085.5	25 25 25	976	660	170	440	350	350		120 124 124
ZJF ZJFO -108E	100	80	5.5 7.5 11	470 470 470	125 125 125	305 305 335	1047.5 1085.5 1211	25 25 29	980	660	170	490	400	400		132 186 186
ZJF ZJFO -108F	100	80	11 15 18.5 22	470 470 470 470	125 125 125 125	335 335 315 335	1211 1237.5 1237.5 1237.5	29 29 29 29	1200	840	200	490	490	490		218 218 237 237
ZJF ZJFO -1210E	125	100	5.5 7.5 11 15	470 470 470 470	140 140 140 140	305 305 335 315	1062.5 1100.5 1226 1226	40 40 44 44	980	660	170	490	400	400		146 146 201 201
ZJF ZJFO -1210F	125	100	11 18.5 22 30	470 470 470 470	140 140 140 140	335 335 315 335	1226 1252.5 1252.5 1330.5	44 44 44 44	1200	840	200	490	490	490		230 250 249 256
ZJF ZJFO -1512D	150	125	5.5 7.5 11 15	470 470 470 470	140 140 140 140	330 315 335 315	1062.5 1100.5 1226 1226	40 40 44 44	980	660	170	490	400	400		151 151 187 187
ZJF ZJFO -1512E	150	125	11 15 18.5 22 30	470 470 470 470 470	140 140 140 140 140	335 335 355 355 355	1226 1226 1252.5 1252.5 1330.5	44 44 44 44 44	1200	840	200	490	490	490		252 252 272 272 279
ZJF ZJFO -1512F	150	125	18.5 22 37 45	530 530 530 530	140 140 140 140	400 400 400 400	1312.5 1312.5 1390.5 1493.5	30 30 35 35	1225	840	205	600	600	600		265 265 265 275

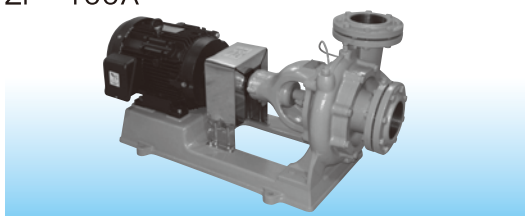
- 注：１．質量はZJF・ZJ型のポンプ、共通ベッドの総質量です。
(モーター質量は含みません。)
- ２．ZJFO・ZJO型の質量は以下の数値を表中の
ZJF・ZJ型の質量に加算してください。
- ZJFO-43C・43D・54C・65D・86D … +3kg
ZJFO-54E・65E・86E・1512E …… +5kg
ZJFO-108D・108E・1210E・1512F +8kg
ZJFO-86F・1210F …………… +12kg
ZJO -43CX・43D・54C・65CY・65D・65DH
86BX・86C・86CH・86D・108C …… +3kg
ZJO -54DX・65EA・108B・108BH +5kg

ZF・ZHN 型（４極・クローズ形羽根車）

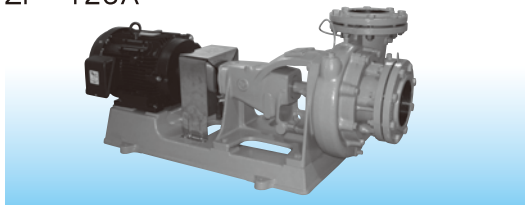
ZF-50



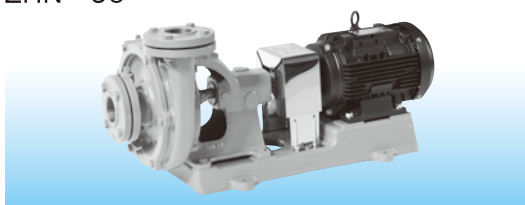
ZF-100A



ZF-125A



ZHN-50



■特 長

1. 口径φ４０よりφ１５０まで、標準化、量産化、品質管理を徹底しておこなっておりますから、信頼性、耐久性、部品の互換性は完璧です。
2. 効率が良く、省電力で豊富な水量が得られます。
3. 軸封部はグラندパッキン式が標準です。
4. 主軸材質はステンレス製を使用しております。

■標準仕様

		Z F 型	Z H N 型
口 径		φ 4 0 ～ φ 1 5 0	φ 4 0 ～ φ 8 0
使用液温度		0℃ ～ 1 0 0℃（但し、使用液により異なります。）	
最高使用圧力		ポンプ締切り圧力 ≤ 0. 6 9MP a （7kg f /cm ² ・G）	
フランジ規格		J I S B 2 2 3 9 1 0 K 薄形 R. F （ネジ込み式相フランジ）	J I S B 2 2 3 9 1 0 K 薄形 R. F （ネジ込み式相フランジ）
構 造	羽 根 車	クローズ形（Z F - 1 5 0 A の一部動力のみ S C S 1 3 製）	
	軸 封	グランドパッキン式	
	軸 受	密封グリース式玉軸受	
	主 軸	スリーブなし	
フラッシング 方 式		外部セルフフラッシング式 （Z F - 8 0 ～ Z F - 1 5 0 A）	内部セルフフラッシング式 （Z H N - 8 0）

注：最高使用圧力は、機種・口径により多少異なります。

■標準付属品

- 相フランジ…………… 1 セット
- フランジパッキン… 1 セット
- 軸継手…………… 1 セット
- 軸継手ガード………… 1
- モーターライナー… 1 セット
- 共通ベッド………… 1

※上記の標準付属品はポンプ一式をご注文の場合です。

（その他につきましてはその都度お問い合わせください。）

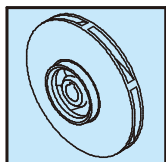
■用 途

- 一般工業用水
- 一般産業
- 建設設備工業

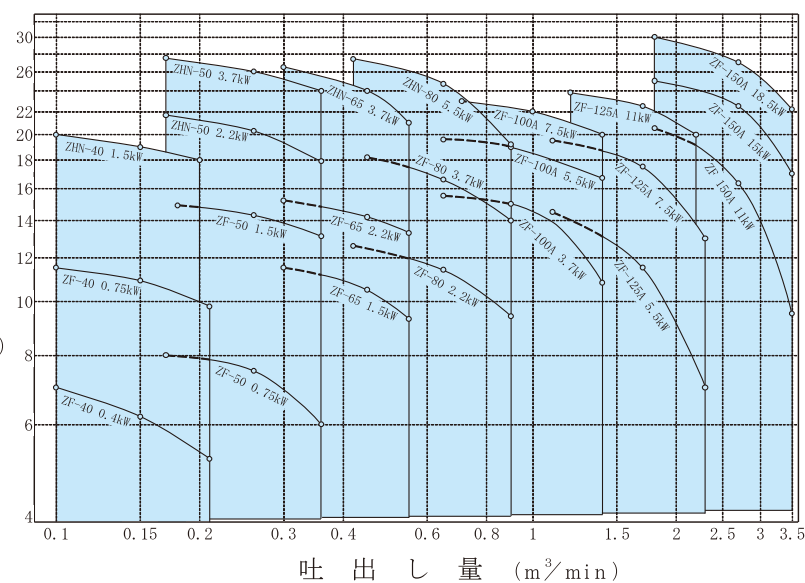
■選定図

60Hz

4極-1800min⁻¹
〔同期回転速度〕



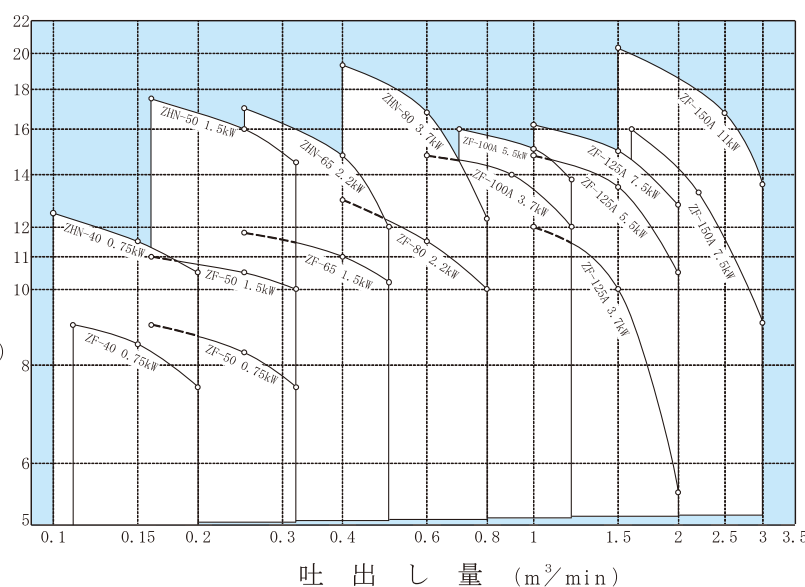
全揚程
(m)



50Hz

4極-1500min⁻¹
〔同期回転速度〕

全揚程
(m)



■標準仕様表

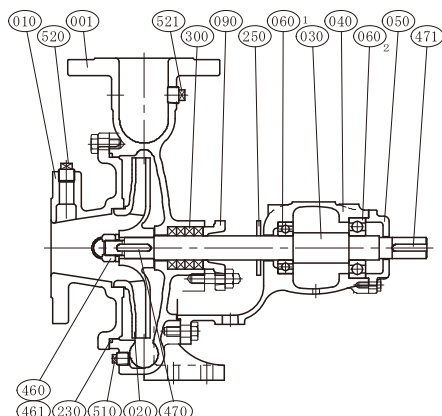
型 式	吸込口径 mm	吐出し口径 mm	60Hz 1800min ⁻¹								50Hz 1500min ⁻¹							
			モーター kW	吐出し量 m ³ /min	全揚程 m	吐出し量 m ³ /min	全揚程 m	吐出し量 m ³ /min	全揚程 m	モーター kW	吐出し量 m ³ /min	全揚程 m	吐出し量 m ³ /min	全揚程 m	吐出し量 m ³ /min	全揚程 m	吐出し量 m ³ /min	全揚程 m
ZF-40	40	40	0.4	0.1	7	0.15	6.2	0.21	5.2	—	—	—	—	—	—	—	—	—
			0.75	0.1	11.5	0.15	10.9	0.21	9.8	0.75	0.11	9	0.15	8.5	0.2	7.5	—	—
ZF-50	50	50	0.75	0.17	8	0.26	7.5	0.36	6	0.75	0.16	9	0.25	8.3	0.32	7.5	—	—
			1.5	0.18	14.9	0.26	14.3	0.36	13.1	1.5	0.16	11	0.25	10.5	0.32	10	—	—
ZF-65	65	65	1.5	0.3	11.5	0.45	10.5	0.55	9.3	—	—	—	—	—	—	—	—	—
			2.2	0.3	15.2	0.45	14.2	0.55	13.3	1.5	0.25	11.8	0.4	11	0.5	10.2	—	—
ZF-80	80	80	2.2	0.42	12.6	0.65	11.4	0.9	9.4	—	—	—	—	—	—	—	—	—
			3.7	0.45	18.2	0.65	16.6	0.9	14	2.2	0.4	13	0.6	11.5	0.8	10	—	—
ZF-100A	100	100	3.7	0.65	15.5	0.9	15	1.4	10.8	3.7	0.6	14.8	0.9	14	1.2	12	—	—
			5.5	0.65	19.6	0.9	19	1.4	16.7	5.5	0.7	16	1	15.1	1.2	13.8	—	—
			7.5	0.71	23	1	22	1.4	20	—	—	—	—	—	—	—	—	—
ZF-125A	125	125	5.5	1.1	14.5	1.7	11.5	2.3	7	3.7	1	12	1.5	10	2	5.5	—	—
			7.5	1.1	19.5	1.7	17.5	2.3	13	5.5	1	14.8	1.5	13.5	2	10.5	—	—
			11	1.2	23.8	1.7	22.5	2.2	20	7.5	1	16.2	1.5	15	2	12.8	—	—
ZF-150A	150	150	11	1.8	20.4	2.7	16.2	3.5	9.5	7.5	1.6	16	2.2	13.5	3	9	—	—
			15	1.8	25	2.7	22.3	3.5	16.5	11	1.5	20.2	2.5	16.7	3	13.8	—	—
			18.5	1.8	30	2.7	27	3.5	22.2	—	—	—	—	—	—	—	—	—
ZHN-40	40	40	1.5	0.1	20	0.15	19	0.2	18	0.75	0.1	12.5	0.15	11.5	0.2	10.5	—	—
ZHN-50	50	50	2.2	0.17	21.7	0.26	20.3	0.36	17.9	1.5	0.16	17.5	0.25	16	0.32	14.5	—	—
			3.7	0.17	27.5	0.26	26	0.36	24	—	—	—	—	—	—	—	—	—
ZHN-65	65	65	3.7	0.3	26.5	0.45	24	0.55	21	2.2	0.25	17	0.4	14.8	0.5	12	—	—
ZHN-80	80	80	5.5	0.42	27.4	0.65	24.7	0.9	19.2	3.7	0.4	19.3	0.6	16.8	0.8	12.3	—	—

注：テスト液は清水です。

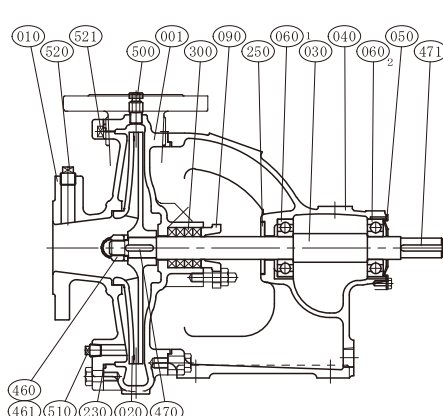
ZF・ZHN 型 (4 極・クローズ形羽根車)

■標準構造断面図

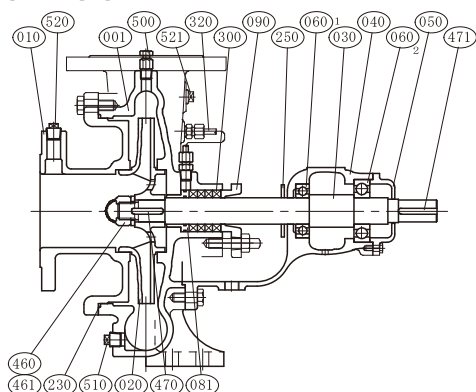
ZF-40~65



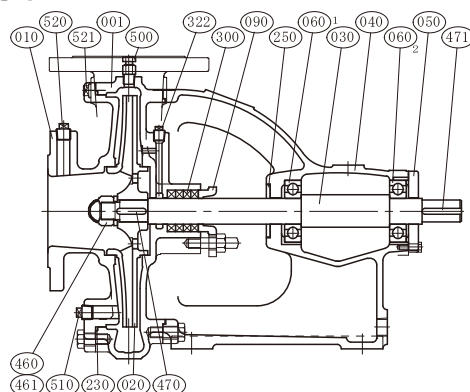
ZHN-40~65



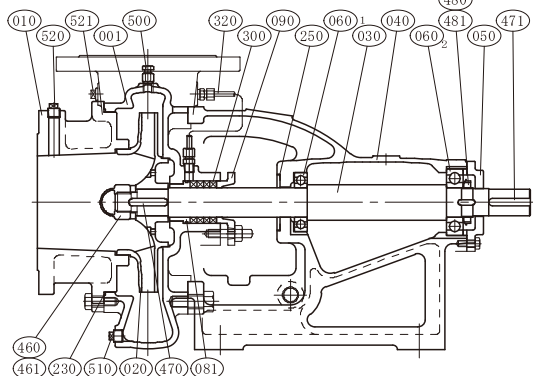
ZF-80・100A



ZHN-80



ZF-125A・150A



■標準部品材質表

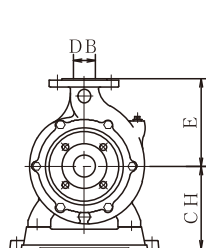
注：番号に（ ）の付いているものは図示されておりませんが、標準部品又は標準付属品です。

番号	部 品 名	材 質	番号	部 品 名	材 質	番号	部 品 名	材 質
001	ケーシング	FC200	(240)	フランジパッキン	ノンアス	481	玉軸受座金	SPCC
010	吸込カバー	FC200	250	水切りつば	CR	500	空気抜き弁	SUS304
020	羽根車	FC200 or SCS13	300	グランドパッキン	PTFE-CON	510	ドレン抜きプラグ	SWCH10R
030	主 軸	SUS403 or SUS304	320	封水管	SS400	520	真空計プラグ	SWCH10R
040	軸 受	FC200	322	封水プラグ	SWCH10R	521	圧力計プラグ	SWCH10R
050	軸受カバー	SS400 or FC200	460	羽根車ナット	SUS304	(600)	共通ベッ	FC200
060 ₁	玉軸受	SUJ2	461	回り止め	SUS304	(610)	軸継手	FC200
081	ランタンリング	FC200	470	羽根車キー	SUS316	(620)	軸継手ガード	SUS430 or SS400
090	パッキン押さえ	SCS14	471	軸継手キー	S45C	(630)	相フランジ	FC200
230	カバーパッキン	NBR	480	玉軸受ナット	S35C	(642)	呼び水プラグ	SWCH10R

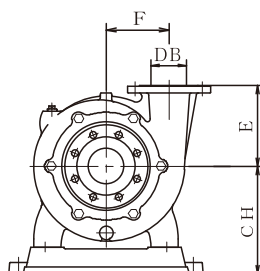
■外形寸法図

注：機種・口径により図と多少異なる場合があります。

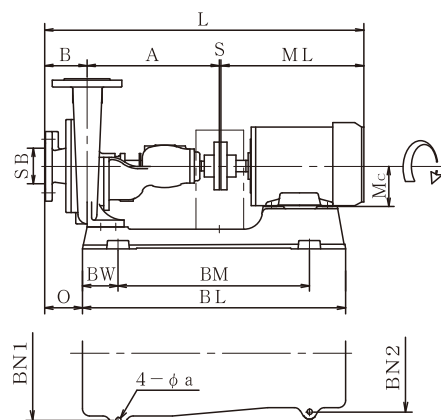
ZF-40~100A



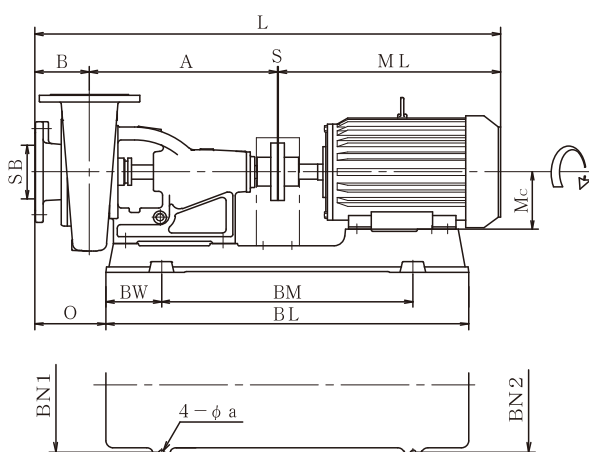
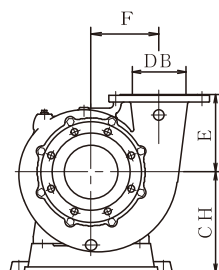
(ZF-40~65)



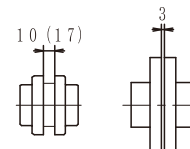
(ZF-80・100A)



ZF-125A・150A ZHN-40~80



軸継手について



S = 10・17 ゴム軸継手
S = 3 たわみ軸継手

■外形寸法表

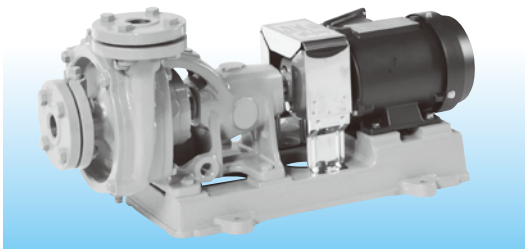
注：質量はポンプ、共通ベッドの総質量です。（モーター質量は含みません。）

単位:mm

単位: mm																																					
型式	吸込 口径 SB	吐出 口径 DB	モーター kW	ポ ン プ							共 通 ベ ッ ド						質量 kg																				
				A	B	CH	E	F	L	O	S	BL	BM	BW	BN1	BN2		a																			
ZF-40	40	40	0.4	265	96	191	175	—	612	67	10	522	360	81	282	232	12	38	ZHN-40	40	40	0.75	295	80	160	150	120	658	122	3	476	296	90	212	212	12	42
			0.75	260	96	185	175	—	653	84	17	522	358	82	285	285		38				1.5	295	80	165	150	120	701	117	3	528	362	83	238	238		43
ZF-50	50	50	0.75	287	95	193	194	—	679	76	17	590	424	83	296	296	12	45	ZHN-50	50	50	1.5	329	89	195	167	140	744	126	3	595	375	110	270	270	12	58
			1.5	287	95	185	194	—	722	84	17	586	426	80	300	300		45				2.2	329	89	195	167	140	792	126	3	595	375	110	270	270		58
ZF-65	65	65	1.5	298	111	205	195	—	735	90	3	600	440	80	320	320	12	54	ZHN-65	65	65	3.7	329	89	210	167	140	807	95	3	670	410	130	314	314	15	64
			2.2	298	111	210	195	—	783	91	3	624	372	126	335	284		54				2.2	383	92	225	180	146	849	121	3	675	415	130	320	320		78
ZF-80	80	80	2.2	337	123	240	182	140	834	100	3	684	410	137	390	325	12	72	ZHN-80	80	80	3.7	383	92	225	180	146	864	121	3	675	415	130	320	320	15	78
			3.7	337	123	240	182	140	849	105	3	684	410	137	390	325		72				3.7	383	92	225	180	146	864	121	3	675	415	130	320	320		83
ZF-100A	100	100	3.7	373	138	265	195	157	900	122	3	792	522	135	412	412	15	101			5.5	391	94	225	180	156	937.5	129	3	750	490	130	324	324	15	86	
			5.5	373	138	265	195	157	963.5	122	3	792	522	135	412	412		100			5.5	391	94	225	180	156	937.5	129	3	750	490	130	324	324		86	
			7.5	373	138	265	195	157	1001.5	122	3	792	522	135	412	412		100			5.5	391	94	225	180	156	937.5	129	3	750	490	130	324	324		86	
ZF-125A	125	125	3.7	520	150	280	204	170	1059	152	3	877	577	150	390	390	15	148			5.5	520	150	280	204	170	1122.5	194	3	877	577	150	390	390	15	148	
			5.5	520	150	280	204	170	1122.5	194	3	877	577	150	390	390		148			5.5	520	150	280	204	170	1160.5	194	3	877	577	150	390	390		148	
			7.5	520	150	280	204	170	1160.5	194	3	877	577	150	390	390		148			7.5	520	150	280	204	170	1286	193	3	1010	700	155	402	402		19	155
			11	520	150	280	204	170	1286	193	3	1010	700	155	402	402		19			11	520	150	280	204	170	1286	193	3	1010	700	155	402	402		19	155
ZF-150A	150	150	7.5	522	152	280	220	192	1164.5	198	3	877	577	150	390	390	15	161			11	522	152	280	220	192	1290	197	3	1010	700	155	402	402	15	169	
			11	522	152	280	220	192	1290	197	3	1010	700	155	402	402		161			11	522	152	280	220	192	1290	197	3	1010	700	155	402	402		169	
			15	522	152	280	220	192	1290	197	3	1010	700	155	402	402		169			15	522	152	280	220	192	1290	197	3	1010	700	155	402	402		169	
			18.5	529	152	285	220	192	1322.5	193	3	1080	720	180	436	436		176			18.5	529	152	285	220	192	1322.5	193	3	1080	720	180	436	436		176	

ZFH^(4極)・ZUF^(2極)型

ZFH・ZUF-25



標準付属品

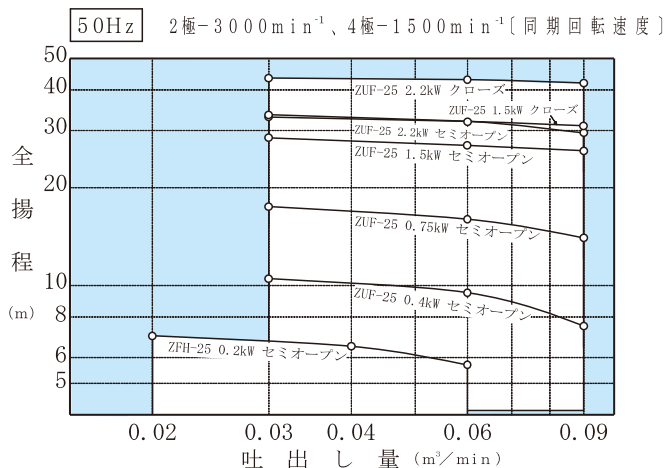
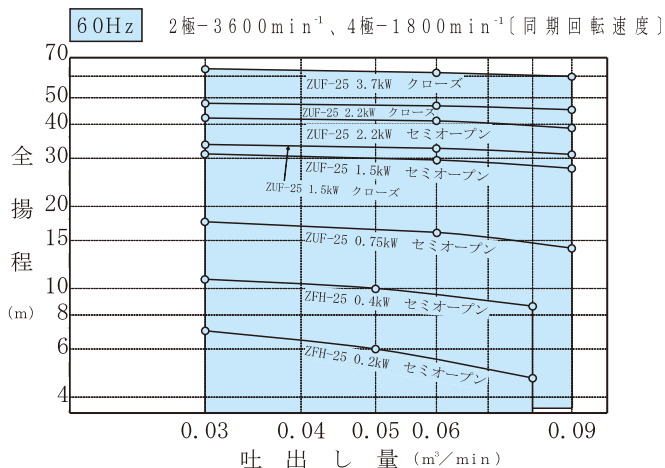
- 相フランジ…………… 1 セット
- フランジパッキン… 1 セット
- 軸継手…………… 1 セット
- 軸継手ガード…………… 1
- モーターライナー… 1 セット
- 共通ベッド…………… 1

※上記の標準付属品はポンプ式をご注文の場合です。
(その他につきましてはその都度お問い合わせください。)

用途

- 化学工業
- 医薬・化粧品工業
- 石油工業
- 繊維・染色工業
- 食品工業
- 一般工業用水

選定図



標準仕様表

注：テスト液は清水です。

型 式	吸込口径 mm	吐出し口径 mm	60Hz 1800min ⁻¹						50Hz 1500min ⁻¹					
			モーター kW	吐出し量 m³/min	全揚程 m	吐出し量 m³/min	全揚程 m	吐出し量 m³/min	全揚程 m	モーター kW	吐出し量 m³/min	全揚程 m	吐出し量 m³/min	全揚程 m
ZFH-25	25	25	0.2	0.03	7	0.05	6	0.08	4.7	0.2	0.02	7	0.04	6.5
			0.4	0.03	10.8	0.05	10	0.08	8.6	-	-	-	-	-

型 式	吸込口径 mm	吐出し口径 mm	60Hz 3600min ⁻¹						50Hz 3000min ⁻¹					
			モーター kW	吐出し量 m³/min	全揚程 m	吐出し量 m³/min	全揚程 m	吐出し量 m³/min	全揚程 m	モーター kW	吐出し量 m³/min	全揚程 m	吐出し量 m³/min	全揚程 m
ZUF-25 (セミオープン)	25	25	0.75	0.03	17.5	0.06	16	0.09	14	0.4	0.03	10.5	0.06	9.5
			1.5	0.03	31	0.06	29.5	0.09	27.5	0.75	0.03	17.5	0.06	16
			2.2	0.03	42	0.06	41	0.09	38.5	1.5	0.03	28.5	0.06	27
			-	-	-	-	-	-	-	2.2	0.03	33.5	0.06	32
ZUF-25 (クローズ)	25	25	1.5	0.03	33.5	0.06	32.5	0.09	30.9	1.5	0.03	33	0.06	32
			2.2	0.03	47.5	0.06	46.5	0.09	45	2.2	0.03	43.5	0.06	43
			3.7	0.03	63.5	0.06	61.5	0.09	59.5	-	-	-	-	-

特 長

1. 標準化、量産化、品質管理を徹底しておこなっておりますから、信頼性、耐久性、部品の互換性は完璧です。
2. 効率が良く、低NPSHによりイニシャルコスト、ランニングコストを低減いたします。
3. 主軸材質はステンレス (SUS304) 製を使用しております。

標準仕様

	ZFH型	ZUF型
口 径	φ25	φ25
使用液温度	0℃～100℃ (但し、使用液により異なります。)	
最高使用圧力	ポンプ締切り圧力≤0.69MPa (7kgf/cm²・G)	
フランジ規格	JIS B2239 10K 薄形 R.F (ネジ込み式相フランジ)	
構 造	羽 根 車	セミオープン形 クローズ形、セミオープン形
	軸 封	グランドパッキン式・メカニカルシール式
	軸 受	密封グリース式玉軸受 ※セミオープン形羽根車使用 1.5・2.2kWの場合 オープン式玉軸受使用オイルバス式 (組合せアンギュラー玉軸受)
主 軸	スリーブなし	

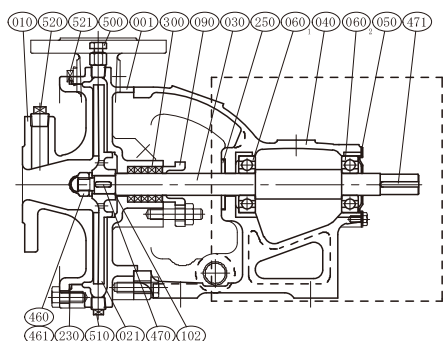
特殊仕様

	ZFH型	ZUF型
使用液温度	120℃ (但し、使用液により異なります。)	
構 造	羽 根 車	ステンレス製羽根車
	軸 封	グランドパッキン水冷式・メカニカルシール水冷式 クエンチング方式 e t c .
	軸 受	オープン式玉軸受使用オイルバス式・メタル水冷式

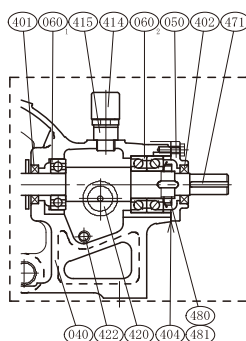
注：上記以外につきましても、必要に応じて製作しております。

■標準構造断面図

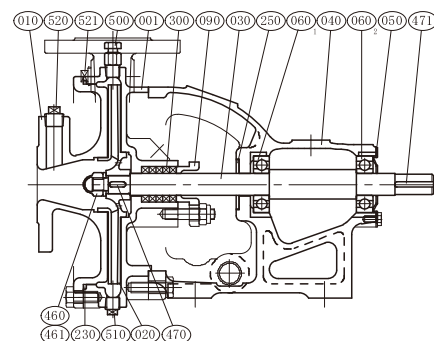
ZFH-25, ZUF-25
セミオープン形 0.2・0.4・0.75kW



ZUF-25
セミオープン形 1.5・2.2kW



ZUF-25
クローズ形



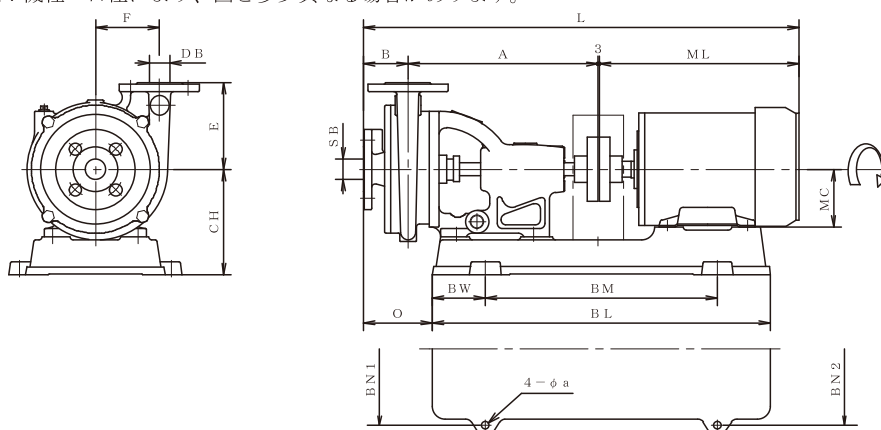
■標準部品材質表

注：1. 番号に（ ）の付いているものは図示されておませんが、標準部品又は標準付属品です。
2. 番号に※の付いているものは図示されておませんが、メカニカルシール式・水冷式の場合に使用する部品です。

番号	部 品 名	材 質	番号	部 品 名	材 質	番号	部 品 名	材 質
001	ケーシング	FC200	300	グランドパッキン	PTFE-CON	461	回り止め	SUS304
010	吸込カバー	FC200	310※	メカニカルシール	液質により選定	470	羽根車キー	SUS316
011	ケーシングカバー	FC200	340※	メカカバー	FC200	471	軸継手キー	S45C
020	羽根車（クローズ）	SCS14	350※	ジャケットカバー	FC200	480	玉軸受ナット	S35C
021	羽根車（セミオープン）	FC200	351※	ジャケットパッキン	EPDM	481	玉軸受座金	SPCC
030	主 軸	SUS304	353※	水冷用継手	FCMB	500	空気抜き弁	SUS304
040	軸 受	FC200	401	オイルシール	FKM	510	ドレン抜きプラグ	SWCH10R
050	軸受カバー	SS400 or FC200	402	オイルシール	FKM	520	真空計プラグ	SWCH10R
060 ¹ / ₂	玉軸受	SUJ2	404	オイルパッキン	NBR	521	圧力計プラグ	SWCH10R
090	パッキン押さえ	SCS14	414	オイルキャップ	RESIN	(600)	共通ベッド	FC200
102	調整リング	SUS316	415	持出ソケット	COPPER ALLOYS	(610)	軸継手	FC200
230	カバーパッキン	NBR	420	オイルレベルゲージ	RESIN	(620)	軸継手ガード	SUS430 or SS400
(240)	フランジパッキン	ノンアス	422	オイルドレンプラグ	SWCH10R	(630)	相フランジ	FC200
250	水切りつば	CR	460	羽根車ナット	SUS304	(642)	呼び水プラグ	SWCH10R

■外形寸法図

注：機種・口径により、図と多少異なる場合があります。



■外形寸法表

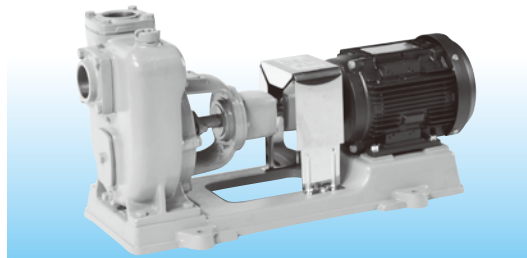
注：質量はポンプ、共通ベッドの総質量です。（モーター質量を含みません。）

単位：mm

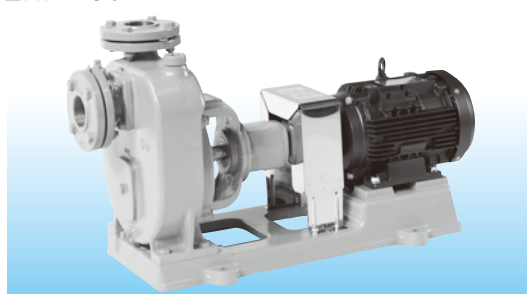
型 式	吸込 口径 SB	吐出し 口 径 DB	モーター kW	ポ ン プ							共 通 ベ ッ ド							質量 kg
				A	B	CH	E	F	L	O	BL	BM	BW	BN1	BN2	a		
ZFH-25	25	25	0.2	296	70	150	135	100	597	110	448	288	80	208	208	12	37	
			0.4	296	70	160	135	100	615.5	113	476	296	90	212	212		37	
ZUF-25	25	25	0.4	296	70	160	135	100	615.3	113	476	296	90	212	212		37	
			0.75	296	70	160	135	100	631	113	476	296	90	212	212		38	
			1.5	296	70	165	135	100	692	108	528	362	83	238	238	12	39	
			2.2	296	70	165	135	100	692	108	528	362	83	238	238		39	
			3.7	306	70	180	135	100	765	101	585	375	105	286	286		41	

ZSP・ZHP 型 (4 極・セミオープン形羽根車)

ZSP-50-2



ZHP-50



■特 長

1. 量産化し、品質管理を徹底しておこなっておりますから、信頼性、耐久性、部品の互換性は完璧です。
2. 自吸式のためフット弁不要、最初 1 回だけの充水で揚水しますから大変便利です。
3. 吸込管の先端より一時的に多少の空気が混入しても揚水します。
4. 羽根車はセミオープン式のため、少々 の異物は揚水します。
5. 主軸材質はステンレス製を使用しております。

■標準仕様

		Z S P 型	Z H P 型
口 径		φ 25 ~ φ 100	φ 40 ・ φ 50
使用液温度		0℃ ~ 80℃ (但し、使用液により異なります。)	
最高使用圧力		ポンプ締切り圧力 ≤ 0.49MPa (5 kgf/cm ² ・G)	
フランジ規格		専用ネジ込み式フランジ ZSP-100-2のみ JIS B2239 10K 薄形 R.F (ネジ込み式相フランジ)	JIS B2239 10K 薄形 R.F (ネジ込み式相フランジ)
構 造	羽 根 車	セミオープン形	
	軸 封	グランドパッキン式	
	軸 受	密封グリース式玉軸受	
	主 軸	スリーブなし	

注：最高使用圧力は、機種・口径により多少異なります。

■用 途

- 石油工業
- 地下タンクドレン
- 化学工業
- 医薬・化粧品工業
- 一般工業用水

■標準仕様表

型 式	吸込 口径 mm	吐出し 口径 mm	6 0 H z 1 8 0 0 min ⁻¹							5 0 H z 1 5 0 0 min ⁻¹						
			モーター kW	吐出し量 m ³ /min	全揚程 m	吐出し量 m ³ /min	全揚程 m	吐出し量 m ³ /min	全揚程 m	モーター kW	吐出し量 m ³ /min	全揚程 m	吐出し量 m ³ /min	全揚程 m	吐出し量 m ³ /min	全揚程 m
ZSP-25	25	25	0.2	0.03	6	0.05	5	0.07	4	0.2	0.03	4	0.05	3.5	0.07	3
ZSP-32-1	32	32	0.2	0.06	5	0.09	4	0.11	3	0.2	0.07	3	0.08	2.5	0.1	2
ZSP-32-2			0.4	0.05	8.5	0.08	7.8	0.11	7	0.2	0.04	5.1	0.07	4.5	0.1	3.4
ZSP-40-1	40	40	0.4	0.09	7.2	0.12	6.2	0.15	5	0.2	0.09	4.3	0.11	3.7	0.13	2.9
ZSP-40-2			0.75	0.1	11.8	0.15	10.6	0.21	9	0.4	0.09	7.2	0.15	6	0.2	4.7
ZSP-50-1	50	50	0.75	0.18	10.5	0.24	9	0.3	7	0.4	0.16	6	0.22	4.5	0.27	3.2
ZSP-50-2			1.5	0.18	12.5	0.26	12	0.36	10	0.75	0.18	8	0.26	7	0.36	5
ZSP-65-1	65	65	1.5	0.3	12	0.4	10.5	0.5	8.8	0.75	0.3	6.5	0.36	5.5	0.46	3.3
ZSP-65-2			2.2	0.3	14.2	0.4	12.5	0.55	9.5	1.5	0.25	9.5	0.35	8.5	0.48	6.5
ZSP-80-1	80	80	2.2	0.4	12.5	0.5	10.7	0.65	8	1.5	0.35	9.4	0.4	8.6	0.55	6.4
ZSP-80-2			3.7	0.45	17.5	0.7	15	0.9	12.5	2.2	0.4	11.5	0.6	10	0.75	8.2
ZSP-100-1	100	100	3.7	0.7	14	0.9	11.5	1.1	8.5	2.2	0.6	9.5	0.75	8	0.9	6
ZSP-100-2			5.5	0.7	18	1	15	1.3	11	3.7	0.6	13.5	0.8	12	1.2	8
ZHP-40	40	40	1.5	0.1	18	0.15	16.5	0.2	15	0.75	0.07	12	0.12	11	0.16	10
ZHP-50	50	50	2.2	0.18	19.5	0.26	18	0.34	15	1.5	0.14	14.5	0.22	13	0.3	12

注：テスト液は清水です。

■標準付属品

- 相フランジ……………1セット ●フランジパッキン…1セット
- 軸継手……………1セット ●軸継手ガード……………1
- モーターライナー…1セット ●共通ベッド……………1

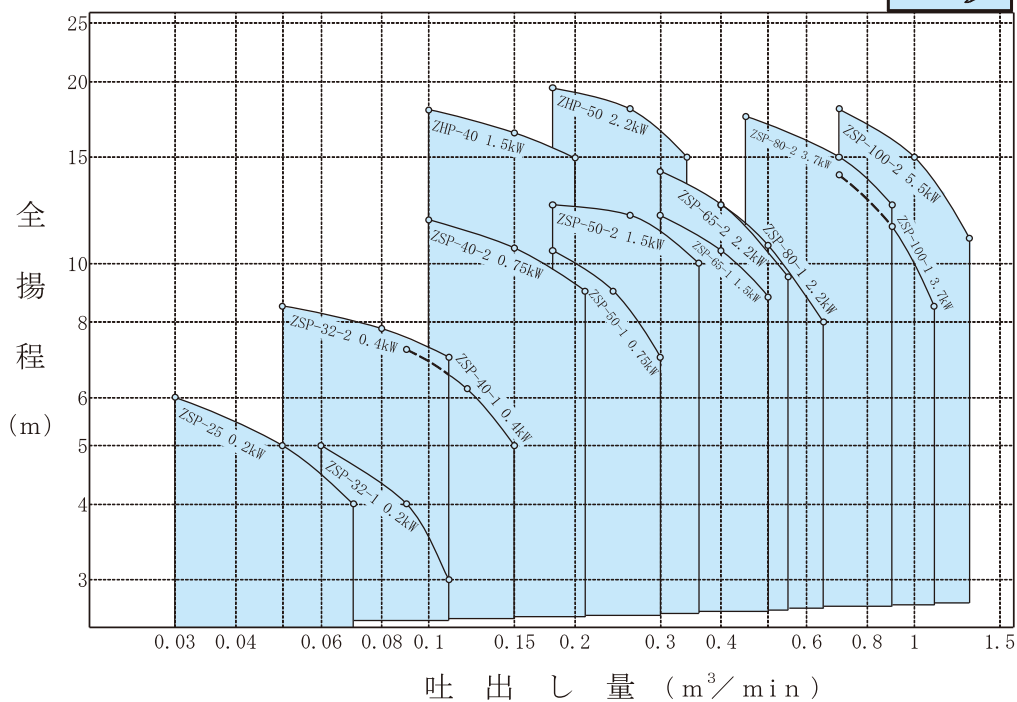
※上記の標準付属品はポンプ一式をご注文の場合です。（その他につきましてはその都度お問い合わせください。）

※ZSP-25～100-1は専用ネジ込み式フランジです。

■選定図

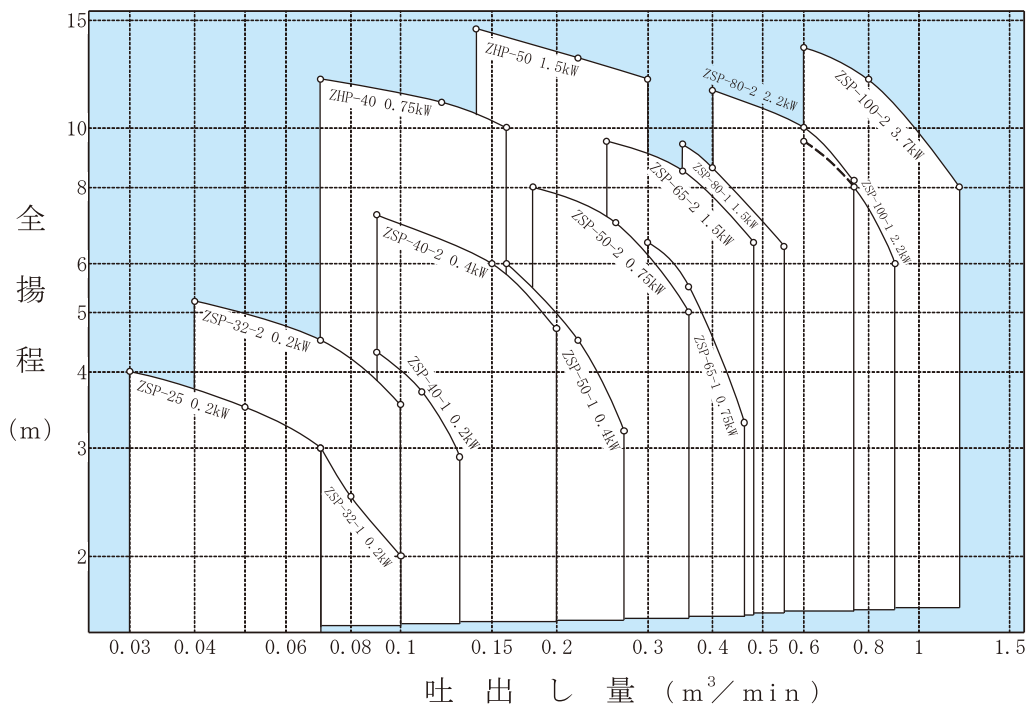
60Hz

4極-1800min⁻¹〔同期回転速度〕



50Hz

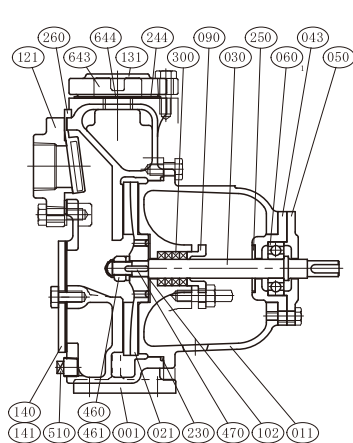
4極-1500min⁻¹〔同期回転速度〕



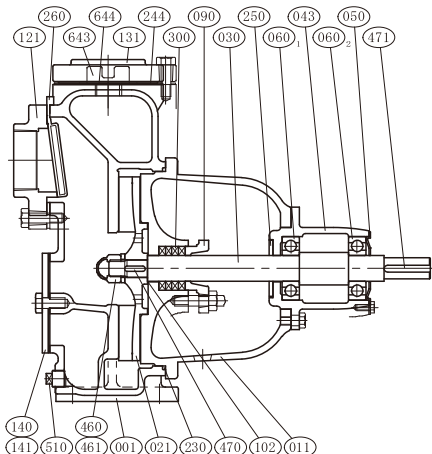
ZSP・ZHP 型 (4 極・セミオープン形羽根車)

■標準構造断面図

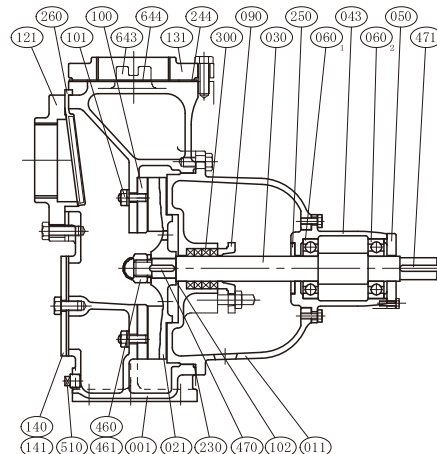
ZSP-25~40-1



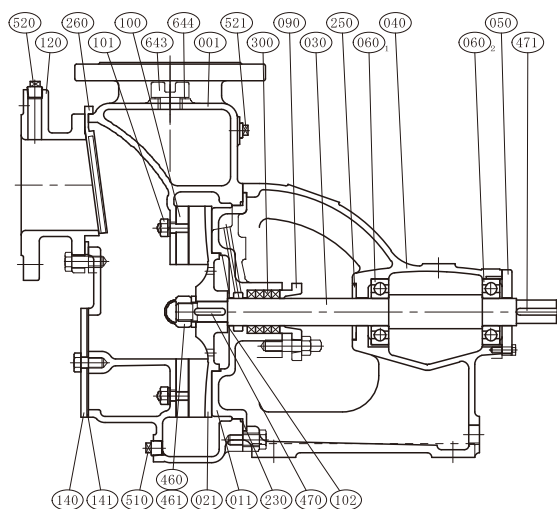
ZSP-40-2~80-1



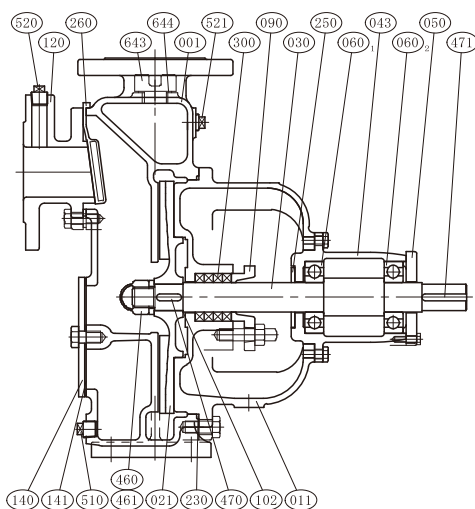
ZSP-80-2・100-1



ZSP-100-2



ZHP-40・50



■標準部品材質表

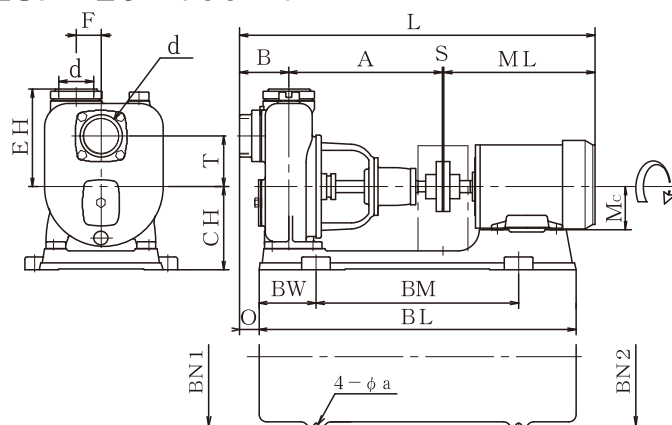
注：番号に（ ）の付いているものは図示されておりませんが、標準部品又は標準付属品です。

番号	部 品 名	材 質	番号	部 品 名	材 質	番号	部 品 名	材 質
001	ケーシング	FC200	120	吸込フランジ	FC200	461	回り止め	SUS304
011	ケーシングカバー	FC200	121	吸込口	FC200	470	羽根車キー	SUS316
021	羽根車	FC200	131	吐出し口	FC200	471	軸継手キー	S45C
030	主 軸	SUS403 or SUS304	140	マンホールカバー	SS400 or FC200	510	ドレン抜きプラグ	SWCH10R
040	軸 受	FC200	141	マンホールパッキン	CR	520	真空計プラグ	SWCH10R
043	ベアリングボックス	FC200	230	カバーパッキン	NBR	521	圧力計プラグ	SWCH10R
050	軸受カバー	SS400 or FC200	(240)	フランジパッキン	ノンアス	(600)	共通ベッド	FC200
060 ₁	玉軸受	SUJ2	244	吐出し口パッキン	CR	(610)	軸継手	FC200
090	パッキン押さえ	SCS13 or 14	250	水切りつば	CR	(620)	軸継手ガード	SUS430 or SS400
100	マサツ板	FC200	260	吸水弁	CR+SUS316	(630)	相フランジ	FC200
101	マサツ板取付ボルト	SUS304	300	グランドパッキン	PTFE-CON	643	呼び水栓	FC200
102	調整リング	SS400 or SUS316	460	羽根車ナット	SUS304	644	呼び水栓パッキン	CR

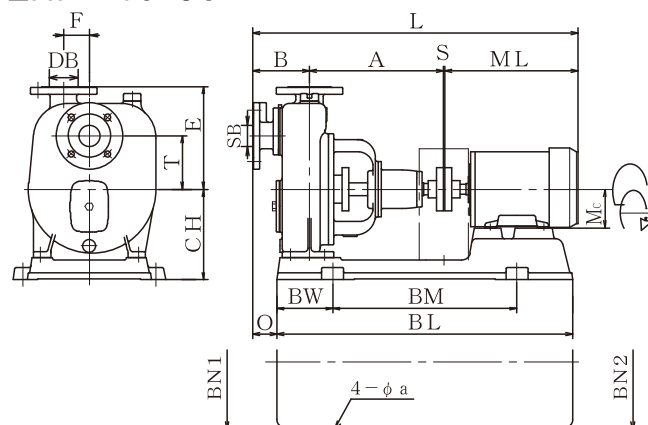
■外形寸法図

注：機種・口径により図と多少異なる場合があります。

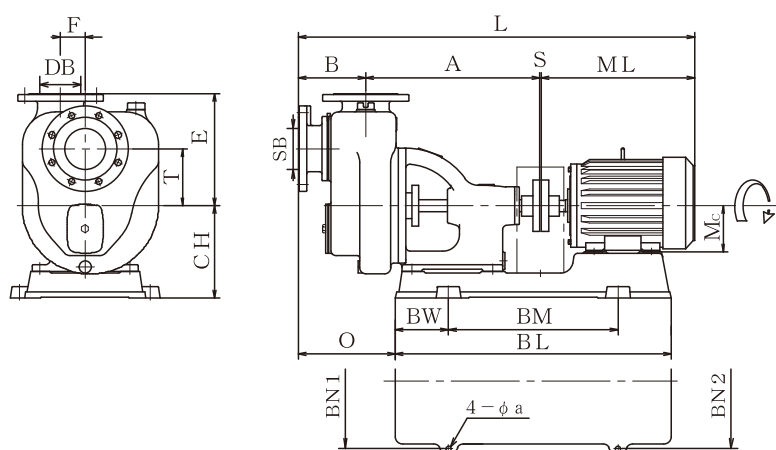
ZSP-25~100-1



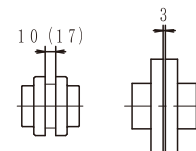
ZHP-40・50



ZSP-100-2



軸継手について



S = 10・17 ゴム軸継手
S = 3 たわみ軸継手

■外形寸法表

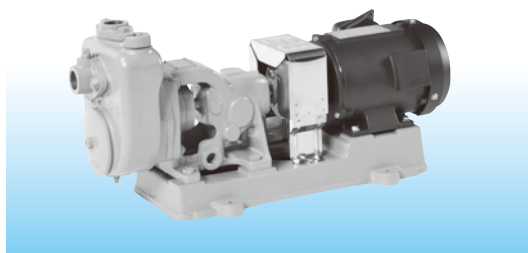
注：質量はポンプ、共通ベッドの総質量です。（モーター質量は含みません。）

単位：mm

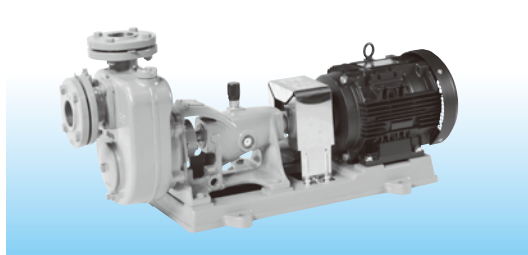
型 式	吸込 口径 SB	吐出し 口径 DB	モーター kW	ポ ン プ											共 通 ベ ッ ド					質量 kg	
				d	A	B	CH	E	EH	F	L	T	O	S	BL	BM	BW	BN1	BN2		a
ZSP-25	25	25	0.2	Rc 1	195	70	140	--	151	40	490.5	81	24	10	448	308	70	210	210	12	23
ZSP-32-1	32	32	0.2	Rc 1 1/4	195	79	140	--	151	40	499.5	81	33	10	448	308	70	210	210		23
ZSP-32-2	32	32	0.2 0.4		198 197	74 74	150 150	-- --	172 172	45 45	497.5 522	90 90	24 21	10 10	457 457	317 317	70 70	226 226	226 226		29 28
ZSP-40-1	40	40	0.2 0.4	Rc 1 1/2	198 197	84 84	150 150	-- --	172 172	45 45	507.5 532	90 90	34 31	10 10	457 457	317 317	70 70	226 226	226 226		29 28
ZSP-40-2	40	40	0.4 0.75		283 278	84 84	175 165	-- --	188 188	50 50	618 659	100 100	20 32	10 17	565 578	375 378	95 100	270 258	270 258		42 37
ZSP-50-1	50	50	0.4 0.75	Rc 2	283 278	94 94	175 165	-- --	188 188	50 50	628 669	100 100	30 42	10 17	565 578	375 378	95 100	270 258	270 258		42 37
ZSP-50-2	50	50	0.75 1.5		309 314	93 93	173 175	-- --	205 205	52 52	699 747	106 106	25 32	17 17	630 665	460 425	85 120	280 280	280 280		15 45
ZSP-65-1	65	65	0.75 1.5	Rc 2 1/2	309 314	103 103	173 175	-- --	205 205	52 52	709 757	106 106	35 42	17 17	630 665	460 425	85 120	280 280	280 280		12 45
ZSP-65-2	65	65	1.5 2.2		350 350	105 105	208 190	-- --	229 229	55 55	781 829	115 115	15 36	3 3	720 720	460 450	130 135	320 300	320 300		65 61
ZSP-80-1	80	80	1.5 2.2	Rc 3	350 350	118 118	208 190	-- --	229 229	55 55	794 842	115 115	28 49	3 3	720 720	460 450	130 135	320 300	320 300		65 61
ZSP-80-2	80	80	2.2 3.7		366 366	119 119	235 235	-- --	254 254	60 60	859 874	130 130	29 29	3 3	770 770	506 506	132 132	360 350	360 350		15 89 89
ZSP-100-1	100	100	2.2 3.7	Rc 4	366 366	129 129	235 235	-- --	254 254	60 60	869 884	130 130	39 39	3 3	770 770	506 506	132 132	360 350	360 350		90 90
ZSP-100-2	100	100	3.7 5.5		-- --	427 432	164 164	225 225	275 275	-- --	60 60	980 1048.5	140 140	237 240	3 3	675 750	415 490	130 130	320 324	320 324	102 105
ZHP-40	40	40	0.75 1.5	-- --	284 284	126 126	200 200	220 220	-- --	55 55	707 750	115 115	36 36	17 17	690 690	430 430	130 130	310 310	310 310	15	60 59
ZHP-50	50	50	1.5 2.2	-- --	312 312	132 132	210 210	240 240	-- --	60 60	770 818	125 125	56 61	3 3	690 690	430 430	130 130	310 310	310 310		70 69
			2.2	--	312	132	210	240	--	60	818	125	61	3	690	430	130	310	310		69

ZSPF (2極・4極 セミオープン形・クローズ形羽根車) ・ZUP (2極 セミオープン形羽根車) 型

ZSPF-25



ZUP-40



■特 長

1. 自吸式のためフット弁不要、最初1回だけの充水で揚水しますから大変便利です。
2. プロセス用に設計してありますから、小型・軽量で耐久性も高いです。
3. 自吸能力がよく、吸込管の先端より一時的に多少の空気が混入しても揚水します。
4. 羽根車はセミオープン式のため、少々の異物は揚水します。
5. 主軸材質はステンレス (S U S 3 0 4) 製を使用しております。

■標準仕様

		Z S P F 型	Z U P 型
口 径		φ25・φ32・φ125	φ40・φ50・φ80×φ65
使用液温度		0℃～80℃ (但し、使用液により異なります。)	
最高使用圧力		ポンプ締切り圧力≤0.49MPa (5kgf/cm ² ・G)	
フランジ規格		ZSPF-25・32 小判形専用 ネジ込み式相フランジ ZSPF-125 JIS B 2239 10K 薄形R.F (ネジ込み式相フランジ)	JIS B 2239 10K 薄形R.F (ネジ込み式相フランジ)
構 造	羽 根 車	セミオープン形 (ZSPF-125はクローズ形です。)	セミオープン形
	軸 封	グラندパッキン式・メカニカルシール式	
	軸 受	密封グリース式玉軸受	オープン式玉軸受オイルバス式
造	主 軸	ZSPF-25・32 スリーブなし ZSPF-125 スリーブ付	スリーブ付
	フラッシング 方 式	ZSPF-125 (内部セルフフラッシング式)	内部セルフフラッシング式

注：最高使用圧力は、機種・口径により多少異なります。

■特殊仕様

		Z S P F 型	Z U P 型
構 造	軸 封	クエンチング式 e t c .	
	軸 受	ZSPF-25・32 オープン式玉軸受オイルバス式	_____

注：上記以外につきましても、必要に応じて製作しております。

■標準付属品

- 相フランジ……………1セット
- フランジパッキン…1セット
- 軸継手……………1セット
- 軸継手ガード……………1
- モーターライナー…1セット
- 共通ベッド……………1

※上記の標準付属品はポンプ一式をご注文の場合です。
(その他につきましてはその都度お問い合わせください。)
※ZSPF-25・32は小判形ネジ込み式フランジです。

■用 途

- 石油工業
- 化学工業
- 一般工業用水
- 繊維・染色工業
- 一般産業
- 地下タンクドレン
- 医薬・化粧品工業
- 電子産業
- 食品工業

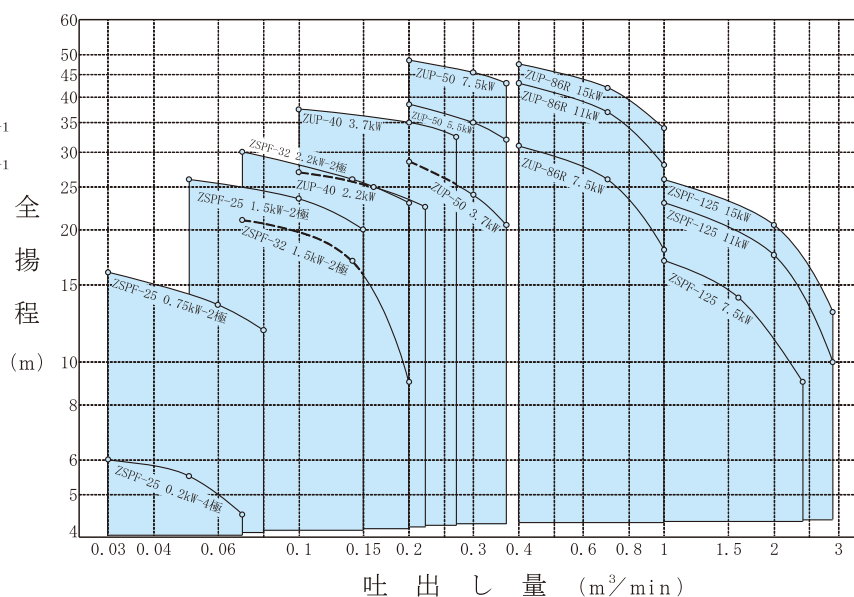
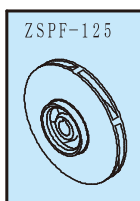
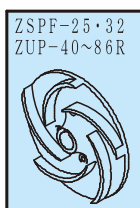
■選定図

60Hz

4極-1800min⁻¹

2極-3600min⁻¹

〔同期回転速度〕全

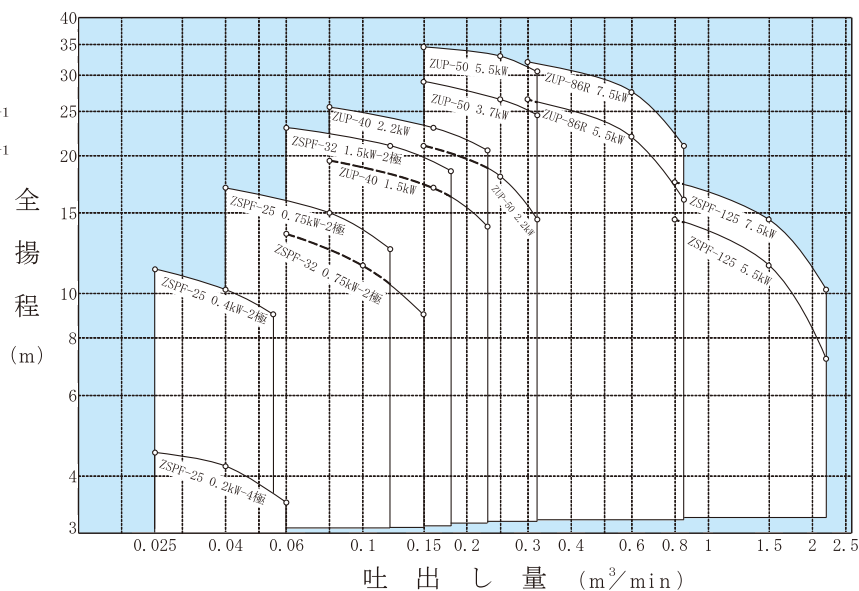


50Hz

4極-1500min⁻¹

2極-3000min⁻¹

〔同期回転速度〕全



■標準仕様表

型 式	吸込口径 mm	吐出し口径 mm	60Hz 1800min ⁻¹						50Hz 1500min ⁻¹					
			モーター kW	吐出し量 m³/min	全揚程 m	吐出し量 m³/min	全揚程 m	吐出し量 m³/min	全揚程 m	モーター kW	吐出し量 m³/min	全揚程 m	吐出し量 m³/min	全揚程 m
ZSPF-25	25	25	0.2	0.03	6	0.05	5.5	0.07	4.5	0.2	0.025	4.5	0.04	4.2
			7.5	1	17	1.6	14	2.4	9	5.5	0.8	14.5	1.5	11.5
			11	1	23	2	17.5	2.9	10	7.5	0.8	17.5	1.5	14.5
ZSPF-125	125	125	15	1	26	2	20.5	2.9	13	-	-	-	-	-

型 式	吸込口径 mm	吐出し口径 mm	60Hz 3600min ⁻¹						50Hz 3000min ⁻¹					
			モーター kW	吐出し量 m³/min	全揚程 m	吐出し量 m³/min	全揚程 m	吐出し量 m³/min	全揚程 m	モーター kW	吐出し量 m³/min	全揚程 m	吐出し量 m³/min	全揚程 m
ZSPF-25	25	25	0.75	0.03	16	0.06	13.5	0.08	11.8	0.4	0.025	11.3	0.04	10.2
			1.5	0.05	26	0.1	23.5	0.15	20	0.75	0.04	17	0.08	15
			1.5	0.07	21	0.14	17	0.2	9	0.75	0.06	13.5	0.1	11.5
ZSPF-32	32	32	2.2	0.07	30	0.14	26	0.2	23	1.5	0.06	23	0.12	21

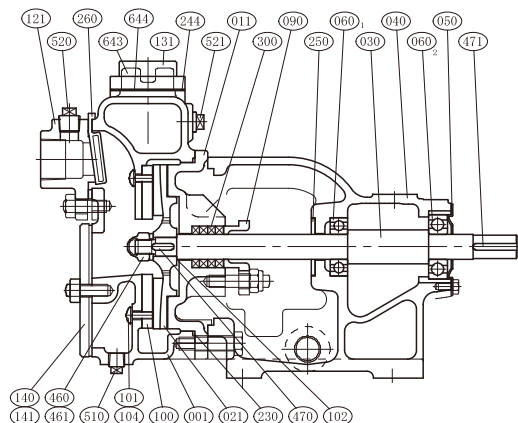
ZUP-40	40	40	2.2	0.1	27	0.16	25	0.22	22.5	1.5	0.08	19.5	0.16	17
			3.7	0.1	37.5	0.2	35	0.27	32.5	2.2	0.08	25.5	0.16	23
ZUP-50	50	50	3.7	0.2	28.5	0.3	24	0.37	20.5	2.2	0.15	21	0.25	18
			5.5	0.2	38.5	0.3	35	0.37	32	3.7	0.15	29	0.25	26.5
			7.5	0.2	48.5	0.3	45.5	0.37	43	5.5	0.15	34.5	0.25	33
ZUP-86R	80	65	7.5	0.4	31	0.7	26	1	18	5.5	0.3	26.5	0.6	22
			11	0.4	43	0.7	37	1	28	7.5	0.3	32	0.6	27.5
			15	0.4	47.5	0.7	42	1	34	-	-	-	-	-

注：テスト液は清水です。

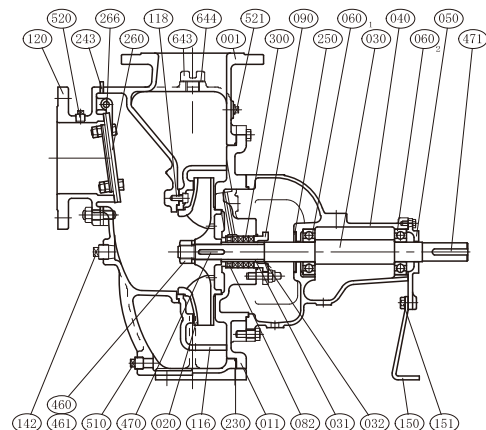
ZSPF (2極・4極 セミオープン形・クローズ形羽根車) ・ZUP (2極 セミオープン形羽根車) 型

■標準構造断面図

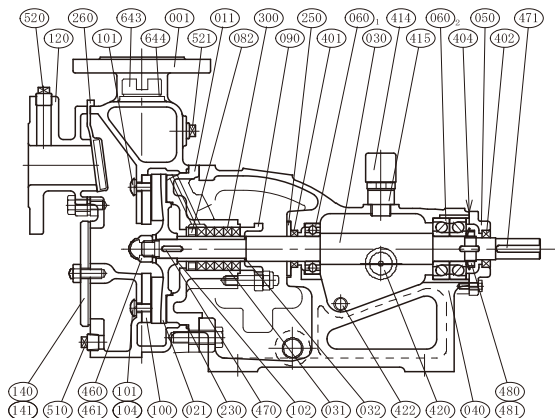
ZSPF-25・32



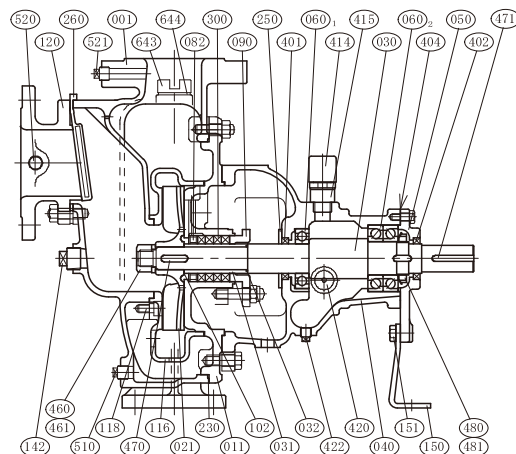
ZSPF-125



ZUP-40・50

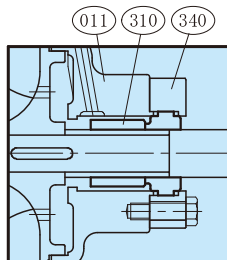


ZUP-86R



■軸封部分図

シングルメカニカルシール式
(インサイド式)



■標準部品材質表

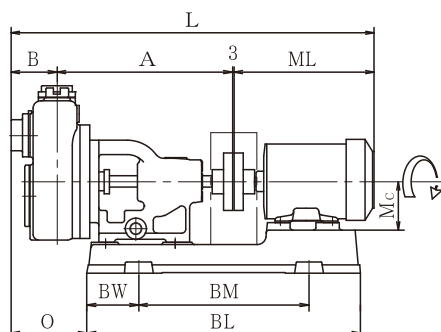
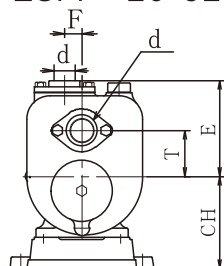
注：1. 番号に () の付いているものは図示されておきませんが、標準部品又は標準付属品です。
2. 番号に※1の付いているものは図示されておきませんが、ZUP-50の標準部品です。
3. ZSPF-125 230 カバーパッキンの材質は FKM です。

番号	部 品 名	材 質	番号	部 品 名	材 質	番号	部 品 名	材 質
001	ケーシング	FC200	131	吐出し口	FC200	414	オイルキャップ	RESIN
011	ケーシングカバー	FC200	140	マンホールカバー	SS400 or FC200	415	持出ソケット	COPPER ALLOYS
020	羽根車 (クローズ)	FC200	141	マンホールパッキン	CR	420	オイルレベルゲージ	RESIN
021	羽根車 (セミオープン)	FC200	142	マンホール栓	SWCH10R	422	オイルドレンプラグ	SWCH10R
030	主 軸	SUS304	150	軸受支え	SS400	460	羽根車ナット	SUS304
031	スリーブ	SUS304	151	軸受支えボルト	SS400	461	回り止め	SUS304
032	スリーブパッキン	PTFE	230	カバーパッキン	NBR or FKM	470	羽根車キー	SUS316
040	軸 受	FC200	(240)	フランジパッキン	ノンアス	471	軸継手キー	S45C
050	軸受カバー	SS400 or FC200	243	吸水口パッキン	CR	480	玉軸受ナット	S35C
060 ₁	玉軸受	SUJ2	244	吐出し口パッキン	CR	481	玉軸受座金	SPCC
082	封水リング	SUS304 or 316	250	水切りつば	CR	510	ドレン抜きプラグ	SWCH10R
090	パッキン押さえ	SCS14	260	吸水弁	CR+SUS316	520	真空計プラグ	SWCH10R
100	マサツ板	FC200	266	弁棒回り止めビス	SUS316	521	圧力計プラグ	SWCH10R
101	マサツ板取付ボルト	SUS304	300	グランドパッキン	PTFE-CON	(600)	共通ベッド	FC200
102	調整リング	SUS316	310	メカニカルシール	液質により選定	(601)	共通ベッド	SS400
104	マサツ板取付ワッシャー	SUS304	322※1	封水プラグ	SWCH10R	(610)	軸継手	FC200
116	ディフューザ	FC200	340	メカカバー	FC200	(620)	軸継手ガード	SUS430 or SS400
118	ディフューザ取付ボルト	SUS304	401	オイルシール	FKM	(630)	相フランジ	FC200
120	吸込フランジ	FC200	402	オイルシール	FKM	643	呼び水栓	FC200
121	吸込口	FC200	404	オイルパッキン	NBR	644	呼び水栓パッキン	CR

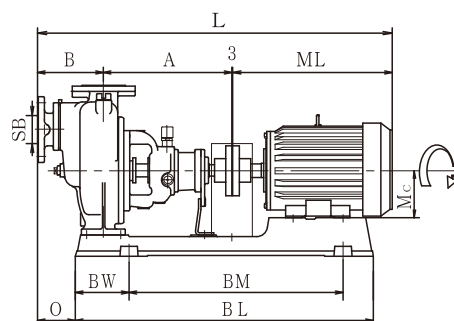
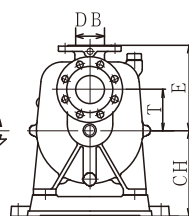
■外形寸法図

注：機種・口径により、図と多少異なる場合があります。

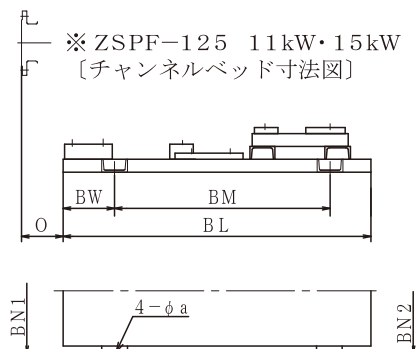
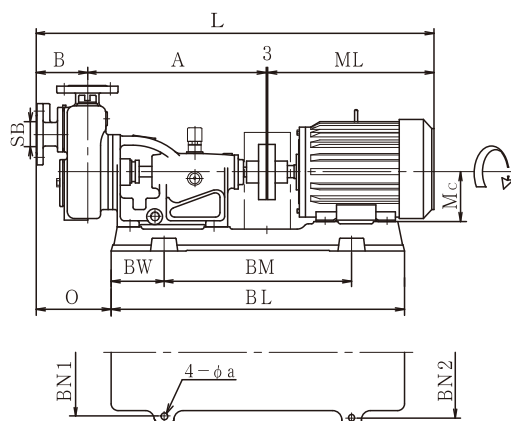
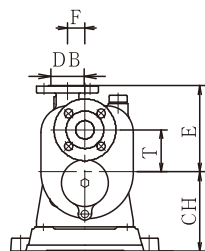
ZSPF-25・32



ZSPF-125・ZUP-86R



ZUP-40・50



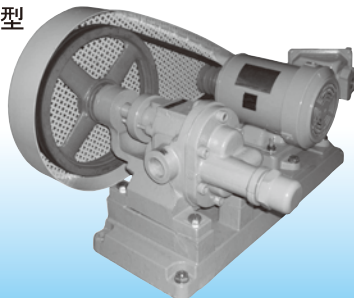
■外形寸法表

注：質量はポンプ、共通ベットの総質量です。（モーター質量は含みません。）

単位：mm

型 式	吸込 口径 SB	吐出 口径 DB	モーター kW	ポ ン プ											共 通 ベ ッ ド				質量 kg
				d	A	B	CH	E	F	L	T	O	BL	BM	BW	BN1	BN2	a	
ZSPF-25	25	25	0.2	Rc 1	296	86	150	149	25	613	70	126	448	288	80	208	208	12	33
			0.4		296	86	160	149	25	631.5	70	129	476	296	90	212	212		33
			0.75		296	86	160	149	25	647	70	129	476	296	90	212	212		33
			1.5		296	86	165	149	25	708	70	124	528	362	83	238	238		34
ZSPF-32	32	32	0.75	Rc 1 1/4	305	90	160	167	30	660	80	142	476	296	90	212	212	12	37
			1.5		305	90	165	167	30	721	80	137	528	362	83	238	238		38
			2.2		305	90	165	167	30	721	80	137	528	362	83	238	238		38
ZSPF-125	125	125	5.5	—	485	243	305	357	—	1180.5	168	154	980	660	170	490	400	19	197
			7.5	—	485	243	305	357	—	1218.5	168	154	980	660	170	490	400		197
			11	—	485	243	335	357	—	1344	168	162	1200	840	200	490	490		247
			15	—	485	243	335	357	—	1344	168	162	1200	840	200	490	490		247
ZUP-40	40	40	1.5	—	405	116	180	196	40	847	85	170	664	424	120	290	290	15	63
			2.2	—	405	116	180	196	40	847	85	170	664	424	120	290	290		63
			3.7	—	405	116	180	196	40	910	85	170	664	424	120	290	290		63
ZUP-50	50	50	2.2	—	416	125	180	222	50	867	100	190	664	424	120	290	290	15	74
			3.7	—	416	125	180	222	50	930	100	190	664	424	120	290	290		74
			5.5	—	421	125	192	222	50	998.5	100	188	746	466	140	280	314		76
			7.5	—	421	125	192	222	50	998.5	100	188	746	466	140	280	314		76
ZUP-86R	80	65	5.5	—	360	185	240	240	—	997.5	115	106	836	600	150	400	350	19	102
			7.5	—	360	185	240	240	—	997.5	115	106	836	600	150	400	350		102
			11	—	360	185	260	240	—	1161	115	103	970	660	170	440	440		116
			15	—	360	185	260	240	—	1161	115	103	970	660	170	440	440		116

BG 型



■特 長

1. 内部にプレーンメタルを使用しているため、音は静かです。
2. 密封式玉軸受の使用により耐久性は抜群です。
3. 自吸性能が抜群です。
4. 軸封部はグランドパッキン式、シングルメカニカルシール式を標準としています。また、その他必要に応じて製作しております。

■製作仕様

B G 型	
口 径	φ15～φ50
全 揚 程	5m～30m
吐出し量	0.01m ³ /min～0.15m ³ /min
使用液温度	80℃以下（但し、使用液により異なります。）
最高使用圧力	0.3MPa（3.06kgf/cm ² ）
最高使用液粘度	2000mPa・s（回転速度、動力により変化します。）
駆 動 方 法	ベルト掛け
最高回転速度	600min ⁻¹
フランジ規格	BG-15～32 ネジ込み式 BG-40・50 JIS B2239 10K 並形 FF

■用 途

- 繊維染色工業
- 食品工業
- 石油工業

参 考 資 料

■モーター寸法表（質量表）

単位：mm

モーター (kW)	4 極 1800・1500 min ⁻¹		質量 (kg)	モーター (kW)	2 極 3600・3000 min ⁻¹		質量 (kg)
	ML	MC			ML	MC	
0.2	228 (215.5)	63	6	0.4	246.5	71	6.5
0.4	246.5 (241)	71	7.5	0.75	280	80	10
0.75	280	80	14	1.5	323	90	18
1.5	323	90	21	2.2	323	90	22
2.2	371	100	29	3.7	386	112	33
3.7	386	112	39	5.5	449.5	132	55
5.5	449.5	132	60	7.5	449.5	132	59
7.5	487.5	132	71	11	613	160	92
11	613	160	102	15	613	160	103
15	613	160	119	18.5	613	160	116
18.5	638.5	180	180	22	638.5	180	190
22	638.5	180	185	30	716.5	180	230
30	716.5	180	230	37	789.5	200	320
37	819.5	200	325	45	789.5	200	330
45	819.5	200	360				

注1. モーター寸法及び質量は東芝製全閉外扇屋内形を示します。

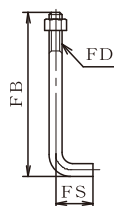
0.2kWは富士製全閉外扇屋内形を示します。

注2. () 内の寸法はゴム軸継手使用の場合を示します。

■プラグ穴表示比較表

カタログ内表示 (おねじ・めねじ)	旧 J I S 表示	呼び径
R 1/4・Rc 1/4	PT 1/4	8A
R 3/8・Rc 3/8	PT 3/8	10A
R 1/2・Rc 1/2	PT 1/2	15A
R 3/4・Rc 3/4	PT 3/4	20A
R 1・Rc 1	PT 1	25A
R 1 1/4・Rc 1 1/4	PT 1 1/4	32A
R 1 1/2・Rc 1 1/2	PT 1 1/2	40A
R 2・Rc 2	PT 2	50A
R 2 1/2・Rc 2 1/2	PT 2 1/2	65A
R 3・Rc 3	PT 3	80A
R 4・Rc 4	PT 4	100A
G 3/4	PF 3/4	20A

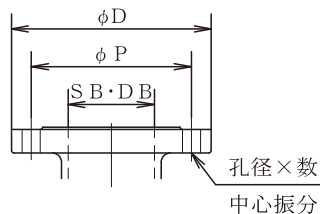
■基礎ボルト寸法表



単位：mm

a	FD	FS	FB
12	M10	25	125
15	M12	35	150
19	M16	55	300

■フランジ寸法表



(J I S B2239 10K)

単位：mm

呼び径 S B D B	フ ラ ン ジ 寸 法			呼び径 S B D B	フ ラ ン ジ 寸 法		
	φD	φP	孔径×数		φD	φP	孔径×数
25	125	90	19 (15) ×4	100	210	175	19 (15) ×8
32	135	100	19 (15) ×4	125	250	210	23 (19) ×8
40	140	105	19 (15) ×4	150	280	240	23 (19) ×8
50	155	120	19 (15) ×4	200	330	290	23 (19) ×12
65	175	140	19 (15) ×4	250	400	355	25 (23) ×12
80	185	150	19 (15) ×8				

注1. () 内は薄型フランジの場合です。

参考資料

ポンプのご照会・部品注文時のご照会については、下記の事項をなるべく詳しくお知らせください。

ポンプのご照会について

1. ご計画の概要(用途)
2. 吐出量 m^3/min L/min ton/h
3. 揚程 全揚程..... m
吸込揚程・吐出し揚程..... $\pm\text{m}$
吸込側管径・吐出し側管径..... mm
吸込側・吐出し側容器内圧力..... MPa
利用可能な NPSH 値
4. 取り扱い液質 液名、液の組成あるいは化学式
液比重
液粘度
酸あるいはアルカリ..... PH 値
液温 (温度変化のある場合はその範囲) $^{\circ}\text{C}$
液濃度..... $\text{Wt}\%$
蒸気圧..... MPa
腐蝕性の有無、注液の可否
固形物の性状、名称、硬さ、粘度、混合量、結晶析出の有無 (運転中あるいは停止)
【参考 $1\text{MPa}=10.197\text{kgf}/\text{cm}^2\text{abs}$ 】
5. シール方式及び構造のご指定またはご希望事項
6. 材質に関するご指定またはご希望事項
7. フランジサイズ、吸込口、吐出し口方向に関するご指定またはご希望事項
8. 原動機
モーター.....出力、極数、周波数、電圧、型式
(全閉、防爆形、屋外形)
その他直結以外で駆動させる場合にもできる限り詳しくご指示ください。
出力、回転数については特にご指定のない限り弊社で選定致します。
9. 付属品及び予備品に関する事項
10. その他設計製作にあたってのご注意事項

部品注文時のご照会について

1. 部品注文及び使用中のトラブルの際、ポンプ銘板表示事項をお知らせください。
2. 銘板表示事項
1) TYPE.....ポンプ型式
2) コンストラクション記号 (参考銘板内 GTE-CZN)
.....ポンプ構造
3) SIZE.....ポンプ口径
4) m^3/minポンプ仕様
5) kWモーター出力
6) min^{-1}同期回転速度
7) No.ポンプ製造番号
3. その他、軸封部、軸受の構造などお知らせください。
(下表及び銘板内コンストラクション記号を参照ください。)

参考銘板(ZJF-43D 0.75kW 60Hz)

NISHIGAKI PUMP			
TYPE	Z J F - 4 3 D		GTE-CZN
SIZE	4 0 × 3 2		
m	1 1 . 7	0 . 7 5	k W
m ³ /min	0 . 1 2	1 8 0 0	min ⁻¹
No.	TK0222T		
TOKYO · OSAKA · NAGOYA · GIFU K-167			

銘板に表示されているコンストラクション記号
(参考銘板内 GTE-CZN) の内容は下表
の通りです。部品注文時の参考にしてください。

銘板コンストラクション記号について

				軸封部形状			メカニカルシールの材質又は、 グラウンドパッキンの種類		メカシャフトパッキンの種類		羽根車の形状		軸受部の形状		パッキン類の材質	
第1字		第2字		第3字		第4字		第5字		第6字		第7字				
第1字		第2字・第3字		第4字		第5字		第6字		第7字						
記号	軸封部形状	記号	メカニカルシール材質	記号	グラウンドパッキン種類	記号	メカシャフトパッキン種類	記号	羽根車形状	記号	軸受部形状	記号	パッキン類の材質			
G	グラウンドパッキン	CN	ツリガシCカーボン	TE	PTFE-CON	T	PTFE (Vリング)	C	クローズ形	Z	密閉グリース式玉軸受	N	標準仕様			
M	メカニカルシール	DN	ツリガシCツリガシC	GR	グラファイト	B	FKM (Oリング)	S	セミオープン形	B	オイルバス式 (オイルシール式)	T	PTFE仕様			
J	グラウンド水冷式	CR	ツリガシCカーボン	GT	ゴアテックス同等品	A	PTFE (Oリング)	V	真空形	L	オイルバス式 (ラビンスシール式)	X	特殊仕様			
S	メカ水冷式	DR	ツリガシCツリガシC	PG	ピラー4527L	E	EPDM (Oリング)	K	カスケード形	W	オイルバス・付着式					
Q	クエンチング方式	UX	特殊仕様	XX	特殊パッキン	X	特殊仕様	X	特殊仕様	G	グリースアップ式					
E	耐圧クエンチング	TS	特殊仕様			—	グラウンドパッキン式			D	BDB式・オイルバス式					
R	アウトサイド方式	U7	ツリガシC (U7, UR1C×SiC)							J	BDB式・オイルバス式 メタル水冷式					
W	ダブルメカ方式	U8	ツリガシC (U8, UR1C×Cカーボン)							F	レジット式					
P	カートリッジ式	BW	メタルパッキン (BXL5)							M	モーター長軸式					
X	特殊仕様	LY	メタルパッキン (LY-0133)													
		U2	ツリガシC (U2, UR2(耐硬×カーボン))													
		U3	ツリガシC (U3, UR3(耐硬×耐硬))													
		F2	メタルパッキン (F2, FR2(耐硬×カーボン))													
		F3	メタルパッキン (F3, FR3(耐硬×耐硬))													
		W2	C×W(ZWS型用)													
		W3	W×W(ZWS型用)													
		W4	C×Sスライド(ZWS型用)													

注：下記の機種にはコンストラクション記号が入っておりません。

ZSP・ZHP・BG

注：下記の機種にはコンストラクション記号が入っておりません。

ZSP・ZHP・BG

打刻例

- (例1) GTE-CZN
グラウンドパッキン式 (PTFE-CON)
クローズ羽根車、密閉グリース式
パッキン類標準仕様
- (例2) MCN TSB T
メカニカルシール式
(CN Vリング {PTFE})
セミオープン羽根車、オイルバス式
パッキン類PTFE仕様
- (例3) QDNBCBT
クエンチング方式
(DN Oリング {FKM})
クローズ羽根車、オイルバス式
パッキン類PTFE仕様

ZJF0・ZJO型MWメカ式の場合

- (例4) XUXXSDN
MWメカ 接液側SiC×SiC
大気側SiC×C
セミオープン羽根車、オイルバス式
パッキン類標準仕様

ZFH・ZUF型Wメカ式の場合

- (例5) WDCXCZN
Wメカ 接液側SiC×SiC (DN)
大気側SiC×C (CN)
クローズ羽根車、密閉グリース式
パッキン類標準仕様



西垣ポンプ製造株式会社

本 社	岐阜県羽島郡笠松町美笠通3丁目12-1 ☎(058)388-3531(代) FAX(058)388-3754	〒501-6088
東 京 支 店	東京都江東区亀戸2丁目33-1 亀戸233ビル ☎(03)3637-3761(代) FAX(03)3685-8697	〒136-0071
中 部 支 店	名古屋市西区中小田井3丁目351 ☎(052)503-1633(代) FAX(052)503-1662	〒452-0822
大 阪 支 店	大阪市西区立売堀1丁目13-10 ☎(06)6532-4481(代) FAX(06)6532-4504	〒550-0012
羽 島 工 場	岐阜県羽島市小熊町外栗野1丁目83 ☎(058)392-2064(代) FAX(058)391-3479	〒501-6261
ホームページ	http://www.nishigaki-p.co.jp	

■製品改良の為、カタログ内容を一部変更することがあります。

代理店